

ENERGIE SISMA EMILIA

PROGETTO DI RICERCA PER SOSTENERE
LA RICOSTRUZIONE, LA RESILIENZA E LE INNOVAZIONI
DEL SISTEMA ECONOMICO E SOCIALE

UNIMORE
UNIVERSITÀ DEGLI STUDI DI
MODENA E REGGIO EMILIA



SERVIZIO SANITARIO REGIONALE
EMILIA ROMAGNA
Azienda Unità Sanitaria Locale di Modena

Progetto di ricerca applicata, Bando FCRMO 2013, 2015-2017 | www.energie.unimore.it

Risultati dell'Indagine Energie_I400 | tutte le sezioni: <http://www.energie.unimore.it/energie-i400-i-risultati-dellindagine-empirica/>

- **In questo documento:** elaborazioni sulle variabili della **Sezione O: Commercio_O1-O3**

a cura di

Riccardo Righi, Francesco Pagliacci, Andrea Barbati

coordinamento

Margherita Russo

versione 23 gennaio 2018

Gruppo di ricerca Energie Sisma Emilia

Università di Modena e Reggio Emilia

Dipartimento di Economia Marco Biagi:

Margherita RUSSO [coordinatrice del progetto], Tindara ADDABBO, Massimo BALDINI, Paola BERTOLINI, Enrico GIOVANNETTI, Andrea GIUNTTINI, Elisabetta GUALANDRI, Daniela MANTOVANI, Gianluca MARCHI, Elisa MARTINELLI, Giuseppe NARDIN, Anna Francesca PATTARO, Simone SCAGLIARINI, Giovanni SOLINAS, Marina VIGNOLA

Dipartimento di Comunicazione ed Economia

David LANE, Francesca PANCOTTO, Paola VEZZANI

Dipartimento di Scienze Fisiche, Informatiche e Matematiche:

Roberto SERRA, Marco VILLANI

Dipartimento di Studi Linguistici e Culturali:

Giovanni BONIFATI

Università di Bologna

Dipartimento di Scienze politiche e sociali

Laura SARTORI

Partner operativo:

Sviluppo Organizzativo Azienda USL Modena: Massimo BRUNETTI [referente per il partner operativo], Anita CHIAROLANZA

Ricercatori post doc:

Francesco PAGLIACCI, Pasquale PAVONE, Simone RIGHI; Riccardo RIGHI

Borsisti e collaboratori di ricerca:

Andrea BARBATI, Marianna MUSMECI, Marco RANUZZINI, Manuel REVERBERI, Alessia PEDRAZZOLI, Silvia PERGETTI, Riccardo RIMONDI, Giulia TAGLIAZUCCHI

Professionisti che hanno collaborato al progetto di ricerca: Carla FERRARI, architetto; Daniela MAZZALI, Responsabile, Ufficio di piano dell'Unione dei Comuni dell'Area Nord; Biagio OPPI, Federazione Relazioni Pubbliche Italiana, R&I srl

Presentazione

Nel progetto Energie Sisma Emilia sono state effettuate 400 interviste, condotte con altrettante famiglie estratte casualmente dalle anagrafi dei Comuni di Cavezzo, Mirandola, Novi di Modena, San Felice sul Panaro.

Queste interviste sono state realizzate in base allo schema di rilevazione della indagine campionaria ICESmo sulle condizioni di vita e i redditi nella provincia di Modena, effettuata nel 2001, 2005 e 2012 (in parte prima, e in parte dopo il sisma). Sua caratteristica è di rilevare il reddito e il patrimonio ricorrendo a domande analoghe a quelle dell'indagine Banca d'Italia sui bilanci delle famiglie e di consentire il confronto con i dati nazionali¹.

Nel questionario Energie Sisma Emilia sono incluse domande mirate a ricostruire, a livello personale e familiare, l'impatto del sisma sull'occupazione e il reddito, sullo stile di vita, sulle condizioni di salute e benessere e sulle relazioni sociali e personali.

La versione definitiva del questionario "ICESmo - Energie Sisma Emilia – 2015" è disponibile online nel sito web del progetto Energie².

Nella comparazione dei dati di Energie I400 e Icesmo 3 si fa riferimento al sottoinsieme del campione Icesmo3 residente nei comuni di Carpi, Concordia sulla Secchia, Mirandola, Nantola, Novi di Modena, San Felice sul Panaro e San Prospero.

Le domande sono raggruppate nelle seguenti sezioni:

Informazioni sull'intervista (a cura dell'intervistatore)

A. Informazioni generali

Domande con risposte compilate dall'intervistatore

B. Notizie relative ai componenti della famiglia

C. Esperienza scolastica

D. Condizione professionale

E. Redditi

- Redditi e lavoro
- Agevolazioni e indennizzi sisma

F. Abitazione principale

FF. Abitazione principale al 19 maggio 2012

G. Altri beni immobili

H. Ricchezza familiare

N. Capitale sociale

- Disagi legati ai servizi, giudizi sul comune, fiducia
- Aspettative centri storici
- Bisogni legati al sisma

O. Commercio

[risultati sulle singole variabili: in questo file O1-O3]

Q. Salute

Domande con risposte compilate dall'intervistato

K. Sisma e relazioni familiari e sociali

Y. Modello SF12

Z. Autocompilato Soggettivo

Questo documento presenta i risultati delle elaborazioni sulle singole variabili, organizzate per sezioni. Oltre alle singole variabili, partendo dal database ottenuto dall'intervista e con l'utilizzo dall'applicazione Stata Survey, sono stati elaborati degli incroci di variabili con i relativi grafici al fine di descrivere due gruppi della popolazione - danneggiati e non danneggiati – rispetto alle caratteristiche sociali e economiche dei soggetti colpiti dal sisma.

¹ <http://www.capp.unimore.it/site/home/icesmo.html>

² <http://www.energie.unimore.it/il-gruppo-di-ricerca/strumenti3>

O1) E' lei il responsabile prevalente degli acquisti della sua famiglia?

Statistiche inferenziali

	Proportion	Standard Error	Lower Bound 95%	Upper Bound 95%
0	0,155	0,018	0,122	0,193
1	0,845	0,018	0,807	0,878

Degrees of Freedom 394

Informazioni sulla variabile

Variable Name	resp_acq
Variable Label	o1 (dummy){rsFAM}: 1 se rispondente e' responsabile acquisti
Variable Main Survey Code	o1
Reference Set	rsFAM
Reference Set Description	rsFAM: TUTTE LE FAMIGLIE
Reference Set Size	400
Observations	398
Missing Values	2

O2) Rispetto a prima del sisma del maggio 2012, in che modo è cambiata la sua frequenza di acquisto per gli alimentari freschi?

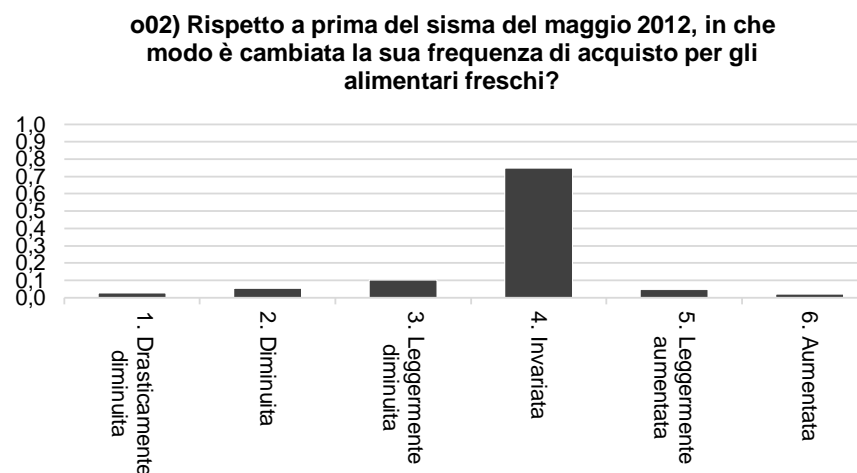
Statistiche inferenziali

	Proportion	Standard Error	Lower Bound 95%	Upper Bound 95%
1. Drasticamente diminuita	0,028	0,009	0,015	0,052
2. Diminuita	0,054	0,012	0,035	0,084
3. Leggermente diminuita	0,102	0,016	0,074	0,139
4. Invariata	0,748	0,024	0,698	0,792
5. Leggermente aumentata	0,047	0,012	0,029	0,076
6. Aumentata	0,021	0,007	0,010	0,041

Degrees of Freedom 392

Informazioni sulla variabile

Variable Name	acq_varfreq_alifre
Variable Label	o2_1 {rsFAM}: var. frequenza post sisma acquisto alimentari freschi
Variable Main Survey Code	o2_1
Reference Set	rsFAM
Reference Set Description	rsFAM: TUTTE LE FAMIGLIE
Reference Set Size	400
Observations	396
Missing Values	4



O2) Rispetto a prima del sisma del maggio 2012, in che modo è cambiata la sua frequenza di acquisto per gli alimentari confezionati?

Statistiche inferenziali

	Proportion	Standard Error	Lower Bound 95%	Upper Bound 95%
1. Drasticamente diminuita	0,025	0,008	0,014	0,047
2. Diminuita	0,039	0,010	0,024	0,065
3. Leggermente diminuita	0,080	0,013	0,058	0,110
4. Invariata	0,774	0,022	0,729	0,814
5. Leggermente aumentata	0,045	0,011	0,027	0,072
6. Aumentata	0,036	0,010	0,021	0,061

Degrees of Freedom 392

Informazioni sulla variabile

Variable Name	acq_varfreq_aliconf
Variable Label	o2_2 {rsFAM}: var. frequenza post sisma acquisto alimentari confez
Variable Main Survey Code	o2_2
Reference Set	rsFAM
Reference Set Description	rsFAM: TUTTE LE FAMIGLIE
Reference Set Size	400
Observations	396
Missing Values	4



O2) Rispetto a prima del sisma del maggio 2012, in che modo è cambiata la sua frequenza di acquisto per abbigliamento e calzature?

Statistiche inferenziali

	Proportion	Standard Error	Lower Bound 95%	Upper Bound 95%
1. Drasticamente diminuita	0,104	0,018	0,074	0,145
2. Diminuita	0,107	0,018	0,077	0,147
3. Leggermente diminuita	0,104	0,015	0,078	0,138
4. Invariata	0,658	0,026	0,604	0,707
5. Leggermente aumentata	0,017	0,007	0,008	0,037
6. Aumentata	0,008	0,005	0,002	0,025
7. Drasticamente aumentata	0,002	0,002	0,000	0,015

Degrees of Freedom 392

Informazioni sulla variabile

Variable Name	acq_varfreq_abbigl
Variable Label	o2_3 {rsFAM}: var. frequenza post sisma acquisto abbigliamento/calzature
Variable Main Survey Code	o2_3
Reference Set	rsFAM
Reference Set Description	rsFAM: TUTTE LE FAMIGLIE
Reference Set Size	400
Observations	396
Missing Values	4



O2) Rispetto a prima del sisma del maggio 2012, in che modo è cambiata la sua frequenza di acquisto per prodotti per la cura della casa/persona?

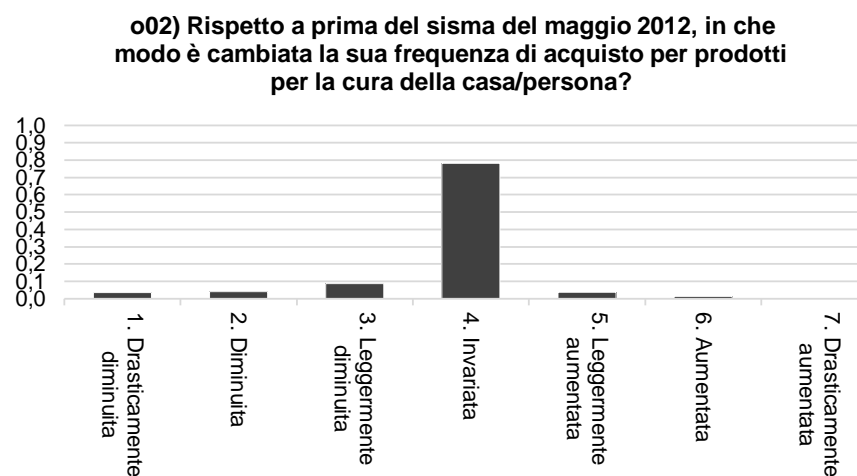
Statistiche inferenziali

	Proportion	Standard Error	Lower Bound 95%	Upper Bound 95%
1. Drasticamente diminuita	0,036	0,009	0,022	0,058
2. Diminuita	0,041	0,010	0,025	0,067
3. Leggermente diminuita	0,087	0,015	0,063	0,120
4. Invariata	0,781	0,022	0,736	0,821
5. Leggermente aumentata	0,037	0,010	0,022	0,064
6. Aumentata	0,014	0,006	0,006	0,032
7. Drasticamente aumentata	0,003	0,003	0,000	0,022

Degrees of Freedom 392

Informazioni sulla variabile

Variable Name	acq_varfreq_cura
Variable Label	o2_4 {rsFAM}: var. frequenza post sisma acquisto beni per cura casa/persona
Variable Main Survey Code	o2_4
Reference Set	rsFAM
Reference Set Description	rsFAM: TUTTE LE FAMIGLIE
Reference Set Size	400
Observations	396
Missing Values	4



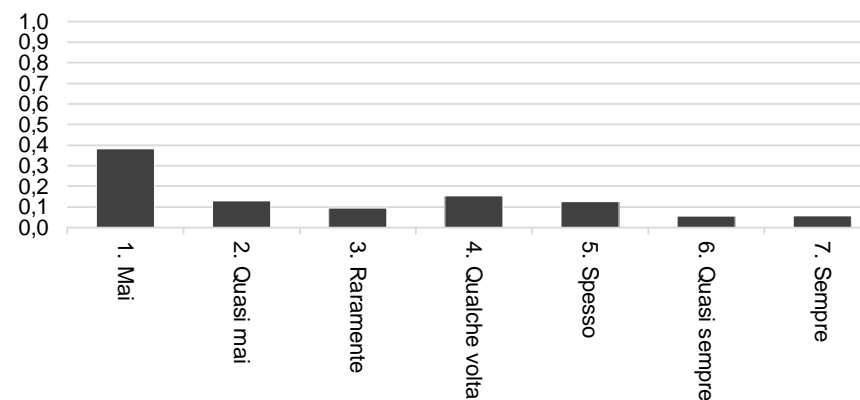
O3) Attualmente, è solito/a compiere gli acquisti di alimentari freschi in piccoli negozi specializzati?

Statistiche inferenziali

	Proportion	Standard Error	Lower Bound 95%	Upper Bound 95%
1. Mai	0,382	0,028	0,329	0,439
2. Quasi mai	0,130	0,019	0,097	0,171
3. Raramente	0,095	0,016	0,068	0,130
4. Qualche volta	0,154	0,020	0,119	0,197
5. Spesso	0,126	0,021	0,091	0,172
6. Quasi sempre	0,056	0,013	0,035	0,088
7. Sempre	0,057	0,013	0,037	0,088

Degrees of Freedom 362

o03) Attualmente, è solito/a compiere gli acquisti di alimentari freschi in piccoli negozi specializzati?



Informazioni sulla variabile

Variable Name	acq_freq_alif_sms
Variable Label	o3_1_01 {rsFAM}: freq acquisto alimentari freschi in picc. neg. spec.
Variable Main Survey Code	o3_1_01
Reference Set	rsFAM
Reference Set Description	rsFAM: TUTTE LE FAMIGLIE
Reference Set Size	400
Observations	366
Missing Values	34

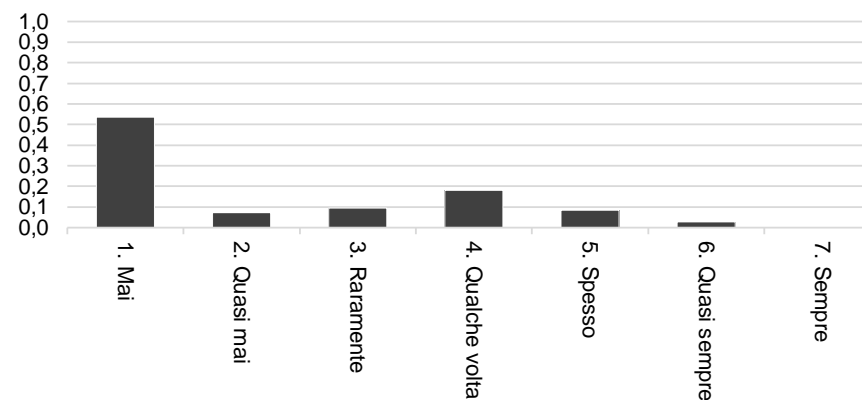
O3) Attualmente, è solito/a compiere gli acquisti di alimentari freschi in piccole superfici a libero servizio?

Statistiche inferenziali

	Proportion	Standard Error	Lower Bound 95%	Upper Bound 95%
1. Mai	0,536	0,026	0,485	0,586
2. Quasi mai	0,073	0,014	0,050	0,105
3. Raramente	0,095	0,017	0,067	0,133
4. Qualche volta	0,181	0,021	0,143	0,226
5. Spesso	0,084	0,015	0,059	0,119
6. Quasi sempre	0,028	0,010	0,014	0,055
7. Sempre	0,004	0,003	0,001	0,016

Degrees of Freedom 351

o03) Attualmente, è solito/a compiere gli acquisti di alimentari freschi in piccole superfici a libero servizio?



Informazioni sulla variabile

Variable Name	acq_freq_alif_lib
Variable Label	o3_1_02 {rsFAM}: freq acquisto alimentari freschi in picc sup lib serv
Variable Main Survey Code	o3_1_02
Reference Set	rsFAM
Reference Set Description	rsFAM: TUTTE LE FAMIGLIE
Reference Set Size	400
Observations	355
Missing Values	45

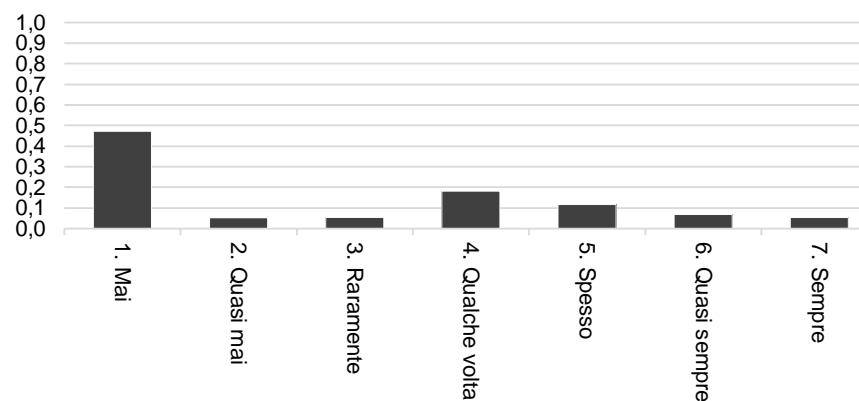
O3) Attualmente, è solito/a compiere gli acquisti di alimentari freschi in discount?

Statistiche inferenziali

	Proportion	Standard Error	Lower Bound 95%	Upper Bound 95%
1. Mai	0,472	0,028	0,418	0,527
2. Quasi mai	0,053	0,012	0,034	0,082
3. Raramente	0,054	0,013	0,034	0,086
4. Qualche volta	0,182	0,022	0,142	0,229
5. Spesso	0,117	0,017	0,087	0,156
6. Quasi sempre	0,068	0,015	0,045	0,103
7. Sempre	0,054	0,018	0,028	0,101

Degrees of Freedom 371

o03) Attualmente, è solito/a compiere gli acquisti di alimentari freschi in discount?



Informazioni sulla variabile

Variable Name	acq_freq_alif_disc
Variable Label	o3_1_03 (rsFAM): freq acquisto alimentari freschi in discount
Variable Main Survey Code	o3_1_03
Reference Set	rsFAM
Reference Set Description	rsFAM: TUTTE LE FAMIGLIE
Reference Set Size	400
Observations	375
Missing Values	25

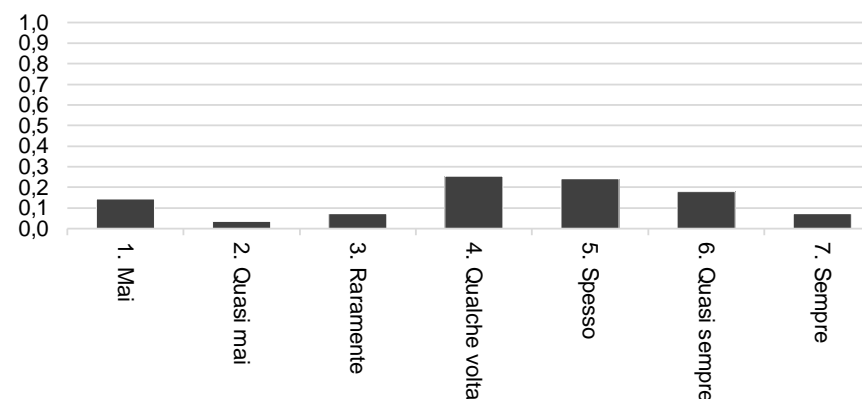
O3) Attualmente, è solito/a compiere gli acquisti di alimentari freschi in supermercati?

Statistiche inferenziali

	Proportion	Standard Error	Lower Bound 95%	Upper Bound 95%
1. Mai	0,144	0,019	0,110	0,185
2. Quasi mai	0,035	0,010	0,020	0,062
3. Raramente	0,073	0,014	0,049	0,106
4. Qualche volta	0,254	0,025	0,208	0,307
5. Spesso	0,242	0,024	0,198	0,293
6. Quasi sempre	0,180	0,021	0,142	0,225
7. Sempre	0,073	0,014	0,049	0,106

Degrees of Freedom 378

o03) Attualmente, è solito/a compiere gli acquisti di alimentari freschi in supermercati?



Informazioni sulla variabile

Variable Name	acq_freq_alif_supm
Variable Label	o3_1_04 {rsFAM}: freq acquisto alimentari freschi in supermercato
Variable Main Survey Code	o3_1_04
Reference Set	rsFAM
Reference Set Description	rsFAM: TUTTE LE FAMIGLIE
Reference Set Size	400
Observations	382
Missing Values	18

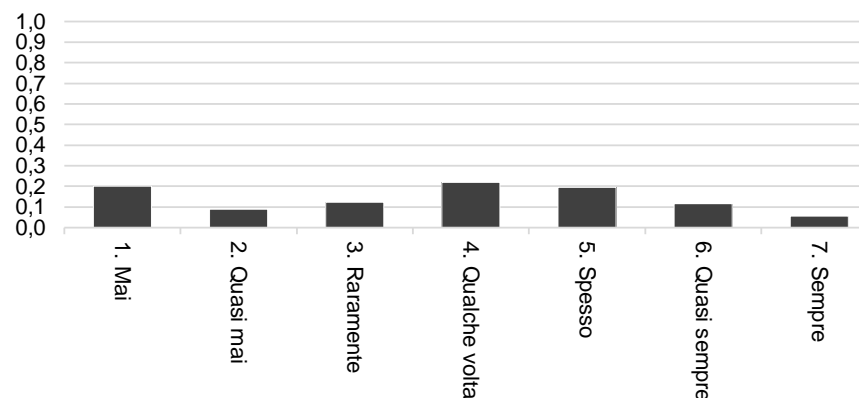
O3) Attualmente, è solito/a compiere gli acquisti di alimentari freschi in ipermercati?

Statistiche inferenziali

	Proportion	Standard Error	Lower Bound 95%	Upper Bound 95%
1. Mai	0,201	0,022	0,161	0,248
2. Quasi mai	0,089	0,017	0,062	0,127
3. Raramente	0,123	0,018	0,092	0,162
4. Qualche volta	0,220	0,024	0,177	0,269
5. Spesso	0,195	0,023	0,154	0,244
6. Quasi sempre	0,116	0,018	0,085	0,157
7. Sempre	0,056	0,013	0,035	0,087

Degrees of Freedom 376

o03) Attualmente, è solito/a compiere gli acquisti di alimentari freschi in ipermercati?



Informazioni sulla variabile

Variable Name	acq_freq_alif_iperm
Variable Label	o3_1_05 (rsFAM): freq acquisto alimentari freschi in ipermercato
Variable Main Survey Code	o3_1_05
Reference Set	rsFAM
Reference Set Description	rsFAM: TUTTE LE FAMIGLIE
Reference Set Size	400
Observations	380
Missing Values	20

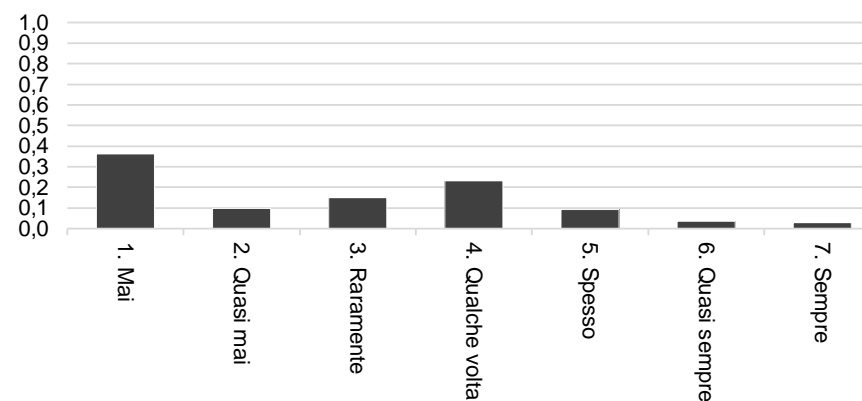
O3) Attualmente, è solito/a compiere gli acquisti di alimentari freschi in mercati ambulanti rionali?

Statistiche inferenziali

	Proportion	Standard Error	Lower Bound 95%	Upper Bound 95%
1. Mai	0,363	0,027	0,312	0,417
2. Quasi mai	0,098	0,019	0,067	0,141
3. Raramente	0,150	0,021	0,113	0,197
4. Qualche volta	0,232	0,024	0,188	0,282
5. Spesso	0,093	0,018	0,063	0,134
6. Quasi sempre	0,036	0,010	0,021	0,060
7. Sempre	0,029	0,009	0,015	0,054

Degrees of Freedom 365

o03) Attualmente, è solito/a compiere gli acquisti di alimentari freschi in mercati ambulanti rionali?



Informazioni sulla variabile

Variable Name	acq_freq_alif_merc
Variable Label	o3_1_06 (rsFAM): freq acquisto alimentari freschi in merc. amb. rionale
Variable Main Survey Code	o3_1_06
Reference Set	rsFAM
Reference Set Description	rsFAM: TUTTE LE FAMIGLIE
Reference Set Size	400
Observations	369
Missing Values	31

O3) Attualmente, è solito/a compiere gli acquisti di alimentari freschi in grandi magazzini?

Statistiche inferenziali

	Proportion	Standard Error	Lower Bound 95%	Upper Bound 95%
1. Mai	0,882	0,019	0,839	0,915
2. Quasi mai	0,045	0,012	0,026	0,077
3. Raramente	0,046	0,013	0,027	0,078
4. Qualche volta	0,021	0,009	0,009	0,048
5. Spesso	0,004	0,003	0,001	0,014
6. Quasi sempre	0,002	0,002	0,000	0,017

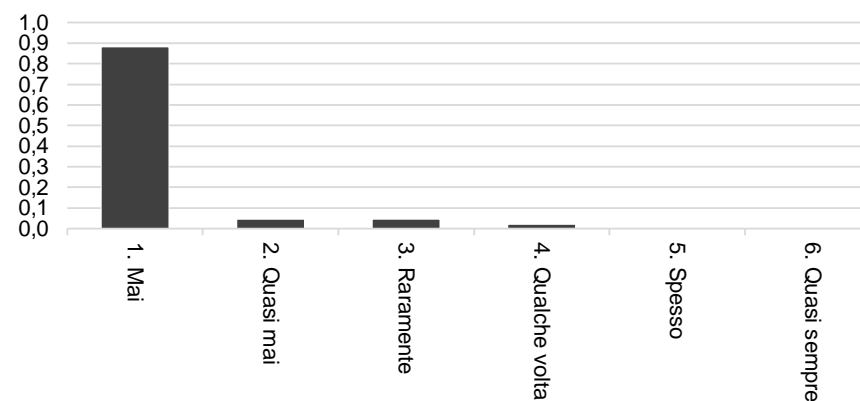
Degrees of Freedom

315

Informazioni sulla variabile

Variable Name	acq_freq_alif_gmag
Variable Label	o3_1_07 {rsFAM}: freq acquisto alimentari freschi in grande magazzino
Variable Main Survey Code	o3_1_07
Reference Set	rsFAM
Reference Set Description	rsFAM: TUTTE LE FAMIGLIE
Reference Set Size	400
Observations	319
Missing Values	81

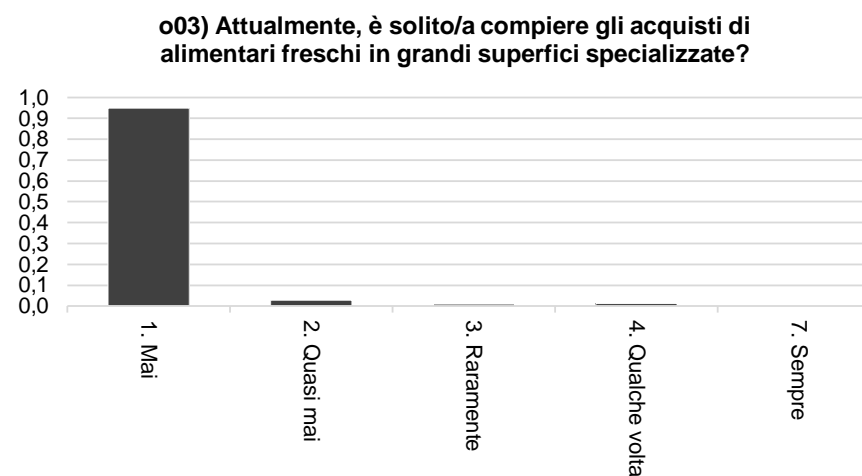
o03) Attualmente, è solito/a compiere gli acquisti di alimentari freschi in grandi magazzini?



O3) Attualmente, è solito/a compiere gli acquisti di alimentari freschi in grandi superfici specializzate?

Statistiche inferenziali

	Proportion	Standard Error	Lower Bound 95%	Upper Bound 95%
1. Mai	0,949	0,013	0,918	0,969
2. Quasi mai	0,028	0,010	0,014	0,055
3. Raramente	0,009	0,006	0,003	0,030
4. Qualche volta	0,012	0,005	0,005	0,028
7. Sempre	0,002	0,002	0,000	0,015



Degrees of Freedom 300

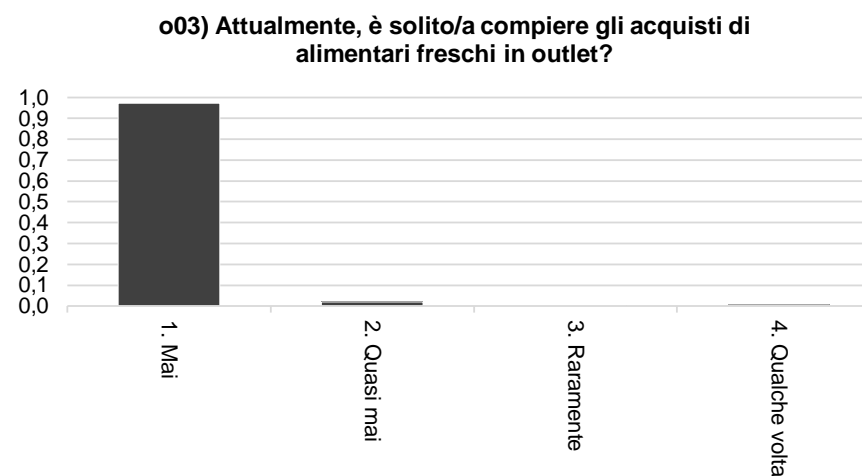
Informazioni sulla variabile

Variable Name	acq_freq_alif_gsup
Variable Label	o3_1_08 (rsFAM): freq acquisto alimentari freschi in grande sup. spec.
Variable Main Survey Code	o3_1_08
Reference Set	rsFAM
Reference Set Description	rsFAM: TUTTE LE FAMIGLIE
Reference Set Size	400
Observations	304
Missing Values	96

O3) Attualmente, è solito/a compiere gli acquisti di alimentari freschi in outlet?

Statistiche inferenziali

	Proportion	Standard Error	Lower Bound 95%	Upper Bound 95%
1. Mai	0,972	0,009	0,947	0,986
2. Quasi mai	0,019	0,008	0,008	0,044
3. Raramente	0,003	0,003	0,000	0,022
4. Qualche volta	0,005	0,004	0,001	0,020



Degrees of Freedom 276

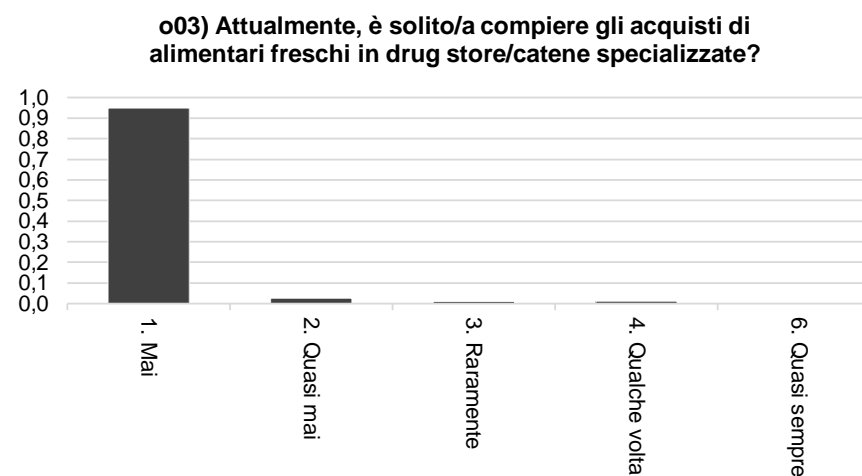
Informazioni sulla variabile

Variable Name	acq_freq_alif_outl
Variable Label	o3_1_10 (rsFAM): freq acquisto alimentari freschi in outlet
Variable Main Survey Code	o3_1_10
Reference Set	rsFAM
Reference Set Description	rsFAM: TUTTE LE FAMIGLIE
Reference Set Size	400
Observations	280
Missing Values	120

O3) Attualmente, è solito/a compiere gli acquisti di alimentari freschi in drug store/catene specializzate?

Statistiche inferenziali

	Proportion	Standard Error	Lower Bound 95%	Upper Bound 95%
1. Mai	0,949	0,013	0,916	0,969
2. Quasi mai	0,026	0,008	0,014	0,049
3. Raramente	0,011	0,007	0,003	0,038
4. Qualche volta	0,012	0,008	0,003	0,041
6. Quasi sempre	0,002	0,002	0,000	0,016



Degrees of Freedom 296

Informazioni sulla variabile

Variable Name	acq_freq_alif_catsp
Variable Label	o3_1_09 (rsFAM): freq acquisto alimentari freschi in catene spec.
Variable Main Survey Code	o3_1_09
Reference Set	rsFAM
Reference Set Description	rsFAM: TUTTE LE FAMIGLIE
Reference Set Size	400
Observations	300
Missing Values	100

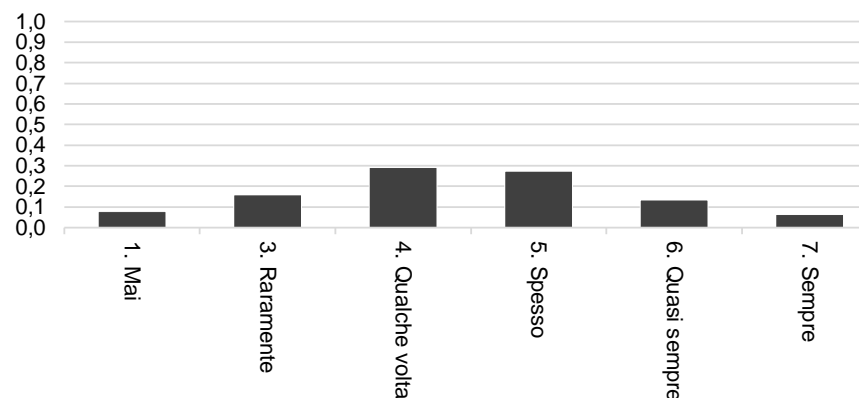
O3) Attualmente, è solito/a compiere gli acquisti di alimentari freschi in altri luoghi?

Statistiche inferenziali

	Proportion	Standard Error	Lower Bound 95%	Upper Bound 95%
1. Mai	0,078	0,076	0,008	0,456
3. Raramente	0,159	0,111	0,031	0,531
4. Qualche volta	0,292	0,113	0,112	0,574
5. Spesso	0,274	0,106	0,107	0,543
6. Quasi sempre	0,134	0,078	0,035	0,398
7. Sempre	0,064	0,065	0,006	0,417

Degrees of Freedom 13

o03) Attualmente, è solito/a compiere gli acquisti di alimentari freschi in altri luoghi?



Informazioni sulla variabile

Variable Name	acq_freq_alif_altro
Variable Label	o3_1_11 {rsFAM}: freq acquisto alimentari freschi in altro luogo
Variable Main Survey Code	o3_1_11
Reference Set	rsFAM
Reference Set Description	rsFAM: TUTTE LE FAMIGLIE
Reference Set Size	400
Observations	16
Missing Values	384

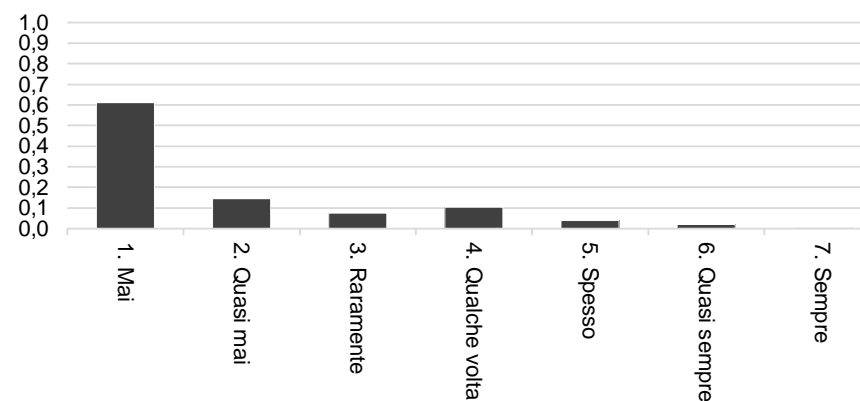
O3) Attualmente, è solito/a compiere gli acquisti di alimentari confezionati in piccoli negozi specializzati?

Statistiche inferenziali

	Proportion	Standard Error	Lower Bound 95%	Upper Bound 95%
1. Mai	0,611	0,027	0,558	0,662
2. Quasi mai	0,145	0,019	0,111	0,188
3. Raramente	0,075	0,014	0,052	0,108
4. Qualche volta	0,104	0,017	0,075	0,141
5. Spesso	0,039	0,011	0,023	0,067
6. Quasi sempre	0,020	0,009	0,008	0,048
7. Sempre	0,005	0,004	0,001	0,021

Degrees of Freedom 359

o03) Attualmente, è solito/a compiere gli acquisti di alimentari confezionati in piccoli negozi specializzati?



Informazioni sulla variabile

Variable Name	acq_freq_alic_sms
Variable Label	o3_2_01 {rsFAM}: freq acquisto alimentari confez in picc. neg. spec.
Variable Main Survey Code	o3_2_01
Reference Set	rsFAM
Reference Set Description	rsFAM: TUTTE LE FAMIGLIE
Reference Set Size	400
Observations	363
Missing Values	37

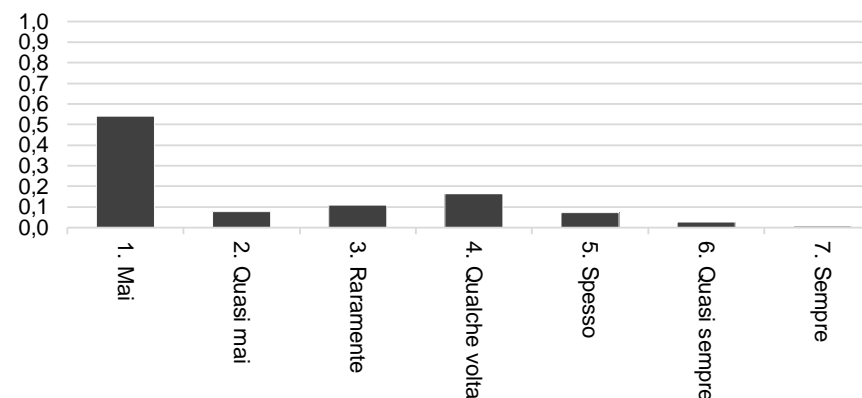
O3) Attualmente, è solito/a compiere gli acquisti di alimentari confezionati in piccole superfici a libero servizio?

Statistiche inferenziali

	Proportion	Standard Error	Lower Bound 95%	Upper Bound 95%
1. Mai	0,541	0,026	0,490	0,591
2. Quasi mai	0,078	0,015	0,053	0,112
3. Raramente	0,109	0,017	0,080	0,148
4. Qualche volta	0,165	0,020	0,129	0,208
5. Spesso	0,073	0,014	0,050	0,105
6. Quasi sempre	0,027	0,010	0,013	0,054
7. Sempre	0,007	0,004	0,002	0,023

Degrees of Freedom 351

o03) Attualmente, è solito/a compiere gli acquisti di alimentari confezionati in piccole superfici a libero servizio?



Informazioni sulla variabile

Variable Name	acq_freq_alic_lib
Variable Label	o3_2_02 {rsFAM}: freq acquisto alimentari confez in picc sup lib serv
Variable Main Survey Code	o3_2_02
Reference Set	rsFAM
Reference Set Description	rsFAM: TUTTE LE FAMIGLIE
Reference Set Size	400
Observations	355
Missing Values	45

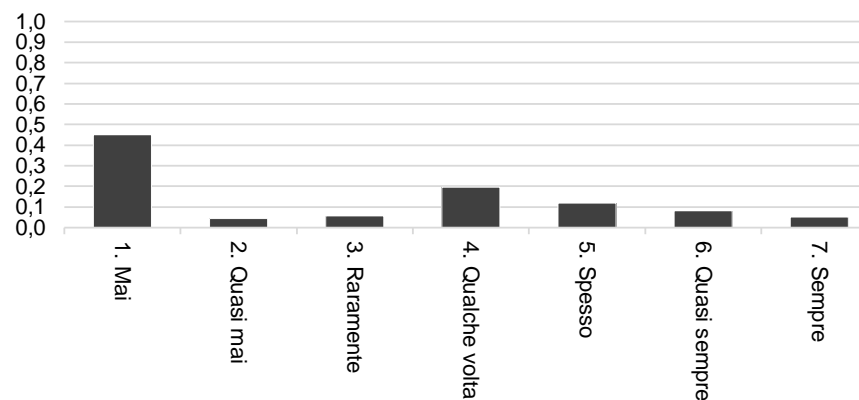
O3) Attualmente, è solito/a compiere gli acquisti di alimentari confezionati in discount?

Statistiche inferenziali

	Proportion	Standard Error	Lower Bound 95%	Upper Bound 95%
1. Mai	0,451	0,028	0,397	0,506
2. Quasi mai	0,044	0,012	0,026	0,074
3. Raramente	0,057	0,013	0,037	0,087
4. Qualche volta	0,196	0,023	0,155	0,245
5. Spesso	0,119	0,017	0,090	0,156
6. Quasi sempre	0,082	0,016	0,055	0,121
7. Sempre	0,051	0,018	0,026	0,099

Degrees of Freedom 370

o03) Attualmente, è solito/a compiere gli acquisti di alimentari confezionati in discount?



Informazioni sulla variabile

Variable Name	acq_freq_alic_disc
Variable Label	o3_2_03 (rsFAM): freq acquisto alimentari confez in discount
Variable Main Survey Code	o3_2_03
Reference Set	rsFAM
Reference Set Description	rsFAM: TUTTE LE FAMIGLIE
Reference Set Size	400
Observations	374
Missing Values	26

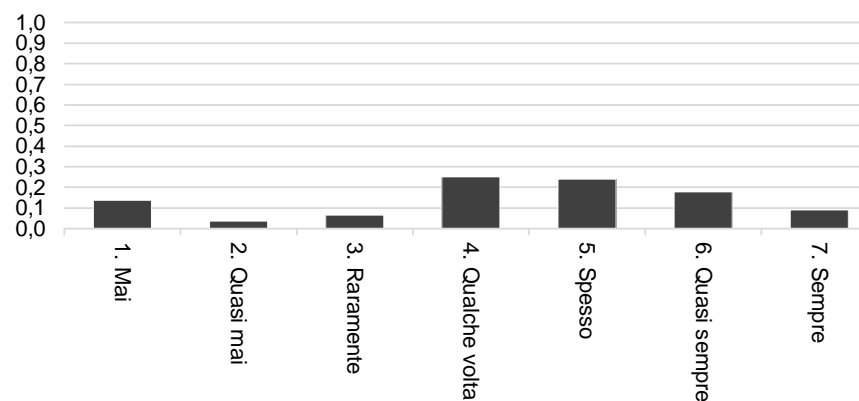
O3) Attualmente, è solito/a compiere gli acquisti di alimentari confezionati in supermercati?

Statistiche inferenziali

	Proportion	Standard Error	Lower Bound 95%	Upper Bound 95%
1. Mai	0,137	0,019	0,104	0,179
2. Quasi mai	0,037	0,011	0,021	0,064
3. Raramente	0,066	0,013	0,045	0,095
4. Qualche volta	0,251	0,026	0,204	0,305
5. Spesso	0,240	0,024	0,196	0,291
6. Quasi sempre	0,178	0,021	0,141	0,223
7. Sempre	0,091	0,016	0,064	0,127

Degrees of Freedom 374

o03) Attualmente, è solito/a compiere gli acquisti di alimentari confezionati in supermercati?



Informazioni sulla variabile

Variable Name	acq_freq_alic_supm
Variable Label	o3_2_04 {rsFAM}: freq acquisto alimentari confez in supermercato
Variable Main Survey Code	o3_2_04
Reference Set	rsFAM
Reference Set Description	rsFAM: TUTTE LE FAMIGLIE
Reference Set Size	400
Observations	378
Missing Values	22

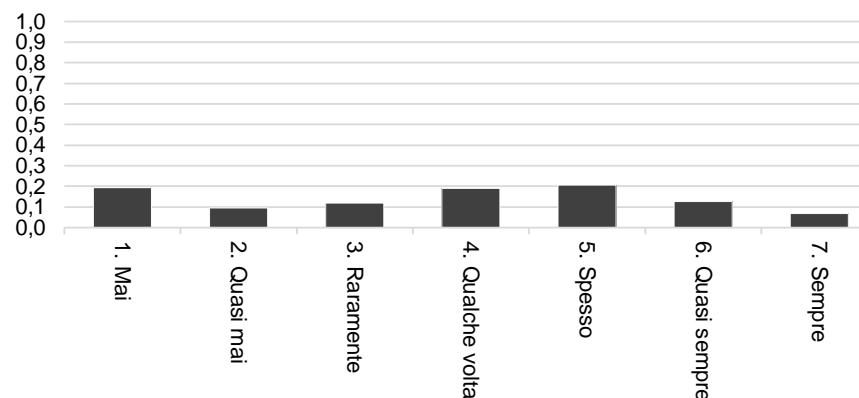
O3) Attualmente, è solito/a compiere gli acquisti di alimentari confezionati in ipermercati?

Statistiche inferenziali

	Proportion	Standard Error	Lower Bound 95%	Upper Bound 95%
1. Mai	0,194	0,022	0,154	0,241
2. Quasi mai	0,095	0,017	0,067	0,134
3. Raramente	0,119	0,018	0,089	0,158
4. Qualche volta	0,190	0,022	0,150	0,238
5. Spesso	0,206	0,023	0,164	0,256
6. Quasi sempre	0,126	0,019	0,094	0,168
7. Sempre	0,068	0,014	0,046	0,101

Degrees of Freedom 376

o03) Attualmente, è solito/a compiere gli acquisti di alimentari confezionati in ipermercati?



Informazioni sulla variabile

Variable Name	acq_freq_alic_iperm
Variable Label	o3_2_05 (rsFAM): freq acquisto alimentari confez in ipermercato
Variable Main Survey Code	o3_2_05
Reference Set	rsFAM
Reference Set Description	rsFAM: TUTTE LE FAMIGLIE
Reference Set Size	400
Observations	380
Missing Values	20

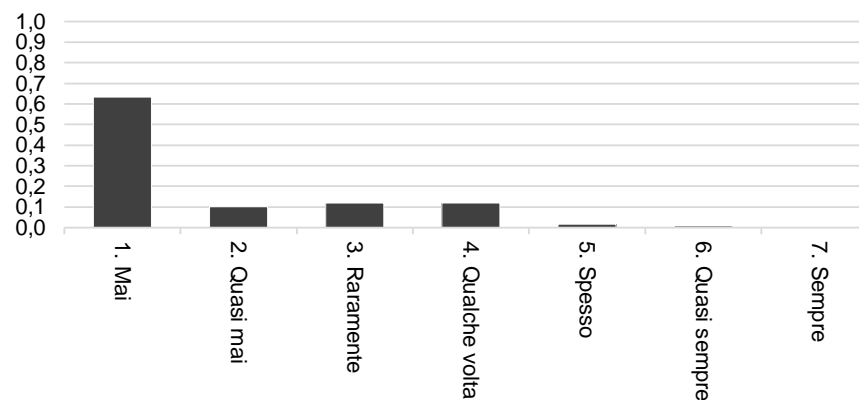
O3) Attualmente, è solito/a compiere gli acquisti di alimentari confezionati in mercati ambulanti rionali?

Statistiche inferenziali

	Proportion	Standard Error	Lower Bound 95%	Upper Bound 95%
1. Mai	0,633	0,026	0,580	0,684
2. Quasi mai	0,101	0,017	0,073	0,139
3. Raramente	0,119	0,019	0,086	0,163
4. Qualche volta	0,120	0,017	0,090	0,158
5. Spesso	0,017	0,007	0,007	0,040
6. Quasi sempre	0,008	0,004	0,003	0,022
7. Sempre	0,002	0,002	0,000	0,012

Degrees of Freedom 361

o03) Attualmente, è solito/a compiere gli acquisti di alimentari confezionati in mercati ambulanti rionali?



Informazioni sulla variabile

Variable Name	acq_freq_alic_merc
Variable Label	o3_2_06 (rsFAM): freq acquisto alimentari confez in merc. amb. rionale
Variable Main Survey Code	o3_2_06
Reference Set	rsFAM
Reference Set Description	rsFAM: TUTTE LE FAMIGLIE
Reference Set Size	400
Observations	365
Missing Values	35

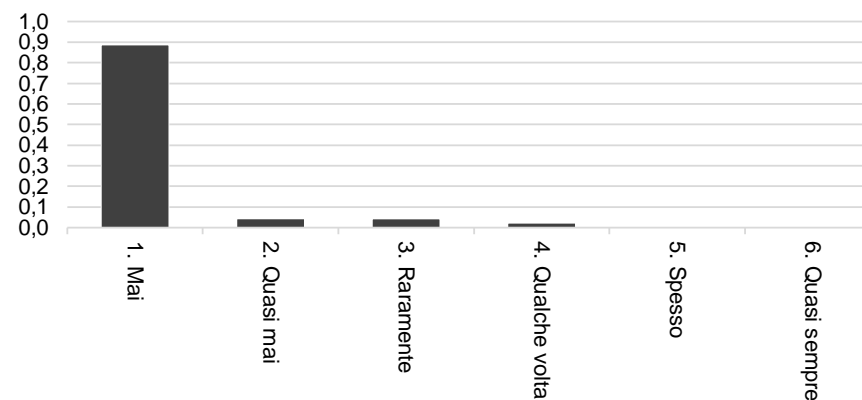
O3) Attualmente, è solito/a compiere gli acquisti di alimentari confezionati in grandi magazzini?

Statistiche inferenziali

	Proportion	Standard Error	Lower Bound 95%	Upper Bound 95%
1. Mai	0,887	0,019	0,843	0,919
2. Quasi mai	0,043	0,012	0,024	0,074
3. Raramente	0,043	0,012	0,024	0,074
4. Qualche volta	0,022	0,009	0,010	0,049
5. Spesso	0,004	0,003	0,001	0,014
6. Quasi sempre	0,002	0,002	0,000	0,017

Degrees of Freedom 314

o03) Attualmente, è solito/a compiere gli acquisti di alimentari confezionati in grandi magazzini?



Informazioni sulla variabile

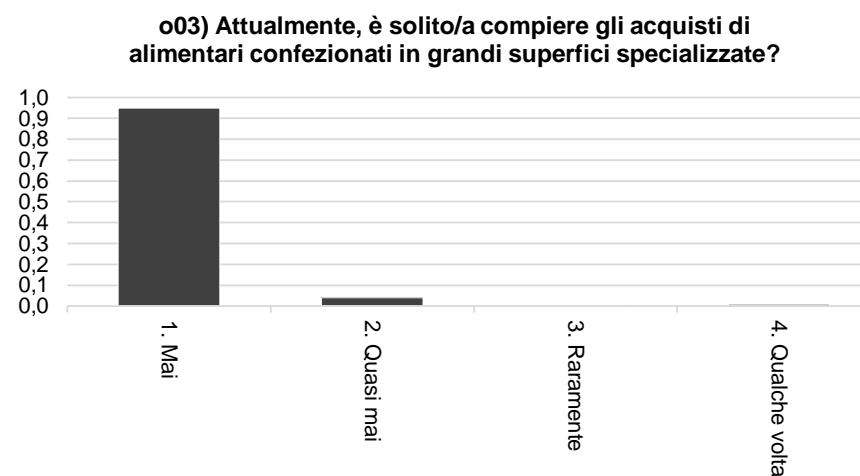
Variable Name	acq_freq_alic_gmag
Variable Label	o3_2_07 {rsFAM}: freq acquisto alimentari confez in grande magazzino
Variable Main Survey Code	o3_2_07
Reference Set	rsFAM
Reference Set Description	rsFAM: TUTTE LE FAMIGLIE
Reference Set Size	400
Observations	318
Missing Values	82

O3) Attualmente, è solito/a compiere gli acquisti di alimentari confezionati in grandi superfici specializzate?

Statistiche inferenziali

	Proportion	Standard Error	Lower Bound 95%	Upper Bound 95%
1. Mai	0,949	0,014	0,915	0,970
2. Quasi mai	0,040	0,012	0,021	0,073
3. Raramente	0,003	0,003	0,000	0,021
4. Qualche volta	0,008	0,005	0,003	0,027

Degrees of Freedom 300



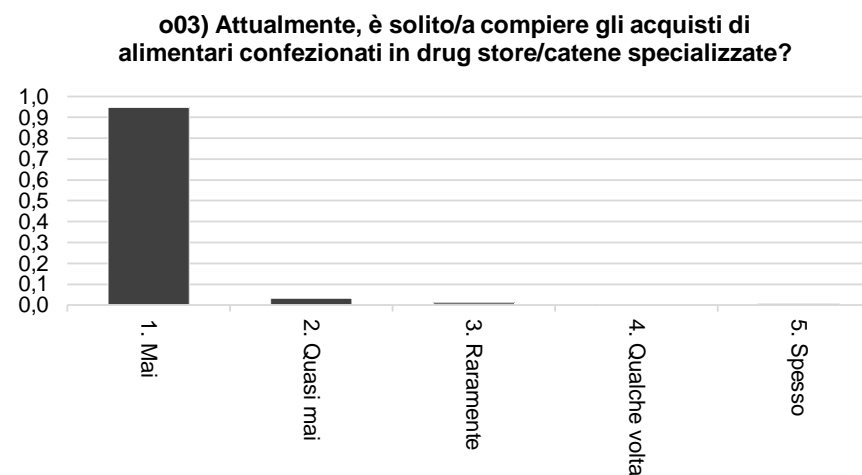
Informazioni sulla variabile

Variable Name	acq_freq_alic_gsup
Variable Label	o3_2_08 (rsFAM): freq acquisto alimentari confez in grande sup. spec.
Variable Main Survey Code	o3_2_08
Reference Set	rsFAM
Reference Set Description	rsFAM: TUTTE LE FAMIGLIE
Reference Set Size	400
Observations	304
Missing Values	96

O3) Attualmente, è solito/a compiere gli acquisti di alimentari confezionati in drug store/catene specializzate?

Statistiche inferenziali

	Proportion	Standard Error	Lower Bound 95%	Upper Bound 95%
1. Mai	0,948	0,014	0,912	0,970
2. Quasi mai	0,032	0,010	0,017	0,060
3. Raramente	0,011	0,007	0,003	0,038
4. Qualche volta	0,003	0,003	0,000	0,018
5. Spesso	0,007	0,007	0,001	0,046



Degrees of Freedom 296

Informazioni sulla variabile

Variable Name	acq_freq_alic_catsp
Variable Label	o3_2_09 (rsFAM): freq acquisto alimentari confez in catene spec.
Variable Main Survey Code	o3_2_09
Reference Set	rsFAM
Reference Set Description	rsFAM: TUTTE LE FAMIGLIE
Reference Set Size	400
Observations	300
Missing Values	100

O3) Attualmente, è solito/a compiere gli acquisti di alimentari confezionati in altri luoghi?

Statistiche inferenziali

	Proportion	Standard Error	Lower Bound 95%	Upper Bound 95%
5. Spesso	1,000			

Degrees of Freedom 0

Informazioni sulla variabile

Variable Name	acq_freq_alic_altro
Variable Label	o3_2_11 {rsFAM}: freq acquisto alimentari confez in altro luogo
Variable Main Survey Code	o3_2_11
Reference Set	rsFAM
Reference Set Description	rsFAM: TUTTE LE FAMIGLIE
Reference Set Size	400
Observations	1
Missing Values	399

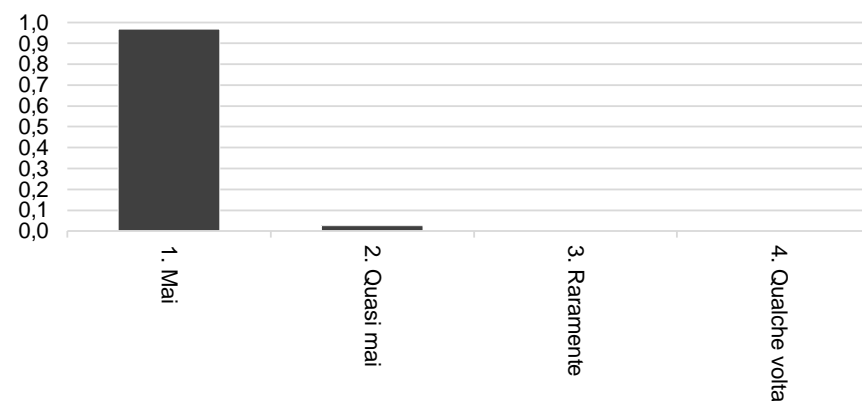
O3) Attualmente, è solito/a compiere gli acquisti di alimentari confezionati in outlet?

Statistiche inferenziali

	Proportion	Standard Error	Lower Bound 95%	Upper Bound 95%
1. Mai	0,968	0,011	0,937	0,985
2. Quasi mai	0,026	0,011	0,011	0,057
3. Raramente	0,003	0,003	0,000	0,022
4. Qualche volta	0,003	0,003	0,000	0,019

Degrees of Freedom 276

o03) Attualmente, è solito/a compiere gli acquisti di alimentari confezionati in outlet?



Informazioni sulla variabile

Variable Name	acq_freq_alic_outl
Variable Label	o3_2_10 (rsFAM): freq acquisto alimentari confez in outlet
Variable Main Survey Code	o3_2_10
Reference Set	rsFAM
Reference Set Description	rsFAM: TUTTE LE FAMIGLIE
Reference Set Size	400
Observations	280
Missing Values	120

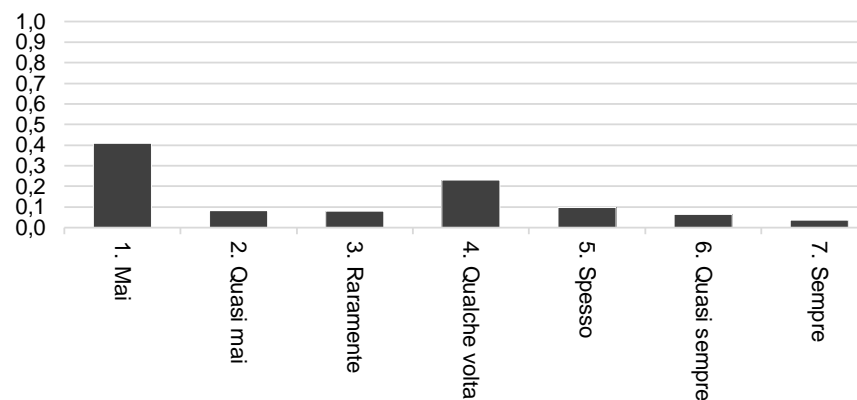
O3) Attualmente, è solito/a compiere gli acquisti di abbigliamento e calzature in piccoli negozi specializzati?

Statistiche inferenziali

	Proportion	Standard Error	Lower Bound 95%	Upper Bound 95%
1. Mai	0,409	0,028	0,356	0,464
2. Quasi mai	0,082	0,014	0,058	0,115
3. Raramente	0,080	0,015	0,054	0,116
4. Qualche volta	0,231	0,025	0,185	0,284
5. Spesso	0,098	0,017	0,070	0,135
6. Quasi sempre	0,064	0,014	0,042	0,098
7. Sempre	0,036	0,010	0,021	0,062

Degrees of Freedom 362

o03) Attualmente, è solito/a compiere gli acquisti di abbigliamento e calzature in piccoli negozi specializzati?



Informazioni sulla variabile

Variable Name	acq_freq_abb_sms
Variable Label	o3_3_01 {rsFAM}: freq acquisto abbigliamento in picc. neg. spec.
Variable Main Survey Code	o3_3_01
Reference Set	rsFAM
Reference Set Description	rsFAM: TUTTE LE FAMIGLIE
Reference Set Size	400
Observations	366
Missing Values	34

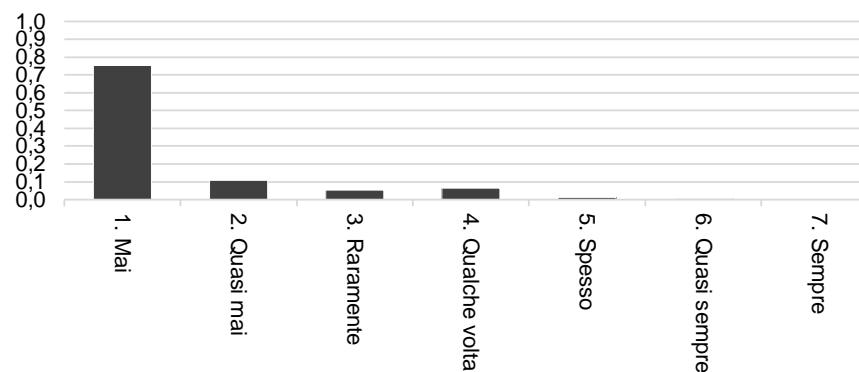
O3) Attualmente, è solito/a compiere gli acquisti di abbigliamento e calzature in piccole superfici a libero servizio?

Statistiche inferenziali

	Proportion	Standard Error	Lower Bound 95%	Upper Bound 95%
1. Mai	0,753	0,023	0,704	0,796
2. Quasi mai	0,108	0,017	0,079	0,147
3. Raramente	0,053	0,012	0,034	0,083
4. Qualche volta	0,064	0,015	0,041	0,100
5. Spesso	0,012	0,007	0,004	0,039
6. Quasi sempre	0,007	0,004	0,002	0,021
7. Sempre	0,002	0,002	0,000	0,015

Degrees of Freedom 345

o03) Attualmente, è solito/a compiere gli acquisti di abbigliamento e calzature in piccole superfici a libero servizio?



Informazioni sulla variabile

Variable Name	acq_freq_abb_lib
Variable Label	o3_3_02 {rsFAM}: freq acquisto abbigliamento in picc sup lib serv
Variable Main Survey Code	o3_3_02
Reference Set	rsFAM
Reference Set Description	rsFAM: TUTTE LE FAMIGLIE
Reference Set Size	400
Observations	349
Missing Values	51

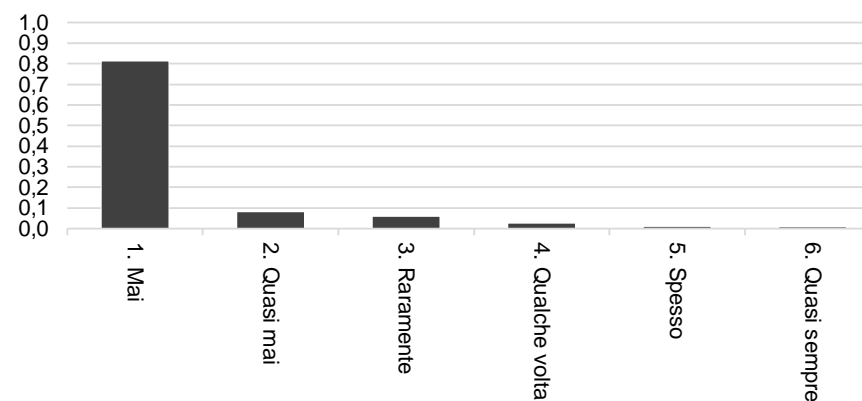
O3) Attualmente, è solito/a compiere gli acquisti di abbigliamento e calzature in discount?

Statistiche inferenziali

	Proportion	Standard Error	Lower Bound 95%	Upper Bound 95%
1. Mai	0,813	0,023	0,763	0,855
2. Quasi mai	0,082	0,015	0,057	0,117
3. Raramente	0,060	0,015	0,036	0,098
4. Qualche volta	0,027	0,011	0,012	0,058
5. Spesso	0,010	0,005	0,004	0,026
6. Quasi sempre	0,009	0,006	0,002	0,034

Degrees of Freedom 357

o03) Attualmente, è solito/a compiere gli acquisti di abbigliamento e calzature in discount?



Informazioni sulla variabile

Variable Name	acq_freq_abb_disc
Variable Label	o3_3_03 {rsFAM}: freq acquisto abbigliamento in discount
Variable Main Survey Code	o3_3_03
Reference Set	rsFAM
Reference Set Description	rsFAM: TUTTE LE FAMIGLIE
Reference Set Size	400
Observations	361
Missing Values	39

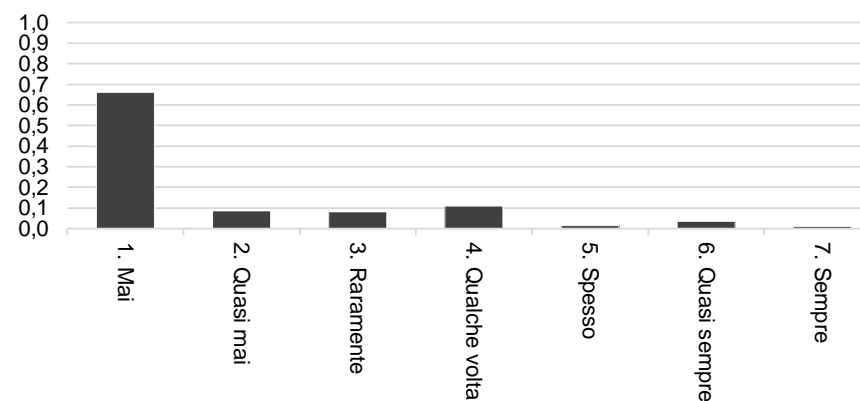
O3) Attualmente, è solito/a compiere gli acquisti di abbigliamento e calzature in supermercati?

Statistiche inferenziali

	Proportion	Standard Error	Lower Bound 95%	Upper Bound 95%
1. Mai	0,661	0,026	0,609	0,710
2. Quasi mai	0,086	0,016	0,060	0,123
3. Raramente	0,082	0,015	0,057	0,116
4. Qualche volta	0,110	0,018	0,080	0,150
5. Spesso	0,015	0,007	0,006	0,037
6. Quasi sempre	0,035	0,010	0,020	0,063
7. Sempre	0,011	0,006	0,004	0,029

Degrees of Freedom 359

o03) Attualmente, è solito/a compiere gli acquisti di abbigliamento e calzature in supermercati?



Informazioni sulla variabile

Variable Name	acq_freq_abb_supm
Variable Label	o3_3_04 {rsFAM}: freq acquisto abbigliamento in supermercato
Variable Main Survey Code	o3_3_04
Reference Set	rsFAM
Reference Set Description	rsFAM: TUTTE LE FAMIGLIE
Reference Set Size	400
Observations	363
Missing Values	37

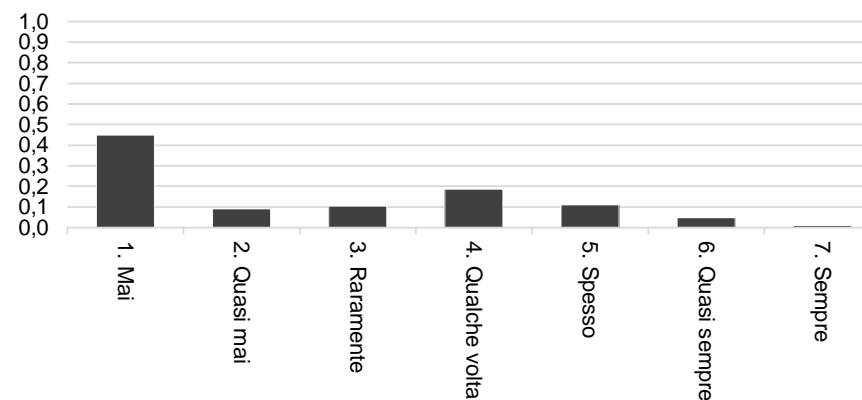
O3) Attualmente, è solito/a compiere gli acquisti di abbigliamento e calzature in ipermercati?

Statistiche inferenziali

	Proportion	Standard Error	Lower Bound 95%	Upper Bound 95%
1. Mai	0,449	0,028	0,394	0,505
2. Quasi mai	0,091	0,016	0,064	0,128
3. Raramente	0,104	0,017	0,075	0,143
4. Qualche volta	0,187	0,021	0,148	0,232
5. Spesso	0,111	0,017	0,081	0,149
6. Quasi sempre	0,048	0,013	0,029	0,080
7. Sempre	0,010	0,005	0,004	0,025

Degrees of Freedom 366

o03) Attualmente, è solito/a compiere gli acquisti di abbigliamento e calzature in ipermercati?



Informazioni sulla variabile

Variable Name	acq_freq_abb_iperm
Variable Label	o3_3_05 (rsFAM): freq acquisto abbigliamento in ipermercato
Variable Main Survey Code	o3_3_05
Reference Set	rsFAM
Reference Set Description	rsFAM: TUTTE LE FAMIGLIE
Reference Set Size	400
Observations	370
Missing Values	30

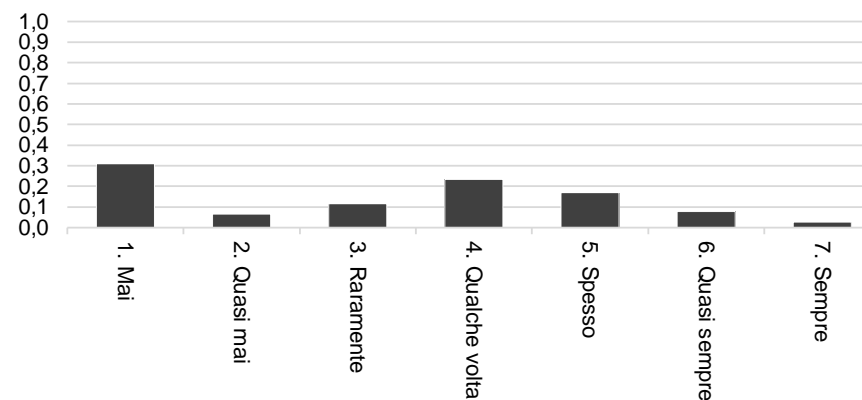
O3) Attualmente, è solito/a compiere gli acquisti di abbigliamento e calzature in mercati ambulanti rionali?

Statistiche inferenziali

	Proportion	Standard Error	Lower Bound 95%	Upper Bound 95%
1. Mai	0,310	0,025	0,262	0,362
2. Quasi mai	0,066	0,012	0,045	0,095
3. Raramente	0,116	0,019	0,083	0,159
4. Qualche volta	0,234	0,024	0,190	0,285
5. Spesso	0,170	0,020	0,133	0,214
6. Quasi sempre	0,078	0,014	0,054	0,111
7. Sempre	0,027	0,012	0,011	0,065

Degrees of Freedom 373

o3) Attualmente, è solito/a compiere gli acquisti di abbigliamento e calzature in mercati ambulanti rionali?



Informazioni sulla variabile

Variable Name	acq_freq_abb_merc
Variable Label	o3_3_06 (rsFAM): freq acquisto abbigliamento in merc. amb. rionale
Variable Main Survey Code	o3_3_06
Reference Set	rsFAM
Reference Set Description	rsFAM: TUTTE LE FAMIGLIE
Reference Set Size	400
Observations	377
Missing Values	23

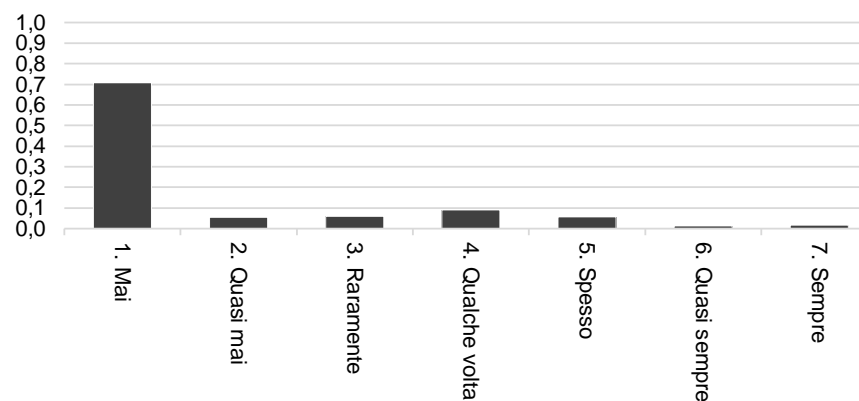
O3) Attualmente, è solito/a compiere gli acquisti di abbigliamento e calzature in grandi magazzini?

Statistiche inferenziali

	Proportion	Standard Error	Lower Bound 95%	Upper Bound 95%
1. Mai	0,708	0,025	0,656	0,755
2. Quasi mai	0,055	0,013	0,034	0,086
3. Raramente	0,060	0,014	0,038	0,093
4. Qualche volta	0,091	0,016	0,064	0,126
5. Spesso	0,057	0,011	0,039	0,084
6. Quasi sempre	0,013	0,005	0,006	0,028
7. Sempre	0,017	0,007	0,007	0,038

Degrees of Freedom 360

o3) Attualmente, è solito/a compiere gli acquisti di abbigliamento e calzature in grandi magazzini?



Informazioni sulla variabile

Variable Name	acq_freq_abb_gmag
Variable Label	o3_3_07 {rsFAM}: freq acquisto abbigliamento in grande magazzino
Variable Main Survey Code	o3_3_07
Reference Set	rsFAM
Reference Set Description	rsFAM: TUTTE LE FAMIGLIE
Reference Set Size	400
Observations	364
Missing Values	36

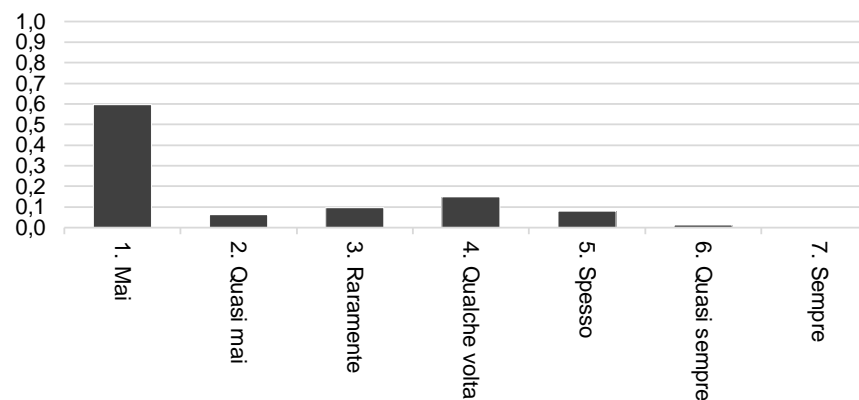
O3) Attualmente, è solito/a compiere gli acquisti di abbigliamento e calzature in grandi superfici specializzate?

Statistiche inferenziali

	Proportion	Standard Error	Lower Bound 95%	Upper Bound 95%
1. Mai	0,597	0,028	0,541	0,650
2. Quasi mai	0,063	0,014	0,041	0,096
3. Raramente	0,097	0,017	0,068	0,135
4. Qualche volta	0,149	0,019	0,116	0,191
5. Spesso	0,080	0,015	0,055	0,115
6. Quasi sempre	0,013	0,005	0,006	0,029
7. Sempre	0,002	0,002	0,000	0,013

Degrees of Freedom 353

o03) Attualmente, è solito/a compiere gli acquisti di abbigliamento e calzature in grandi superfici specializzate?



Informazioni sulla variabile

Variable Name	acq_freq_abb_gsup
Variable Label	o3_3_08 {rsFAM}: freq acquisto abbigliamento in grande sup. spec.
Variable Main Survey Code	o3_3_08
Reference Set	rsFAM
Reference Set Description	rsFAM: TUTTE LE FAMIGLIE
Reference Set Size	400
Observations	357
Missing Values	43

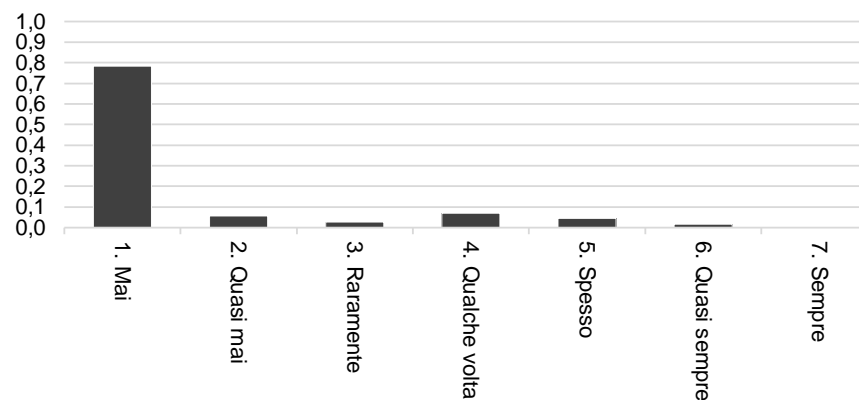
O3) Attualmente, è solito/a compiere gli acquisti di abbigliamento e calzature in drug store/catene specializzate?

Statistiche inferenziali

	Proportion	Standard Error	Lower Bound 95%	Upper Bound 95%
1. Mai	0,783	0,024	0,732	0,827
2. Quasi mai	0,057	0,013	0,036	0,088
3. Raramente	0,027	0,008	0,015	0,049
4. Qualche volta	0,070	0,016	0,044	0,108
5. Spesso	0,045	0,012	0,027	0,075
6. Quasi sempre	0,017	0,008	0,007	0,040
7. Sempre	0,002	0,002	0,000	0,013

Degrees of Freedom 332

o03) Attualmente, è solito/a compiere gli acquisti di abbigliamento e calzature in drug store/catene specializzate?



Informazioni sulla variabile

Variable Name	acq_freq_abb_catsp
Variable Label	o3_3_09 (rsFAM): freq acquisto abbigliamento in catene spec.
Variable Main Survey Code	o3_3_09
Reference Set	rsFAM
Reference Set Description	rsFAM: TUTTE LE FAMIGLIE
Reference Set Size	400
Observations	336
Missing Values	64

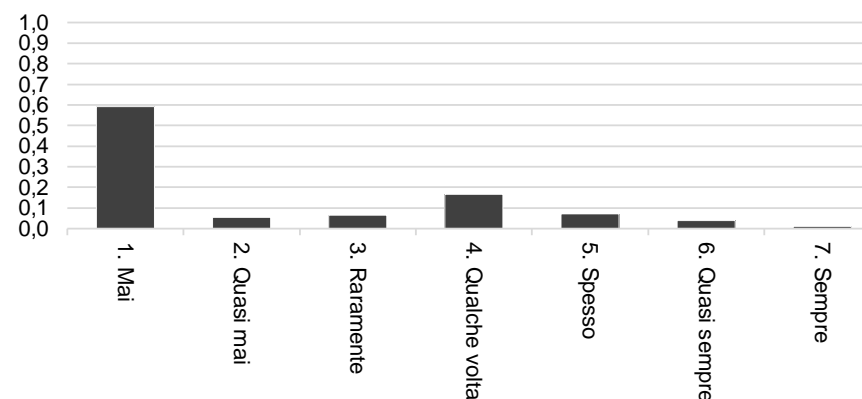
O3) Attualmente, è solito/a compiere gli acquisti di abbigliamento e calzature in outlet?

Statistiche inferenziali

	Proportion	Standard Error	Lower Bound 95%	Upper Bound 95%
1. Mai	0,592	0,028	0,536	0,646
2. Quasi mai	0,055	0,012	0,036	0,083
3. Raramente	0,065	0,013	0,043	0,097
4. Qualche volta	0,166	0,021	0,129	0,212
5. Spesso	0,072	0,013	0,049	0,103
6. Quasi sempre	0,039	0,010	0,024	0,064
7. Sempre	0,011	0,006	0,004	0,030

Degrees of Freedom 356

o03) Attualmente, è solito/a compiere gli acquisti di abbigliamento e calzature in outlet?



Informazioni sulla variabile

Variable Name	acq_freq_abb_outl
Variable Label	o3_3_10 (rsFAM): freq acquisto abbigliamento in outlet
Variable Main Survey Code	o3_3_10
Reference Set	rsFAM
Reference Set Description	rsFAM: TUTTE LE FAMIGLIE
Reference Set Size	400
Observations	360
Missing Values	40

O3) Attualmente, è solito/a compiere gli acquisti di abbigliamento e calzature in altri luoghi?

Statistiche inferenziali

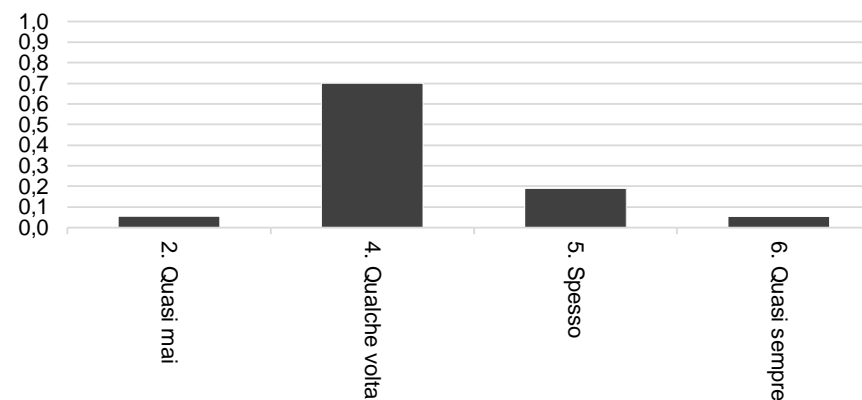
	Proportion	Standard Error	Lower Bound 95%	Upper Bound 95%
2. Quasi mai	0,055	0,062	0,004	0,490
4. Qualche volta	0,700	0,175	0,246	0,944
5. Spesso	0,190	0,129	0,032	0,629
6. Quasi sempre	0,054	0,058	0,004	0,453

Degrees of Freedom 7

Informazioni sulla variabile

Variable Name	acq_freq_abb_altro
Variable Label	o3_3_11 {rsFAM}: freq acquisto abbigliamento in altro luogo
Variable Main Survey Code	o3_3_11
Reference Set	rsFAM
Reference Set Description	rsFAM: TUTTE LE FAMIGLIE
Reference Set Size	400
Observations	9
Missing Values	391

o03) Attualmente, è solito/a compiere gli acquisti di abbigliamento e calzature in altri luoghi?



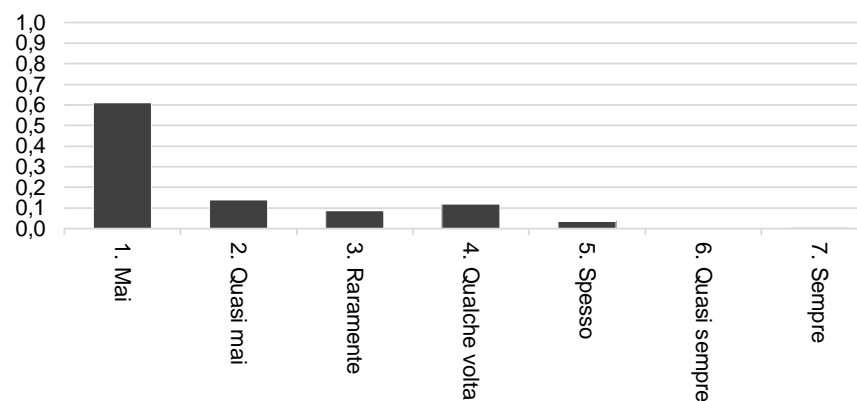
O3) Attualmente, è solito/a compiere gli acquisti di prodotti per la cura della casa/persona in piccoli negozi specializzati?

Statistiche inferenziali

	Proportion	Standard Error	Lower Bound 95%	Upper Bound 95%
1. Mai	0,611	0,027	0,557	0,662
2. Quasi mai	0,139	0,020	0,105	0,182
3. Raramente	0,087	0,016	0,061	0,123
4. Qualche volta	0,119	0,018	0,087	0,160
5. Spesso	0,035	0,010	0,020	0,059
6. Quasi sempre	0,003	0,003	0,000	0,024
7. Sempre	0,006	0,004	0,002	0,019

Degrees of Freedom 352

o03) Attualmente, è solito/a compiere gli acquisti di prodotti per la cura della casa/persona in piccoli negozi specializzati?



Informazioni sulla variabile

Variable Name	acq_freq_cura_smsh
Variable Label	o3_4_01 {rsFAM}: freq acquisto art. cura casa/pers. in picc. neg. spec.
Variable Main Survey Code	o3_4_01
Reference Set	rsFAM
Reference Set Description	rsFAM: TUTTE LE FAMIGLIE
Reference Set Size	400
Observations	356
Missing Values	44

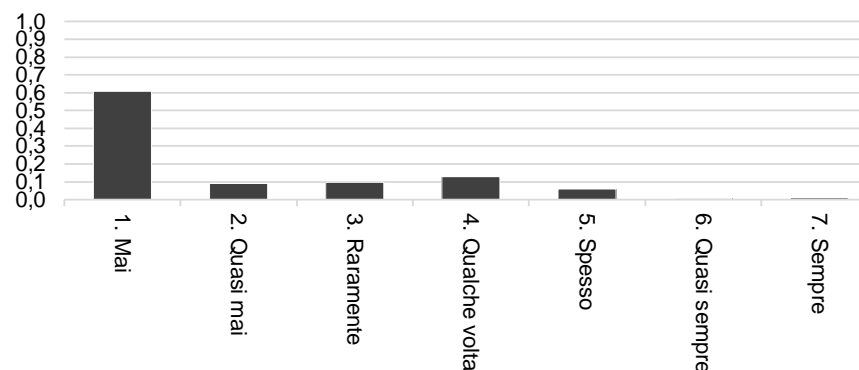
O3) Attualmente, è solito/a compiere gli acquisti di prodotti per la cura della casa/persona in piccole superfici a libero servizio?

Statistiche inferenziali

	Proportion	Standard Error	Lower Bound 95%	Upper Bound 95%
1. Mai	0,608	0,025	0,557	0,656
2. Quasi mai	0,091	0,016	0,063	0,128
3. Raramente	0,097	0,017	0,069	0,136
4. Qualche volta	0,129	0,018	0,098	0,168
5. Spesso	0,060	0,014	0,038	0,093
6. Quasi sempre	0,006	0,004	0,001	0,025
7. Sempre	0,010	0,005	0,004	0,027

Degrees of Freedom 344

o03) Attualmente, è solito/a compiere gli acquisti di prodotti per la cura della casa/persona in piccole superfici a libero servizio?



Informazioni sulla variabile

Variable Name	acq_freq_cura_lib
Variable Label	o3_4_02 {rsFAM}: freq acquisto art. cura casa/pers. in picc sup lib serv
Variable Main Survey Code	o3_4_02
Reference Set	rsFAM
Reference Set Description	rsFAM: TUTTE LE FAMIGLIE
Reference Set Size	400
Observations	348
Missing Values	52

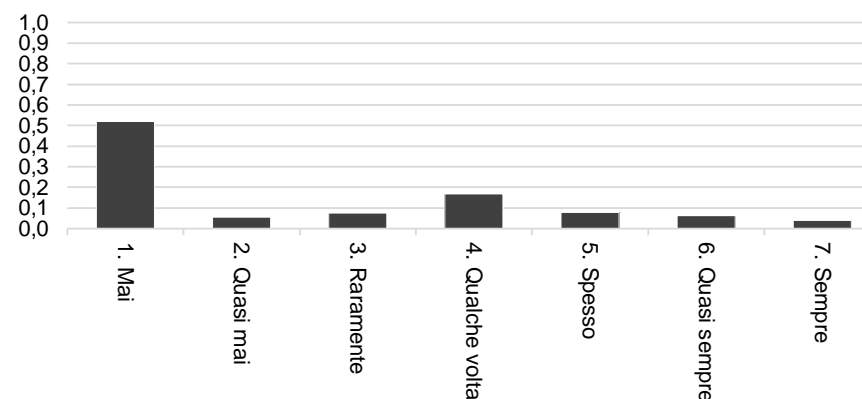
O3) Attualmente, è solito/a compiere gli acquisti di prodotti per la cura della casa/persona in discount?

Statistiche inferenziali

	Proportion	Standard Error	Lower Bound 95%	Upper Bound 95%
1. Mai	0,520	0,029	0,463	0,576
2. Quasi mai	0,055	0,013	0,035	0,087
3. Raramente	0,075	0,018	0,047	0,120
4. Qualche volta	0,168	0,021	0,131	0,213
5. Spesso	0,079	0,014	0,055	0,110
6. Quasi sempre	0,063	0,015	0,039	0,100
7. Sempre	0,040	0,014	0,019	0,080

Degrees of Freedom 365

o03) Attualmente, è solito/a compiere gli acquisti di prodotti per la cura della casa/persona in discount?



Informazioni sulla variabile

Variable Name	acq_freq_cura_disc
Variable Label	o3_4_03 (rsFAM): freq acquisto art. cura casa/pers. in discount
Variable Main Survey Code	o3_4_03
Reference Set	rsFAM
Reference Set Description	rsFAM: TUTTE LE FAMIGLIE
Reference Set Size	400
Observations	369
Missing Values	31

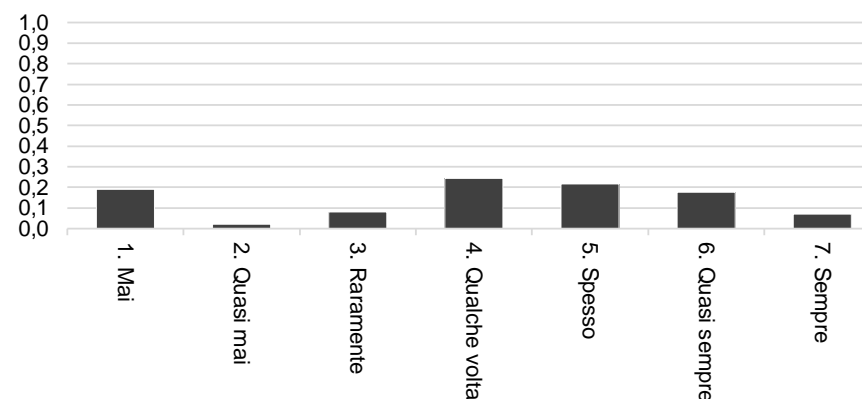
O3) Attualmente, è solito/a compiere gli acquisti di prodotti per la cura della casa/persona in supermercati?

Statistiche inferenziali

	Proportion	Standard Error	Lower Bound 95%	Upper Bound 95%
1. Mai	0,191	0,021	0,152	0,236
2. Quasi mai	0,021	0,007	0,011	0,042
3. Raramente	0,081	0,014	0,057	0,114
4. Qualche volta	0,244	0,025	0,199	0,295
5. Spesso	0,217	0,024	0,174	0,267
6. Quasi sempre	0,176	0,021	0,138	0,223
7. Sempre	0,070	0,017	0,044	0,111

Degrees of Freedom 367

o03) Attualmente, è solito/a compiere gli acquisti di prodotti per la cura della casa/persona in supermercati?



Informazioni sulla variabile

Variable Name	acq_freq_cura_supm
Variable Label	o3_4_04 {rsFAM}: freq acquisto art. cura casa/pers. in supermercato
Variable Main Survey Code	o3_4_04
Reference Set	rsFAM
Reference Set Description	rsFAM: TUTTE LE FAMIGLIE
Reference Set Size	400
Observations	371
Missing Values	29

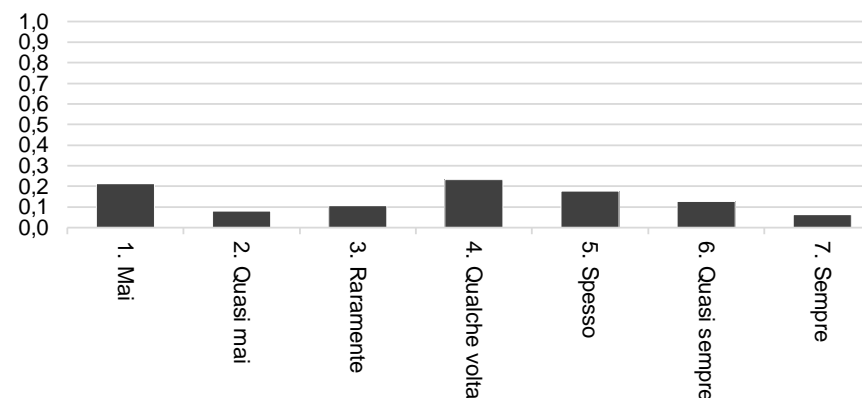
O3) Attualmente, è solito/a compiere gli acquisti di prodotti per la cura della casa/persona in ipermercati?

Statistiche inferenziali

	Proportion	Standard Error	Lower Bound 95%	Upper Bound 95%
1. Mai	0,213	0,023	0,172	0,261
2. Quasi mai	0,080	0,016	0,054	0,117
3. Raramente	0,106	0,019	0,075	0,149
4. Qualche volta	0,233	0,024	0,189	0,284
5. Spesso	0,177	0,021	0,139	0,223
6. Quasi sempre	0,127	0,019	0,095	0,168
7. Sempre	0,063	0,013	0,041	0,095

Degrees of Freedom 372

o03) Attualmente, è solito/a compiere gli acquisti di prodotti per la cura della casa/persona in ipermercati?



Informazioni sulla variabile

Variable Name	acq_freq_cura_iperm
Variable Label	o3_4_05 (rsFAM): freq acquisto art. cura casa/pers. in ipermercato
Variable Main Survey Code	o3_4_05
Reference Set	rsFAM
Reference Set Description	rsFAM: TUTTE LE FAMIGLIE
Reference Set Size	400
Observations	376
Missing Values	24

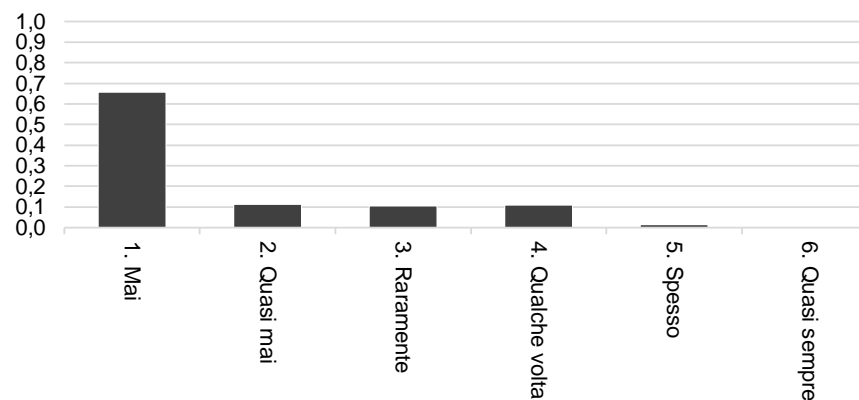
O3) Attualmente, è solito/a compiere gli acquisti di prodotti per la cura della casa/persona in mercati ambulanti rionali?

Statistiche inferenziali

	Proportion	Standard Error	Lower Bound 95%	Upper Bound 95%
1. Mai	0,657	0,026	0,604	0,706
2. Quasi mai	0,113	0,018	0,082	0,153
3. Raramente	0,105	0,017	0,075	0,145
4. Qualche volta	0,109	0,018	0,079	0,149
5. Spesso	0,014	0,007	0,005	0,038
6. Quasi sempre	0,002	0,002	0,000	0,015

Degrees of Freedom 360

o03) Attualmente, è solito/a compiere gli acquisti di prodotti per la cura della casa/persona in mercati ambulanti rionali?



Informazioni sulla variabile

Variable Name	acq_freq_cura_merc
Variable Label	o3_4_06 (rsFAM): freq acquisto art. cura casa/pers. in merc. amb. rionale
Variable Main Survey Code	o3_4_06
Reference Set	rsFAM
Reference Set Description	rsFAM: TUTTE LE FAMIGLIE
Reference Set Size	400
Observations	364
Missing Values	36

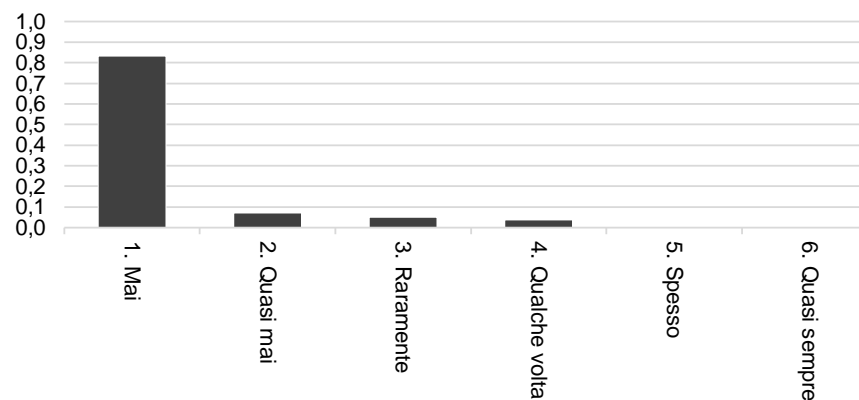
O3) Attualmente, è solito/a compiere gli acquisti di prodotti per la cura della casa/persona in grandi magazzini?

Statistiche inferenziali

	Proportion	Standard Error	Lower Bound 95%	Upper Bound 95%
1. Mai	0,832	0,021	0,787	0,869
2. Quasi mai	0,071	0,014	0,047	0,105
3. Raramente	0,050	0,012	0,031	0,081
4. Qualche volta	0,037	0,011	0,021	0,067
5. Spesso	0,005	0,003	0,002	0,017
6. Quasi sempre	0,004	0,004	0,001	0,025

Degrees of Freedom 348

o03) Attualmente, è solito/a compiere gli acquisti di prodotti per la cura della casa/persona in grandi magazzini?



Informazioni sulla variabile

Variable Name	acq_freq_cura_gmag
Variable Label	o3_4_07 {rsFAM}: freq acquisto art. cura casa/pers. in grande magazzino
Variable Main Survey Code	o3_4_07
Reference Set	rsFAM
Reference Set Description	rsFAM: TUTTE LE FAMIGLIE
Reference Set Size	400
Observations	352
Missing Values	48

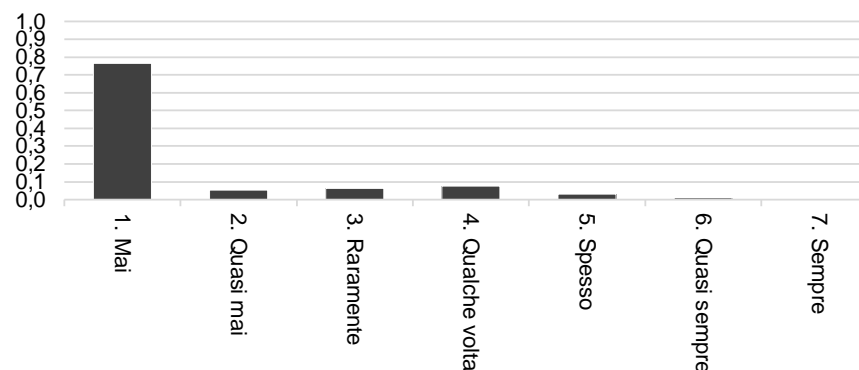
O3) Attualmente, è solito/a compiere gli acquisti di prodotti per la cura della casa/persona in grandi superfici specializzate?

Statistiche inferenziali

	Proportion	Standard Error	Lower Bound 95%	Upper Bound 95%
1. Mai	0,765	0,023	0,717	0,806
2. Quasi mai	0,053	0,013	0,033	0,084
3. Raramente	0,063	0,013	0,041	0,095
4. Qualche volta	0,076	0,014	0,053	0,107
5. Spesso	0,031	0,009	0,017	0,056
6. Quasi sempre	0,010	0,005	0,004	0,029
7. Sempre	0,002	0,002	0,000	0,013

Degrees of Freedom 343

o03) Attualmente, è solito/a compiere gli acquisti di prodotti per la cura della casa/persona in grandi superfici specializzate?



Informazioni sulla variabile

Variable Name	acq_freq_cura_gsup
Variable Label	o3_4_08 (rsFAM): freq acquisto art. cura casa/pers. in grande sup. spec.
Variable Main Survey Code	o3_4_08
Reference Set	rsFAM
Reference Set Description	rsFAM: TUTTE LE FAMIGLIE
Reference Set Size	400
Observations	347
Missing Values	53