

ENERGIE SISMA EMILIA

PROGETTO DI RICERCA PER SOSTENERE
LA RICOSTRUZIONE, LA RESILIENZA E LE INNOVAZIONI
DEL SISTEMA ECONOMICO E SOCIALE

UNIMORE
UNIVERSITÀ DEGLI STUDI DI
MODENA E REGGIO EMILIA



SERVIZIO SANITARIO REGIONALE
EMILIA ROMAGNA
Azienda Unità Sanitaria Locale di Modena

Progetto di ricerca applicata, Bando FCRMO 2013, 2015-2017 | www.energie.unimore.it

Risultati dell'Indagine Energie_I400 | tutte le sezioni: <http://www.energie.unimore.it/energie-i400-i-risultati-dellindagine-empirica/>

In questo documento: elaborazioni sulle variabili della **Sezione F: Abitazione principale F20-F27**

a cura di

Riccardo Righi, Francesco Pagliacci, Andrea Barbati

coordinamento

Margherita Russo

versione 23 gennaio 2018

Gruppo di ricerca Energie Sisma Emilia

Università di Modena e Reggio Emilia

Dipartimento di Economia Marco Biagi:

Margherita RUSSO [coordinatrice del progetto], Tindara ADDABBO, Massimo BALDINI, Paola BERTOLINI, Enrico GIOVANNETTI, Andrea GIUNTTINI, Elisabetta GUALANDRI, Daniela MANTOVANI, Gianluca MARCHI, Elisa MARTINELLI, Giuseppe NARDIN, Anna Francesca PATTARO, Simone SCAGLIARINI, Giovanni SOLINAS, Marina VIGNOLA

Dipartimento di Comunicazione ed Economia

David LANE, Francesca PANCOTTO, Paola VEZZANI

Dipartimento di Scienze Fisiche, Informatiche e Matematiche:

Roberto SERRA, Marco VILLANI

Dipartimento di Studi Linguistici e Culturali:

Giovanni BONIFATI

Università di Bologna

Dipartimento di Scienze politiche e sociali

Laura SARTORI

Partner operativo:

Sviluppo Organizzativo Azienda USL Modena: Massimo BRUNETTI [referente per il partner operativo], Anita CHIAROLANZA

Ricercatori post doc:

Francesco PAGLIACCI, Pasquale PAVONE, Simone RIGHI; Riccardo RIGHI

Borsisti e collaboratori di ricerca:

Andrea BARBATI, Marianna MUSMECI, Marco RANUZZINI, Manuel REVERBERI, Alessia PEDRAZZOLI, Silvia PERGETTI, Riccardo RIMONDI, Giulia TAGLIAZUCCHI

Professionisti che hanno collaborato al progetto di ricerca: Carla FERRARI, architetto; Daniela MAZZALI, Responsabile, Ufficio di piano dell'Unione dei Comuni dell'Area Nord; Biagio OPPI, Federazione Relazioni Pubbliche Italiana, R&I srl

Presentazione

Nel progetto Energie Sisma Emilia sono state effettuate 400 interviste, condotte con altrettante famiglie estratte casualmente dalle anagrafi dei Comuni di Cavezzo, Mirandola, Novi di Modena, San Felice sul Panaro.

Queste interviste sono state realizzate in base allo schema di rilevazione della indagine campionaria ICESmo sulle condizioni di vita e i redditi nella provincia di Modena, effettuata nel 2001, 2005 e 2012 (in parte prima, e in parte dopo il sisma). Sua caratteristica è di rilevare il reddito e il patrimonio ricorrendo a domande analoghe a quelle dell'indagine Banca d'Italia sui bilanci delle famiglie e di consentire il confronto con i dati nazionali¹.

Nel questionario Energie Sisma Emilia sono incluse domande mirate a ricostruire, a livello personale e familiare, l'impatto del sisma sull'occupazione e il reddito, sullo stile di vita, sulle condizioni di salute e benessere e sulle relazioni sociali e personali.

La versione definitiva del questionario "ICESmo - Energie Sisma Emilia – 2015" è disponibile online nel sito web del progetto Energie².

Nella comparazione dei dati di Energie I400 e Icesmo 3 si fa riferimento al sottoinsieme del campione Icesmo3 residente nei comuni di Carpi, Concordia sulla Secchia, Mirandola, Nantola, Novi di Modena, San Felice sul Panaro e San Prospero.

Le domande sono raggruppate nelle seguenti sezioni:

Informazioni sull'intervista (a cura dell'intervistatore)

A. Informazioni generali

Domande con risposte compilate dall'intervistatore

B. Notizie relative ai componenti della famiglia

C. Esperienza scolastica

D. Condizione professionale

E. Redditi

- Redditi e lavoro
- Agevolazioni e indennizzi sisma

F. Abitazione principale

[risultati sulle singole variabili: in questo file F20-F7]

FF. Abitazione principale al 19 maggio 2012

G. Altri beni immobili

H. Ricchezza familiare

N. Capitale sociale

- Disagi legati ai servizi, giudizi sul comune, fiducia
- Aspettative centri storici
- Bisogni legati al sisma

O. Commercio

Q. Salute

Domande con risposte compilate dall'intervistato

K. Sisma e relazioni familiari e sociali

Y. Modello SF12

Z. Autocompilato Soggettivo

Questo documento presenta i risultati delle elaborazioni sulle singole variabili, organizzate per sezioni. Oltre alle singole variabili, partendo dal database ottenuto dall'intervista e con l'utilizzo dall'applicazione Stata Survey, sono stati elaborati degli incroci di variabili con i relativi grafici al fine di descrivere due gruppi della popolazione - danneggiati e non danneggiati – rispetto alle caratteristiche sociali e economiche dei soggetti colpiti dal sisma.

¹ <http://www.capp.unimore.it/site/home/icesmo.html>

² <http://www.energie.unimore.it/il-gruppo-di-ricerca/strumenti3>

F20) Dopo l'emergenza, la sua famiglia ha abitato in una altra abitazione di proprietà?

Statistiche inferenziali

	Proportion	Standard Error	Lower Bound 95%	Upper Bound 95%
0. No	0,974	0,009	0,950	0,986
1. Si	0,026	0,009	0,014	0,050

Degrees of Freedom 396

Informazioni sulla variabile

Variable Name	abitpe_altra_prop_de
Variable Label	f20de_3 (dummy){rsFAM}: 1 se abit POST EM: altra abit. proprieta'
Variable Main Survey Code	f20de_3
Reference Set	rsFAM
Reference Set Description	rsFAM: TUTTE LE FAMIGLIE
Reference Set Size	400
Observations	400
Missing Values	0

F20) Dopo l'emergenza, la sua famiglia ha abitato in una altra abitazione a titolo gratuito?

Statistiche inferenziali

	Proportion	Standard Error	Lower Bound 95%	Upper Bound 95%
0. No	0,931	0,017	0,890	0,957
1. Si	0,069	0,017	0,043	0,110

Degrees of Freedom 396

Informazioni sulla variabile

Variable Name	abitpe_altra_titg_de
Variable Label	f20de_4 (dummy){rsFAM}: 1 se abit POST EM: altra abit. titolo grat.
Variable Main Survey Code	f20de_4
Reference Set	rsFAM
Reference Set Description	rsFAM: TUTTE LE FAMIGLIE
Reference Set Size	400
Observations	400
Missing Values	0

F20) Dopo l'emergenza, la sua famiglia ha abitato in una altra abitazione in affitto?

Statistiche inferenziali

	Proportion	Standard Error	Lower Bound 95%	Upper Bound 95%
0. No	0,911	0,016	0,875	0,938
1. Si	0,089	0,016	0,062	0,125

Degrees of Freedom 396

Informazioni sulla variabile

Variable Name	abitpe_altra_aff_de
Variable Label	f20de_5 (dummy){rsFAM}: 1 se abit POST EM: abit. in affitto
Variable Main Survey Code	f20de_5
Reference Set	rsFAM
Reference Set Description	rsFAM: TUTTE LE FAMIGLIE
Reference Set Size	400
Observations	400
Missing Values	0

F20) Dopo l'emergenza, la sua famiglia ha abitato in un modulo/casetta legno in prossimità della abitazione?

Statistiche inferenziali

	Proportion	Standard Error	Lower Bound 95%	Upper Bound 95%
0. No	0,966	0,009	0,942	0,981
1. Si	0,034	0,009	0,019	0,058

Degrees of Freedom 396

Informazioni sulla variabile

Variable Name	abitpe_mod_vicab_de
Variable Label	f20de_6 (dummy){rsFAM}: 1 se abit POST EM: modulo vicino abit. danneggiata
Variable Main Survey Code	f20de_6
Reference Set	rsFAM
Reference Set Description	rsFAM: TUTTE LE FAMIGLIE
Reference Set Size	400
Observations	400
Missing Values	0

Sezione F: Abitazione principale

F20) Dopo l'emergenza, la sua famiglia ha abitato in un modulo abitativo provvisorio (MAP)?

Statistiche inferenziali

	Proportion	Standard Error	Lower Bound 95%	Upper Bound 95%
0. No	0,975	0,013	0,930	0,991
1. Si	0,025	0,013	0,009	0,070

Degrees of Freedom 396

Informazioni sulla variabile

Variable Name	abitpe_mod_map_de
Variable Label	f20de_7 (dummy){rsFAM}: 1 se abit POST EM: modulo map
Variable Main Survey Code	f20de_7
Reference Set	rsFAM
Reference Set Description	rsFAM: TUTTE LE FAMIGLIE
Reference Set Size	400
Observations	400
Missing Values	0

F20) Dopo l'emergenza, la sua famiglia ha abitato in una roulotte in prossimità dell'abitazione?

Statistiche inferenziali

	Proportion	Standard Error	Lower Bound 95%	Upper Bound 95%
0. No	0,969	0,008	0,949	0,982
1. Si	0,031	0,008	0,018	0,051

Degrees of Freedom 396

Informazioni sulla variabile

Variable Name	abitpe_roulotte_de
Variable Label	f20de_8 (dummy){rsFAM}: 1 se abit POST EM: roulotte
Variable Main Survey Code	f20de_8
Reference Set	rsFAM
Reference Set Description	rsFAM: TUTTE LE FAMIGLIE
Reference Set Size	400
Observations	400
Missing Values	0

F20) Dopo l'emergenza, la sua famiglia ha abitato in una tenda in prossimità dell'abitazione?

Statistiche inferenziali

	Proportion	Standard Error	Lower Bound 95%	Upper Bound 95%
0. No	0,984	0,006	0,967	0,993
1. Si	0,016	0,006	0,007	0,033

Degrees of Freedom 396

Informazioni sulla variabile

Variable Name	abitpe_tenda_de
Variable Label	f20de_9 (dummy){rsFAM}: 1 se abit POST EM: tenda
Variable Main Survey Code	f20de_9
Reference Set	rsFAM
Reference Set Description	rsFAM: TUTTE LE FAMIGLIE
Reference Set Size	400
Observations	400
Missing Values	0

F20) Dopo l'emergenza, la sua famiglia ha abitato in un campo della protezione civile ?

Statistiche inferenziali

	Proportion	Standard Error	Lower Bound 95%	Upper Bound 95%
0. No	0,998	0,002	0,985	1,000
1. Si	0,002	0,002	0,000	0,015

Degrees of Freedom 396

Informazioni sulla variabile

Variable Name	abitpe_protziv_de
Variable Label	f20de_10 (dummy){rsFAM}: 1 se abit POST EM: campo prot. civ.
Variable Main Survey Code	f20de_10
Reference Set	rsFAM
Reference Set Description	rsFAM: TUTTE LE FAMIGLIE
Reference Set Size	400
Observations	400
Missing Values	0

F20) Dopo l'emergenza, la sua famiglia ha abitato in un campo autogestito?

Statistiche inferenziali

	Proportion	Standard Error	Lower Bound 95%	Upper Bound 95%
0. No	1,000			

Degrees of Freedom 396

Informazioni sulla variabile

Variable Name	abitpe_campoautog_de
Variable Label	f20de_11 (dummy){rsFAM}: 1 se abit POST EM: campo autogestito
Variable Main Survey Code	f20de_11
Reference Set	rsFAM
Reference Set Description	rsFAM: TUTTE LE FAMIGLIE
Reference Set Size	400
Observations	400
Missing Values	0

F20) Dopo l'emergenza, la sua famiglia ha abitato in un albergo?

Statistiche inferenziali

	Proportion	Standard Error	Lower Bound 95%	Upper Bound 95%
0. No	0,986	0,007	0,965	0,994
1. Si	0,014	0,007	0,006	0,035

Degrees of Freedom 396

Informazioni sulla variabile

Variable Name	abitpe_albergo_de
Variable Label	f20de_12 (dummy){rsFAM}: 1 se abit POST EM: albergo
Variable Main Survey Code	f20de_12
Reference Set	rsFAM
Reference Set Description	rsFAM: TUTTE LE FAMIGLIE
Reference Set Size	400
Observations	400
Missing Values	0

F20) Dopo l'emergenza, la sua famiglia ha abitato in una altra sistemazione?

Statistiche inferenziali

	Proportion	Standard Error	Lower Bound 95%	Upper Bound 95%
0. No	0,963	0,010	0,938	0,978
1. Si	0,037	0,010	0,022	0,062

Degrees of Freedom 396

Informazioni sulla variabile

Variable Name	abitpe_altro_de
Variable Label	f20de_13 (dummy){rsFAM}: 1 se abit POST EM: altro
Variable Main Survey Code	f20de_13
Reference Set	rsFAM
Reference Set Description	rsFAM: TUTTE LE FAMIGLIE
Reference Set Size	400
Observations	400
Missing Values	0

F20) Durante l'emergenza, la sua famiglia ha abitato nella stessa abitazione 19/05/2012 senza interventi?

Statistiche inferenziali

	Proportion	Standard Error	Lower Bound 95%	Upper Bound 95%
0. No	0,752	0,024	0,703	0,795
1. Si	0,248	0,024	0,205	0,297

Degrees of Freedom 396

Informazioni sulla variabile

Variable Name	abitpe_stess_noint_e
Variable Label	f20e_1 (dummy){rsFAM}: 1 se abit EMERG: stessa abit. NO interventi
Variable Main Survey Code	f20e_1
Reference Set	rsFAM
Reference Set Description	rsFAM: TUTTE LE FAMIGLIE
Reference Set Size	400
Observations	400
Missing Values	0

F20) Durante l'emergenza, la sua famiglia ha abitato nella stessa abitazione 19/05/2012 dopo interventi?

Statistiche inferenziali

	Proportion	Standard Error	Lower Bound 95%	Upper Bound 95%
0. No	0,995	0,004	0,980	0,999
1. Si	0,005	0,004	0,001	0,020

Degrees of Freedom 396

Informazioni sulla variabile

Variable Name	abitpe_stess_psint_e
Variable Label	f20e_2 (dummy){rsFAM}: 1 se abit EMERG: stessa abit. SI interventi
Variable Main Survey Code	f20e_2
Reference Set	rsFAM
Reference Set Description	rsFAM: TUTTE LE FAMIGLIE
Reference Set Size	400
Observations	400
Missing Values	0

F20) Durante l'emergenza, la sua famiglia ha abitato in una altra abitazione di proprietà?

Statistiche inferenziali

	Proportion	Standard Error	Lower Bound 95%	Upper Bound 95%
0. No	0,975	0,008	0,955	0,987
1. Si	0,025	0,008	0,013	0,045

Degrees of Freedom 396

Informazioni sulla variabile

Variable Name	abitpe_altra_prop_e
Variable Label	f20e_3 (dummy){rsFAM}: 1 se abit EMERG: altra abit. proprieta'
Variable Main Survey Code	f20e_3
Reference Set	rsFAM
Reference Set Description	rsFAM: TUTTE LE FAMIGLIE
Reference Set Size	400
Observations	400
Missing Values	0

F20) Durante l'emergenza, la sua famiglia ha abitato in una altra abitazione a titolo gratuito?

Statistiche inferenziali

	Proportion	Standard Error	Lower Bound 95%	Upper Bound 95%
0. No	0,775	0,024	0,725	0,818
1. Si	0,225	0,024	0,182	0,275

Degrees of Freedom 396

Informazioni sulla variabile

Variable Name	abitpe_altra_titg_e
Variable Label	f20e_4 (dummy){rsFAM}: 1 se abit EMERG: altra abit. titolo grat.
Variable Main Survey Code	f20e_4
Reference Set	rsFAM
Reference Set Description	rsFAM: TUTTE LE FAMIGLIE
Reference Set Size	400
Observations	400
Missing Values	0

F20) Durante l'emergenza, la sua famiglia ha abitato in una altra abitazione in affitto?

Statistiche inferenziali

	Proportion	Standard Error	Lower Bound 95%	Upper Bound 95%
0. No	0,922	0,015	0,887	0,947
1. Si	0,078	0,015	0,053	0,113

Degrees of Freedom 396

Informazioni sulla variabile

Variable Name	abitpe_altra_aff_e
Variable Label	f20e_5 (dummy){rsFAM}: 1 se abit EMERG: abit. in affitto
Variable Main Survey Code	f20e_5
Reference Set	rsFAM
Reference Set Description	rsFAM: TUTTE LE FAMIGLIE
Reference Set Size	400
Observations	400
Missing Values	0

F20) Durante l'emergenza, la sua famiglia ha abitato in un modulo/casetta legno in prossimità della abitazione?

Statistiche inferenziali

	Proportion	Standard Error	Lower Bound 95%	Upper Bound 95%
0. No	0,930	0,014	0,898	0,952
1. Si	0,070	0,014	0,048	0,102

Degrees of Freedom 396

Informazioni sulla variabile

Variable Name	abitpe_mod_vicab_e
Variable Label	f20e_6 (dummy){rsFAM}: 1 se abit EMERG: modulo vicino abit. danneggiata
Variable Main Survey Code	f20e_6
Reference Set	rsFAM
Reference Set Description	rsFAM: TUTTE LE FAMIGLIE
Reference Set Size	400
Observations	400
Missing Values	0

Sezione F: Abitazione principale

F20) Durante l'emergenza, la sua famiglia ha abitato in un modulo abitativo provvisorio (MAP)?

Statistiche inferenziali

	Proportion	Standard Error	Lower Bound 95%	Upper Bound 95%
0. No	0,998	0,002	0,986	1,000
1. Si	0,002	0,002	0,000	0,014

Degrees of Freedom 396

Informazioni sulla variabile

Variable Name	abitpe_mod_map_e
Variable Label	f20e_7 (dummy){rsFAM}: 1 se abit EMERG: modulo map
Variable Main Survey Code	f20e_7
Reference Set	rsFAM
Reference Set Description	rsFAM: TUTTE LE FAMIGLIE
Reference Set Size	400
Observations	400
Missing Values	0

F20) Durante l'emergenza, la sua famiglia ha abitato in una roulotte in prossimità dell'abitazione?

Statistiche inferenziali

	Proportion	Standard Error	Lower Bound 95%	Upper Bound 95%
0. No	0,884	0,016	0,848	0,913
1. Si	0,116	0,016	0,087	0,152

Degrees of Freedom 396

Informazioni sulla variabile

Variable Name	abitpe_roulotte_e
Variable Label	f20e_8 (dummy){rsFAM}: 1 se abit EMERG: roulotte
Variable Main Survey Code	f20e_8
Reference Set	rsFAM
Reference Set Description	rsFAM: TUTTE LE FAMIGLIE
Reference Set Size	400
Observations	400
Missing Values	0

Sezione F: Abitazione principale

F20) Durante l'emergenza, la sua famiglia ha abitato in una tenda in prossimità dell'abitazione?

Statistiche inferenziali

	Proportion	Standard Error	Lower Bound 95%	Upper Bound 95%
0. No	0,762	0,022	0,717	0,803
1. Si	0,238	0,022	0,197	0,283

Degrees of Freedom 396

Informazioni sulla variabile

Variable Name	abitpe_tenda_e
Variable Label	f20e_9 (dummy){rsFAM}: 1 se abit EMERG: tenda
Variable Main Survey Code	f20e_9
Reference Set	rsFAM
Reference Set Description	rsFAM: TUTTE LE FAMIGLIE
Reference Set Size	400
Observations	400
Missing Values	0

F20) Durante l'emergenza, la sua famiglia ha abitato in un campo della protezione civile ?

Statistiche inferenziali

	Proportion	Standard Error	Lower Bound 95%	Upper Bound 95%
0. No	0,933	0,017	0,890	0,960
1. Si	0,067	0,017	0,040	0,110

Degrees of Freedom 396

Informazioni sulla variabile

Variable Name	abitpe_protziv_e
Variable Label	f20e_10 (dummy){rsFAM}: 1 se abit EMERG: campo prot. civ.
Variable Main Survey Code	f20e_10
Reference Set	rsFAM
Reference Set Description	rsFAM: TUTTE LE FAMIGLIE
Reference Set Size	400
Observations	400
Missing Values	0

F20) Durante l'emergenza, la sua famiglia ha abitato in un campo autogestito?

Statistiche inferenziali

	Proportion	Standard Error	Lower Bound 95%	Upper Bound 95%
0. No	0,979	0,007	0,961	0,989
1. Si	0,021	0,007	0,011	0,039

Degrees of Freedom 396

Informazioni sulla variabile

Variable Name	abitpe_campoautog_e
Variable Label	f20e_11 (dummy){rsFAM}: 1 se abit EMERG: campo autogestito
Variable Main Survey Code	f20e_11
Reference Set	rsFAM
Reference Set Description	rsFAM: TUTTE LE FAMIGLIE
Reference Set Size	400
Observations	400
Missing Values	0

F20) Durante l'emergenza, la sua famiglia ha abitato in un albergo?

Statistiche inferenziali

	Proportion	Standard Error	Lower Bound 95%	Upper Bound 95%
0. No	0,955	0,012	0,925	0,974
1. Si	0,045	0,012	0,026	0,075

Degrees of Freedom 396

Informazioni sulla variabile

Variable Name	abitpe_albergo_e
Variable Label	f20e_12 (dummy){rsFAM}: 1 se abit EMERG: albergo
Variable Main Survey Code	f20e_12
Reference Set	rsFAM
Reference Set Description	rsFAM: TUTTE LE FAMIGLIE
Reference Set Size	400
Observations	400
Missing Values	0

Sezione F: Abitazione principale

F20) Durante l'emergenza, la sua famiglia ha abitato in una altra sistemazione?

Statistiche inferenziali

	Proportion	Standard Error	Lower Bound 95%	Upper Bound 95%
0. No	0,601	0,027	0,546	0,653
1. Si	0,399	0,027	0,347	0,454

Degrees of Freedom 396

Informazioni sulla variabile

Variable Name	abitpe_altro_e
Variable Label	f20e_13 (dummy){rsFAM}: 1 se abit EMERG: altro.
Variable Main Survey Code	f20e_13
Reference Set	rsFAM
Reference Set Description	rsFAM: TUTTE LE FAMIGLIE
Reference Set Size	400
Observations	400
Missing Values	0

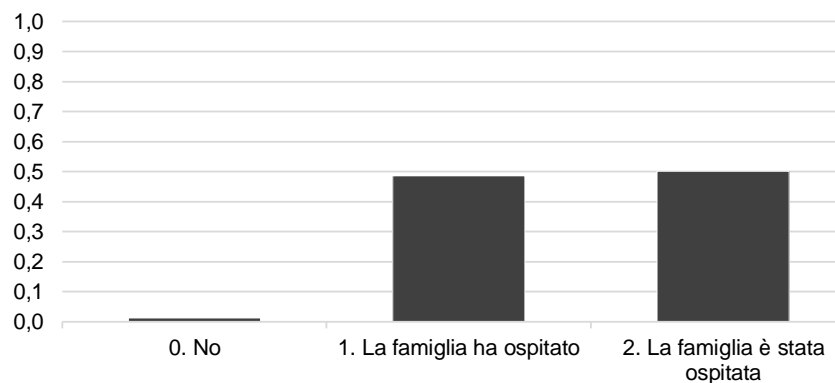
F21) A seguito del sisma, la sua famiglia si è trovata a convivere con persone che non fanno normalmente parte del nucleo familiare?

Statistiche inferenziali

	Proportion	Standard Error	Lower Bound 95%	Upper Bound 95%
0. No	0,013	0,007	0,004	0,039
1. La famiglia ha ospitato	0,486	0,028	0,432	0,540
2. La famiglia è stata ospitata	0,501	0,028	0,447	0,555

Degrees of Freedom 396

f21 A seguito del sisma, la sua famiglia si è trovata a convivere con persone che non fanno normalmente parte del nucleo familiare??



Informazioni sulla variabile

Variable Name	conviv_ps
Variable Label	f21 {rsFAM}: convivenza a seguito del sisma
Variable Main Survey Code	f21
Reference Set	rsFAM
Reference Set Description	rsFAM: TUTTE LE FAMIGLIE
Reference Set Size	400
Observations	400
Missing Values	0

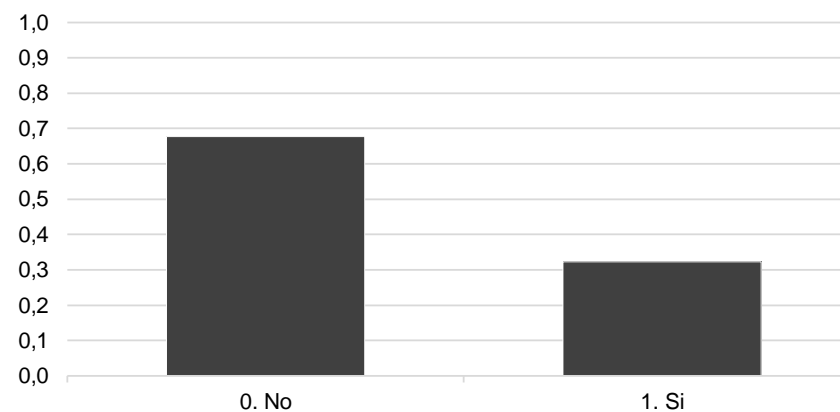
F21) Se la sua famiglia si è trovata a convivere con altre persone, queste erano parenti?

Statistiche inferenziali

	Proportion	Standard Error	Lower Bound 95%	Upper Bound 95%
0. No	0,677	0,039	0,596	0,749
1. Si	0,323	0,039	0,251	0,404

Degrees of Freedom 152

f21 Se la sua famiglia si è trovata a convivere con altre persone, queste erano parenti?



Informazioni sulla variabile

Variable Name	conviv_ps_par
Variable Label	f21_1 (dummy){rsFAM} f21 : 1 se dopo il sisma avete convissuto con parenti
Variable Main Survey Code	f21_1
Reference Set	rsFAM
Reference Set Description	rsFAM: TUTTE LE FAMIGLIE
Reference Set Size	400
Observations	156
Missing Values	244

Sezione F: Abitazione principale

F21) Se la sua famiglia si è trovata a convivere con altre persone, per quanti mesi ha convissuto con parenti?

Statistiche inferenziali

	Mean	Standard Error	Lower Bound 95%	Upper Bound 95%
conviv_ps_par_mesi	1,679	0,269	1,150	2,208

Degrees of Freedom 396

Informazioni sulla variabile

Variable Name	conviv_ps_par_mesi
Variable Label	f21_11 {rsFAM} f21 : num. mesi di convivenza con parenti (0=no convivenza)
Variable Main Survey Code	f21_11
Reference Set	rsFAM
Reference Set Description	rsFAM: TUTTE LE FAMIGLIE
Reference Set Size	400
Observations	400
Missing Values	0

F21) Se la sua famiglia si è trovata a convivere con altre persone, queste erano amici?

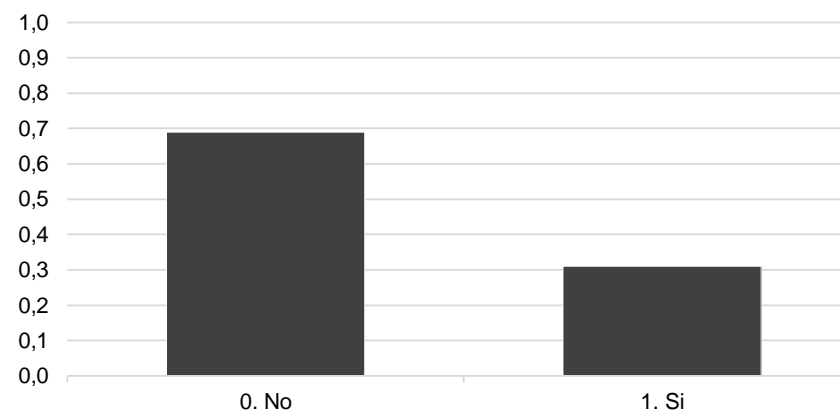
Statistiche inferenziali

	Proportion	Standard Error	Lower Bound 95%	Upper Bound 95%
0. No	0,690	0,065	0,547	0,804
1. Si	0,310	0,065	0,196	0,453

Degrees of Freedom

54

f21 Se la sua famiglia si è trovata a convivere con altre persone, queste erano amici?



Informazioni sulla variabile

Variable Name	conviv_ps_ami
Variable Label	f21_2 (dummy){rsFAM} f21 : 1 se dopo il sisma avete convissuto con amici
Variable Main Survey Code	f21_2
Reference Set	rsFAM
Reference Set Description	rsFAM: TUTTE LE FAMIGLIE
Reference Set Size	400
Observations	58
Missing Values	342

F21) Se la sua famiglia si è trovata a convivere con altre persone, per quanti mesi ha convissuto con amici?

Statistiche inferenziali

	Mean	Standard Error	Lower Bound 95%	Upper Bound 95%
conviv_ps_ami_mesi	0,292	0,073	0,149	0,436

Degrees of Freedom 396

Informazioni sulla variabile

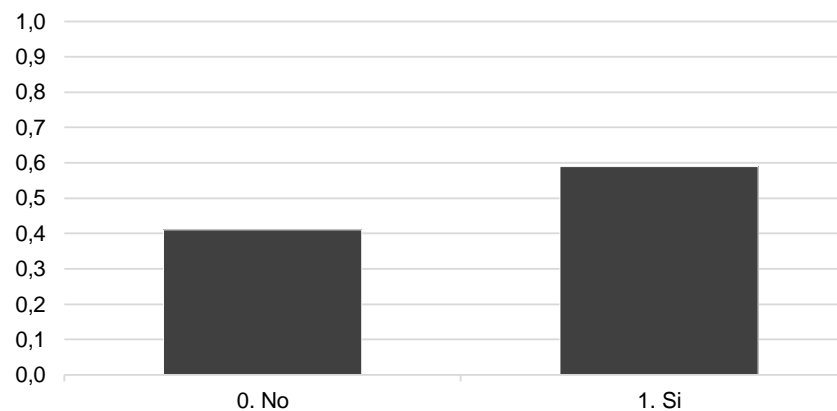
Variable Name	conviv_ps_ami_mesi
Variable Label	f21_21 {rsFAM} f21 : num. mesi di convivenza con amici (0=no convivenza)
Variable Main Survey Code	f21_21
Reference Set	rsFAM
Reference Set Description	rsFAM: TUTTE LE FAMIGLIE
Reference Set Size	400
Observations	400
Missing Values	0

F21) Se la sua famiglia si è trovata a convivere con altre persone, queste erano altri?

Statistiche inferenziali

	Proportion	Standard Error	Lower Bound 95%	Upper Bound 95%
0. No	0,411			
1. Si	0,589			
Degrees of Freedom	9			

f21 Se la sua famiglia si è trovata a convivere con altre persone, queste erano altri?



Informazioni sulla variabile

Variable Name	conviv_ps_alt
Variable Label	f21_3 (dummy){rsFAM} f21 : 1 se dopo il sisma avete convissuto con altri
Variable Main Survey Code	f21_3
Reference Set	rsFAM
Reference Set Description	rsFAM: TUTTE LE FAMIGLIE
Reference Set Size	400
Observations	13
Missing Values	387

F21) Se la sua famiglia si è trovata a convivere con altre persone, per quanti mesi ha convissuto con altri?

Statistiche inferenziali

	Mean	Standard Error	Lower Bound 95%	Upper Bound 95%
conviv_ps_alt_mesi	0,141	0,055	0,033	0,249

Degrees of Freedom 396

Informazioni sulla variabile

Variable Name	conviv_ps_alt_mesi
Variable Label	f21_31 {rsFAM} f21 : num. mesi di convivenza con altri (0=no convivenza)
Variable Main Survey Code	f21_31
Reference Set	rsFAM
Reference Set Description	rsFAM: TUTTE LE FAMIGLIE
Reference Set Size	400
Observations	400
Missing Values	0

Sezione F: Abitazione principale

F22) Se la famiglia ha dovuto lasciare l'abitazione del 19 maggio 2012, in quale anno prevede di rientrare nell'abitazione di allora?

Statistiche inferenziali

	Mean	Standard Error	Lower Bound 95%	Upper Bound 95%
anno_rientro	2012,628	0,113	2012,406	2012,850

Degrees of Freedom 272

Informazioni sulla variabile

Variable Name	anno_rientro
Variable Label	f22_1 (elab1){rsFAM}: anno di previsto rientro nell'abitazione
Variable Main Survey Code	f22_1
Reference Set	rsFAM
Reference Set Description	rsFAM: TUTTE LE FAMIGLIE
Reference Set Size	400
Observations	276
Missing Values	124

Sezione F: Abitazione principale

F22) Se la famiglia ha dovuto lasciare l'abitazione del 19 maggio 2012, in quale mese prevede di rientrare nell'abitazione di allora?

Statistiche inferenziali

	Mean	Standard Error	Lower Bound 95%	Upper Bound 95%
mese_rientro	7,698	0,142	7,419	7,977

Degrees of Freedom 272

Informazioni sulla variabile

Variable Name	mese_rientro
Variable Label	f22_1 (elab2)(rsFAM): mese di previsto rientro nell'abitazione
Variable Main Survey Code	f22_1\$\$
Reference Set	rsFAM
Reference Set Description	rsFAM: TUTTE LE FAMIGLIE
Reference Set Size	400
Observations	276
Missing Values	124

Sezione F: Abitazione principale

F22) Se la famiglia ha dovuto lasciare l'abitazione del 19 maggio 2012, quando prevede di rientrare nell'abitazione di allora?

Statistiche inferenziali

	Proportion	Standard Error	Lower Bound 95%	Upper Bound 95%
1. Mai	0,639	0,080	0,466	0,782
2. Non sa	0,361	0,080	0,218	0,534

Degrees of Freedom 36

Informazioni sulla variabile

Variable Name	data_rientro_altro
Variable Label	f22_2 {rsFAM}: altra previsione rientro
Variable Main Survey Code	f22_2
Reference Set	rsFAM
Reference Set Description	rsFAM: TUTTE LE FAMIGLIE
Reference Set Size	400
Observations	40
Missing Values	360

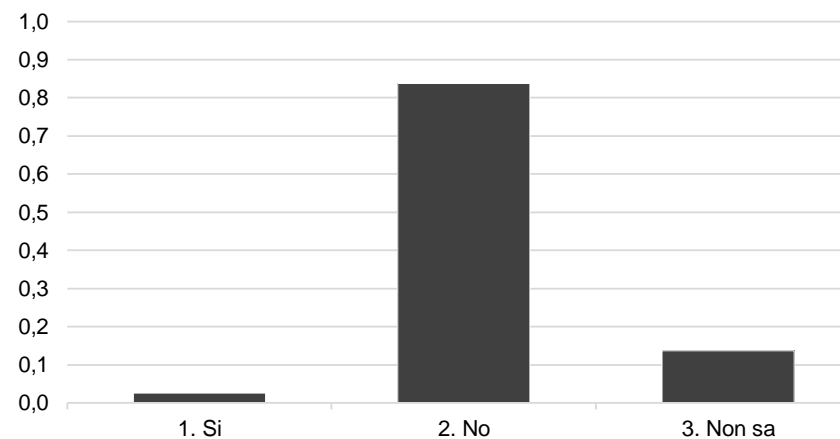
F23) La sua abitazione era assicurata per eventi sismici?

Statistiche inferenziali

	Proportion	Standard Error	Lower Bound 95%	Upper Bound 95%
1. Si	0,026	0,009	0,013	0,050
2. No	0,838	0,024	0,784	0,880
3. Non sa	0,137	0,024	0,096	0,190

Degrees of Freedom 393

f23 La sua abitazione era assicurata per eventi sismici?



Informazioni sulla variabile

Variable Name	sisma_assicuraz_abit
Variable Label	f23 (rsFAM): abitazione coperta da assicurazione per eventi sismici
Variable Main Survey Code	f23
Reference Set	rsFAM
Reference Set Description	rsFAM: TUTTE LE FAMIGLIE
Reference Set Size	400
Observations	397
Missing Values	3

Sezione F: Abitazione principale

F23) Se la sua abitazione era assicurata per eventi sismici ed ha subito danni, quale importo ha risarcito l'assicurazione?

Statistiche inferenziali

	Mean	Standard Error	Lower Bound 95%	Upper Bound 95%
assicuraz_rimb	5,459			

Degrees of Freedom 1

Informazioni sulla variabile

Variable Name	assicuraz_rimb
Variable Label	f23_1 {rsFAM} f23 : importo risarcito dall'assicurazione post sisma (Mgl.eur)
Variable Main Survey Code	f23_1
Reference Set	rsFAM
Reference Set Description	rsFAM: TUTTE LE FAMIGLIE
Reference Set Size	400
Observations	3
Missing Values	397

F24) A quanto ammontano i contributi richiesti su MUDE?

Statistiche inferenziali

	Mean	Standard Error	Lower Bound 95%	Upper Bound 95%
mude_contr_rich	211,411	37,894	135,731	287,091

Degrees of Freedom 65

Informazioni sulla variabile

Variable Name	mude_contr_rich
Variable Label	f24_1 {rsFAM}f18&e45_7]: contributi richiesti su MUDE (eur) (0=no richiesti)
Variable Main Survey Code	f24_1
Reference Set	rsFAM
Reference Set Description	rsFAM: TUTTE LE FAMIGLIE
Reference Set Size	400
Observations	69
Missing Values	331

F24) A quanto ammontano i contributi concessi su MUDE?

Statistiche inferenziali

	Mean	Standard Error	Lower Bound 95%	Upper Bound 95%
mude_contr_conc	179,523	35,005	109,478	249,568

Degrees of Freedom 59

Informazioni sulla variabile

Variable Name	mude_contr_conc
Variable Label	f24_2 {rsFAM}f18&e45_7]: contributi concessi da MUDE (eur) (0=no concessi)
Variable Main Survey Code	f24_2
Reference Set	rsFAM
Reference Set Description	rsFAM: TUTTE LE FAMIGLIE
Reference Set Size	400
Observations	63
Missing Values	337

F24) A quanto ammontano i contributi finora erogati su MUDE?

Statistiche inferenziali

	Mean	Standard Error	Lower Bound 95%	Upper Bound 95%
mude_contr_erog	97,571	16,701	64,074	131,068

Degrees of Freedom 53

Informazioni sulla variabile

Variable Name	mude_contr_erog
Variable Label	f24_3 {rsFAM}f18&e45_7]: contributi erogati da MUDE (eur) (0=no erogati)
Variable Main Survey Code	f24_3
Reference Set	rsFAM
Reference Set Description	rsFAM: TUTTE LE FAMIGLIE
Reference Set Size	400
Observations	57
Missing Values	343

Sezione F: Abitazione principale

F24) Il contributo concesso per l'abitazione, quanto rappresenta in % sul danno subito?

Statistiche inferenziali

	Mean	Standard Error	Lower Bound 95%	Upper Bound 95%
mude_ContrDanno_ratio	87,949	1,853	84,242	91,656

Degrees of Freedom

60

Informazioni sulla variabile

Variable Name	mude_ContrDanno_ratio
Variable Label	f24_8 {rsFAM}f18&e45_7]: rapporto percent. tra contr concesso e danno
Variable Main Survey Code	f24_8
Reference Set	rsFAM
Reference Set Description	rsFAM: TUTTE LE FAMIGLIE
Reference Set Size	400
Observations	64
Missing Values	336

Sezione F: Abitazione principale

F25) In quale percentuale, la sua famiglia è proprietaria dell'abitazione principale?

Statistiche inferenziali

	Mean	Standard Error	Lower Bound 95%	Upper Bound 95%
abit_proprieta	98,145	0,617	96,929	99,360

Degrees of Freedom 268

Informazioni sulla variabile

Variable Name	abit_proprieta
Variable Label	f25 {rsF03}: percentuale di proprieta' della abit princ.
Variable Main Survey Code	f25
Reference Set	rsF03
Reference Set Description	rsF03: FAM. CON ABIT. DI RES. DI PROPRIETA'
Reference Set Size	277
Observations	272
Missing Values	5

F25) In quale percentuale, la sua famiglia è proprietaria dell'abitazione principale al 19 maggio 2012?

Statistiche inferenziali

	Mean	Standard Error	Lower Bound 95%	Upper Bound 95%
abit_proprieta_2012	94,204	3,454	86,882	101,526

Degrees of Freedom 16

Informazioni sulla variabile

Variable Name	abit_proprieta_2012
Variable Label	f25 {rsF03}: percentuale di proprieta' della abit princ. del 19Mag2012
Variable Main Survey Code	f25
Reference Set	rsF03
Reference Set Description	rsF03: FAM. CON ABIT. DI RES. DI PROPRIETA'
Reference Set Size	277
Observations	20
Missing Values	257

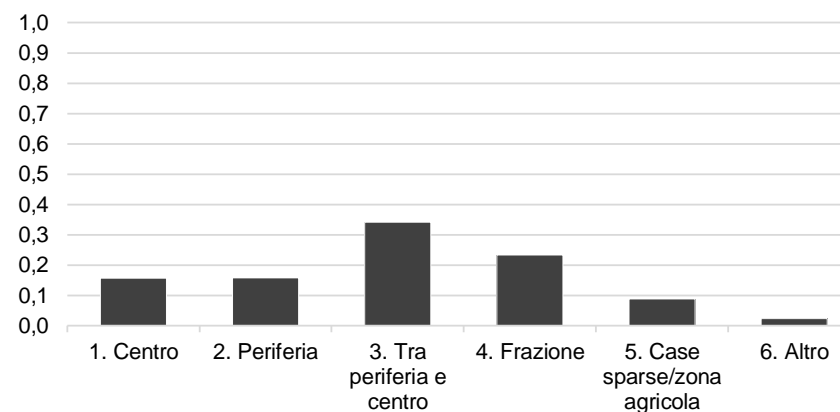
F26) Dove si trova l'abitazione in cui la famiglia vive attualmente?

Statistiche inferenziali

	Proportion	Standard Error	Lower Bound 95%	Upper Bound 95%
1. Centro	0,157	0,020	0,121	0,200
2. Periferia	0,158	0,019	0,123	0,199
3. Tra periferia e centro	0,341	0,027	0,291	0,396
4. Frazione	0,233	0,023	0,190	0,282
5. Case sparse/zona agricola	0,088	0,014	0,064	0,120
6. Altro	0,023	0,007	0,012	0,043

Degrees of Freedom 396

f26 Dove si trova l'abitazione in cui la famiglia vive attualmente?



Informazioni sulla variabile

Variable Name	abit_luogo
Variable Label	f26 {rsFAM}: tipologia di zona in cui si trova l'abitazione
Variable Main Survey Code	f26
Reference Set	rsFAM
Reference Set Description	rsFAM: TUTTE LE FAMIGLIE
Reference Set Size	400
Observations	400
Missing Values	0

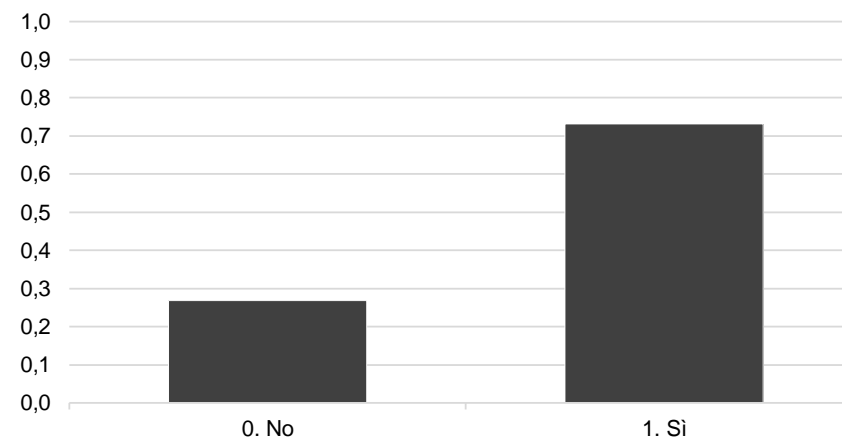
F27) E' la stessa abitazione del 19 maggio 2012?

Statistiche inferenziali

	Proportion	Standard Error	Lower Bound 95%	Upper Bound 95%
0. No	0,268	0,026	0,221	0,322
1. Sì	0,732	0,026	0,678	0,779

Degrees of Freedom 396

f27 E' la stessa abitazione del 19 maggio 2012?



Informazioni sulla variabile

Variable Name	stessa_abit
Variable Label	f27 (dummy){rsFAM}: 1 se vive nella stessa abitazione del 19Mag2012
Variable Main Survey Code	f27
Reference Set	rsFAM
Reference Set Description	rsFAM: TUTTE LE FAMIGLIE
Reference Set Size	400
Observations	400
Missing Values	0