

L'informatizzazione delle procedure per la ricostruzione : prime evidenze dai contributi concessi per le abitazioni

Marco Ranuzzini, Francesco Pagliacci e
Margherita Russo

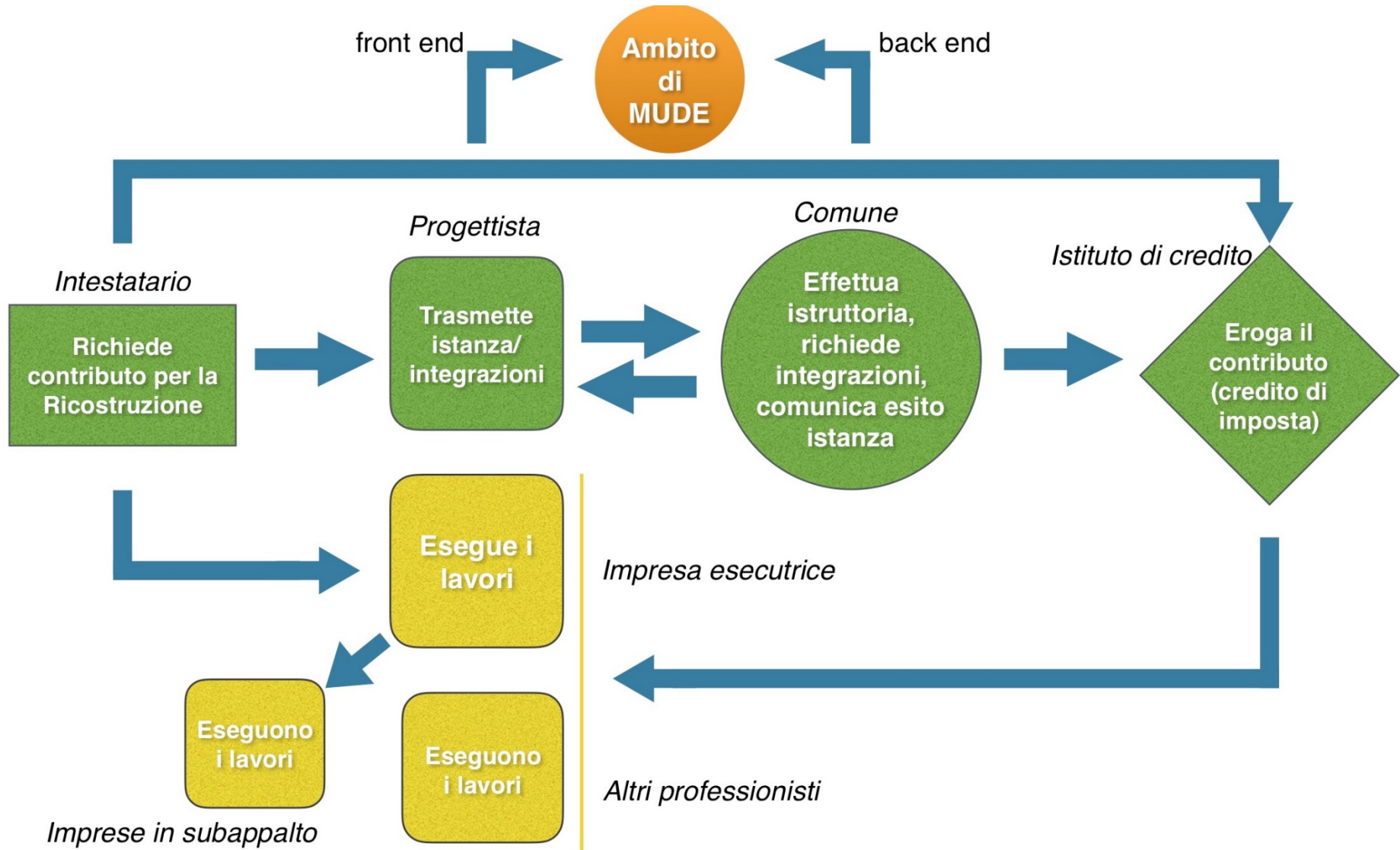
Dipartimento di Economia Marco Biagi, UniMORE

Strumenti e analisi per un modello di monitoraggio degli effetti del sisma

Workshop | 26 novembre 2015 | ore 9-18 | Mirandola | Municipio | Sala del Consiglio | via Giolitti 22

- 1. La piattaforma MUDE**
- 2. Gli aspetti rilevanti per l'analisi**
- 3. Open data sulla ricostruzione e domande di ricerca**
- 4. Utilizzo degli open data: luci ed ombre**

Il workflow di Mude



I primi passi di Mude

La legge 80/2006 introduce il Modello Unico Digitale per l'Edilizia (MUDE) per la ricomposizione del processo edilizio (comuni) con quello catastale (Agenzia delle Entrate)

La mancata implementazione dell'infrastruttura porta alla realizzazione di progetti sperimentali

- Progetti integrati ELICAT – ELIFIS (Programma ELISA): finanziamenti statali per sostenere l'innovazione negli enti locali italiani
- Sviluppo di prototipi utilizzabili a livello locale ma potenzialmente estendibili a livello nazionale
- Progetti prendono corpo in realtà predisposte a sviluppo di *e-government* e ICT (cfr. Regione Piemonte, Consorzio CSI).

Innovazione rilevante in campo di *e-government*:

- Accordo fra Regione Emilia Romagna e Regione Piemonte per il riutilizzo della piattaforma del Consorzio CSI nella ricostruzione (cooperazione territoriale e riuso, piattaforma già operativa)
- Innovazione *top down* per gli attori chiamati a utilizzarla (professionisti e enti locali in particolare)
- Innovazione uniforme e diretta per tutti i Comuni coinvolti (interviene sugli aspetti di formazione e gestione del personale, rapporto fra gli uffici, gestione del procedimento amministrativo e dei processi interni, quantità di lavoro cui far fronte)

Procedura interamente informatizzata per la richiesta di contributo per le abitazioni:

- Tracciare e ricollegare l'andamento del procedimento amministrativo (dati inseriti nella pratica, codice CUP)
- Seguire e monitorare la fase successiva alla concessione di contributo (codice CUP, sistema dei pagamenti SEPA)
- Studiare l'andamento della *ricostruzione materiale* (domande e prenotazioni, costi dichiarati rispetto a contributi concessi, varianti, stati di avanzamento)...
- ... ma non solo: utilizzare i dati a disposizione per osservare le *azioni* dei diversi attori coinvolti (professionisti, enti locali, imprese)

Gli aspetti da approfondire

Un sistema operativo che cambia in parte i processi degli enti locali in una situazione fuori dall'ordinario come quella successiva a un sisma

Si tratta di una procedura facilmente implementabile e gestibile per i comuni?

Mude rappresenta una potenzialità per gli enti locali coinvolti estendibile anche successivamente al sisma?

Quanto di questa esperienza potrà consentire l'evoluzione di Mude da "sperimentazione" a "gestione corrente"?

La normativa commissariale sul tema ha già raggiunto la maturazione "piena"? Quali modifiche ci si può attendere?

Open data sulla ricostruzione:

- Conferme di prenotazione e contributi concessi
- Pagamenti (liquidati)
- Soggetti attivi (beneficiari, professionisti)
- Stato di avanzamento lavori

Possibili domande di ricerca:

- ✓ il perché dei danni “a macchia di leopardo”:
ricognizione disaggregata entro il cratere del sisma
- ✓ monitorare l'avanzamento della ricostruzione
 - precedenza agli interventi semplici o a quelli complessi?
 - quale ruolo per i professionisti? Eccessiva concentrazione degli interventi?

Open data: luci ed ombre

Difficoltà di utilizzo per la ricerca scientifica

- Carattere innovativo della raccolta di dati amministrativi
- Notevoli incongruenze e criticità

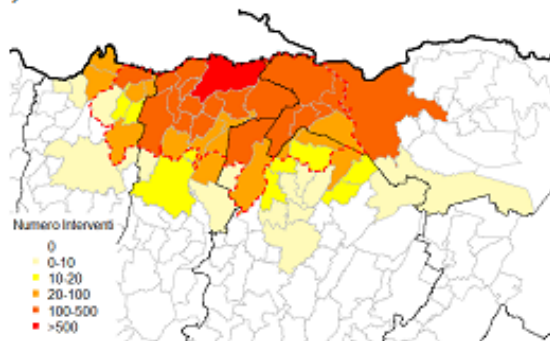
Alcuni esempi

1. Come interpretare differenze costo-contributo?
2. Incongruenze nei contributi: possibili errori nella pubblicazione?
3. Incongruenze nei pagamenti

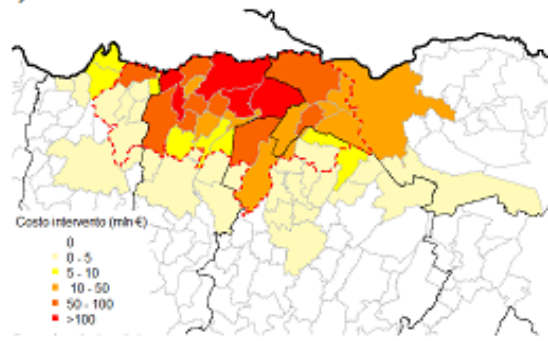
Valutare l'entità dei danni (I)

	Totale	Danno B o C ord. 29/2012	Danno E0 ord. 51/2012	Danno E1, E2, E3 ord. 86/2012
Numero interventi	5 797	3 294	605	1 898
Costo (mln €)	1 491,71	267,36	190,16	1034,20
Contributo (mln €)	1 356,06	238,90	175,46	941,70
Costo per intervento (000 €)	257,33	81,17	314,31	544,89
Contributo per intervento (000 €)	233,92	72,53	290,02	496,15

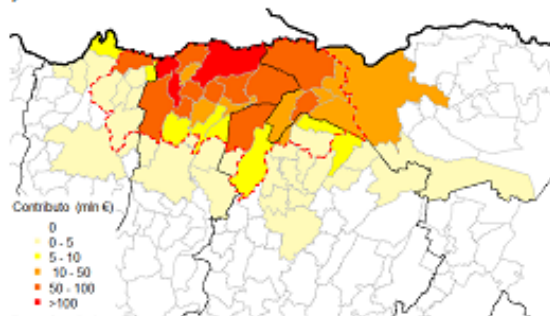
a) numero di interventi



b) costo dell'intervento



c) contributo concesso



Come interpretare queste differenze?

- *COSTO_INTERVENTO*: costo dell'intervento dichiarato dal professionista in seguito alla attività istruttoria comunale
- *CONTRIBUTO*: contributo assegnato dal sindaco del comune a seguito della prima istruttoria comunale

Costo come *proxy* del danno subito?

Come valutare l'effetto leva?

Come evidenziare il ruolo delle assicurazioni?

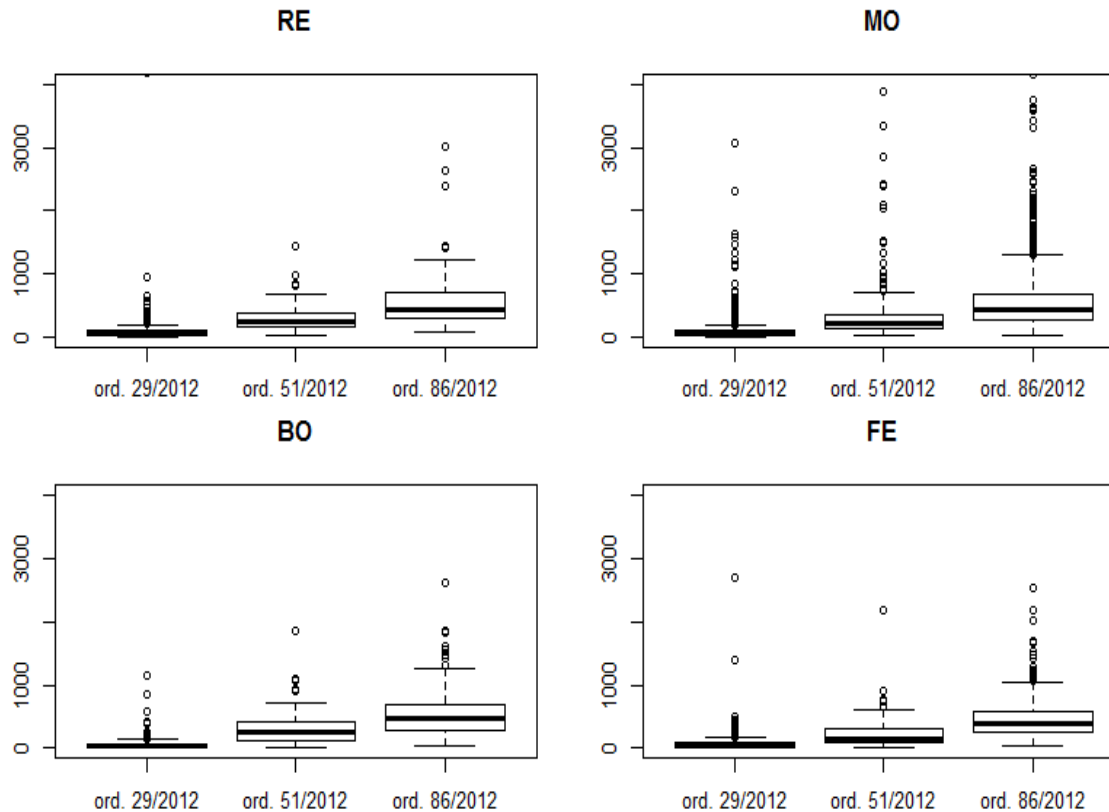
Incongruenze nelle ordinanze di concessione

Il dataset non indica in modo univoco l'ordinanza di riferimento del contributo (29/2012; 51/2012; 86/2012)

Ordinanza colonna DEC_STRUM_PRO GR	nella ordinanza Danno B o C	Ordinanza nella colonna ALTRE INFORMAZIONI			Totale
		29/2012 ord. Danno E 0	51/2012 ord. Danno E 1, E 2, E 3	86/2012	
29/2012	57	10	26	93	
51/2012		1		1	
86/2012			11	11	
Totale	57	11	37	105	

Possibili errori nei dati pubblicati? (I)

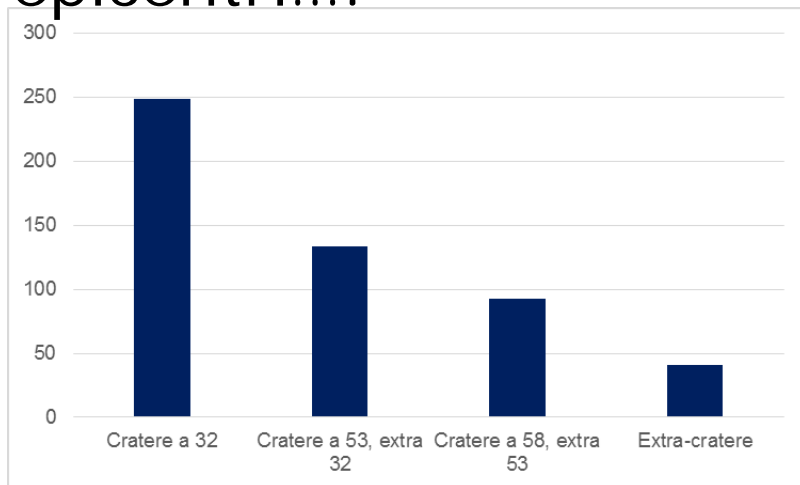
Il costo degli interventi, per provincia e per ordinanza



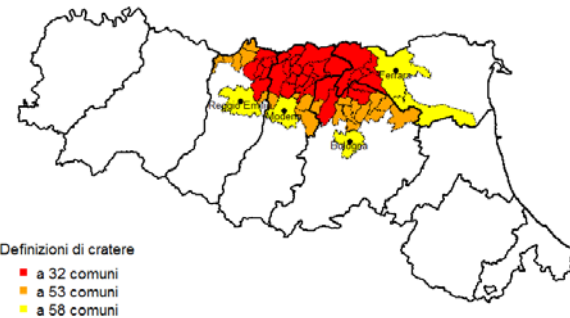
Boxplot tagliati a 4 milioni €. Non visualizzati 1 intervento in provincia di RE (ordinanza 29/2012) e 5 interventi in provincia di MO (ordinanza 86/2012)

Possibili errori nei dati pubblicati? (II)

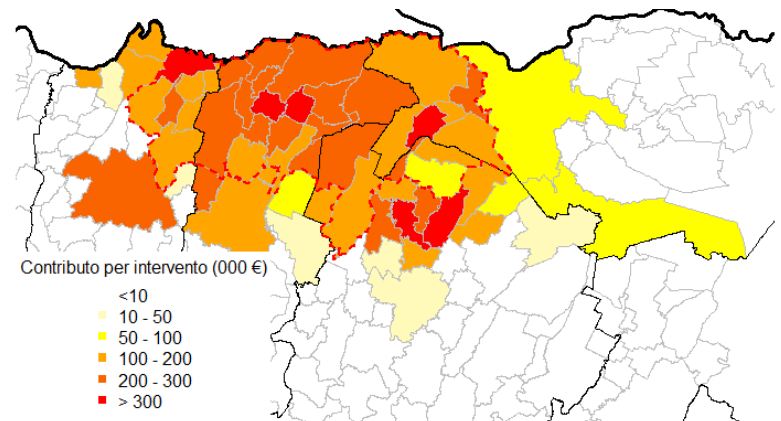
Il contributo concesso medio decresce allontanandosi dagli epicentri....



medio dagli



... ma i dati per comune raccontano una storia in parte diversa



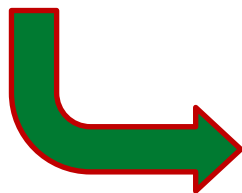
Processo di erogazione dei contributi

I numeri: 30.613 transazioni, per 4.520 interventi e 671,83 milioni di €

Ma...

- **1 172 operazioni di pagamento (140 milioni di €)** non riportano il comune dell'intervento
- Dal *merge* con il dataset 'Contributi', ulteriori incongruenze:

		Codice CUP presente nel dataset Contributi		Totale
		Si	No	
Codice CUP presente nel dataset Pagamenti	Si	4106	414	4520
	No	1691	-	1691
Totale		5797	414	6211



	Numero interventi		Valore in €	
	Val. ass.	Val. %	Milioni €	Val. %
Totale contributi concessi	5797	100,0%	1356,06	100,0%
Pagamenti pari a 0€	1691	29,2%	0,00	0,00%
Pagamenti associati a codici concessioni CUP	4106	100,0%	527,68	38,9%
<i>Di cui importi > 100% contributo</i>	1257	21,7%	161,80	11,9%
Pagamenti non associati a codici concessioni CUP	414	-	144,14	-

Un'interpretazione conservativa del processo della ricostruzione?

Consideriamo solo:

- Pagamenti riconducibili ad un dato comune
- Pagamenti riconducibili ad un codice CUP presente all'interno entro il dataset 'Contributi'

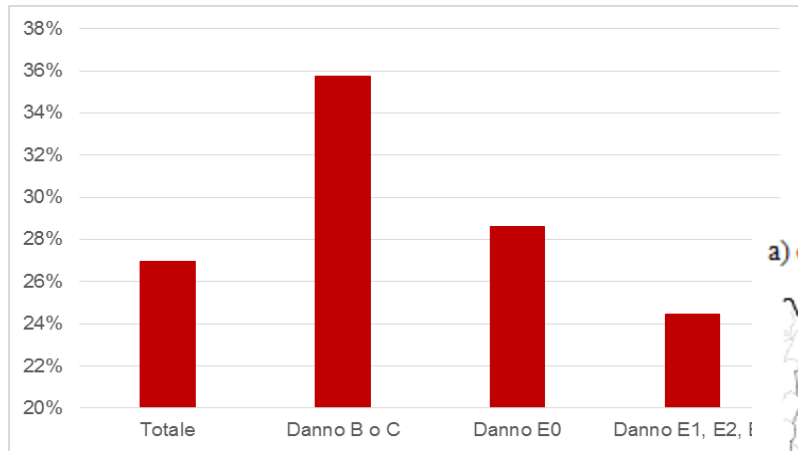
Escludiamo interventi con importo erogato > 100% del contributo stesso

Gli interventi non ancora partiti (pagamenti = 0)

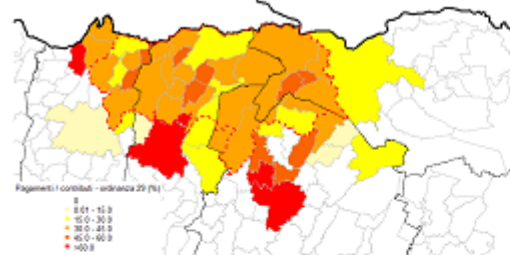
	Valore assoluto	In % del totale delle concessioni
Ordinanza 29/2012 (danni B o C)	832	25,3%
Ordinanza 51/2012 (danni E ₀)	140	23,1%
Ordinanza 86/2016 (danni E ₁ , E ₂ , E ₃)	719	37,9%

Un'interpretazione conservativa del processo della ricostruzione?

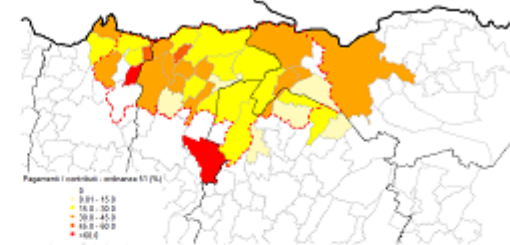
Stato di avanzamento pagamenti, per danno registrato e per comune



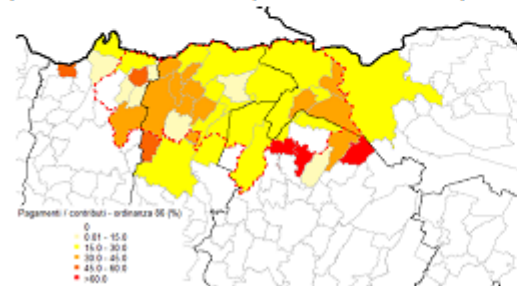
a) ordinanza 29/2012 (danno B o C)



b) ordinanza 51/2012 (danno E0)



c) ordinanza 51/2012 (danno E1, E2 ed E3)



Rischio di
sovrastimare o
sottostimare gli
interventi!

Implicazioni per le politiche

- Mude come elemento di innovazione (*e-government*) che permette di monitorare i tempi della ricostruzione
- Possibilità di approfondire temi di natura “privata” della ricostruzione (rapporto cittadini-professionisti, azione sul territorio delle imprese esecutrici, tempi di pagamento)
- Necessità di migliorare l'accesso agli open data: dialogo ricerca-amministrazione pubblica come leva per rendere le norme sulla trasparenza degli atti pubblici vettori per creare valore nei territori colpiti dal sisma

Ringraziamenti

Fabrizio Benati – Certhidea Srl

Anna Francesca Pattaro – Dipartimento di Economia
Marco Biagi

Luciano Tortoioli – Struttura Tecnica Commissariale

ENERGIE SISMA EMILIA

PROGETTO DI RICERCA PER SOSTENERE
LA RICOSTRUZIONE, LA RESILIENZA E LE INNOVAZIONI
DEL SISTEMA ECONOMICO E SOCIALE

UNIMORE
UNIVERSITÀ DEGLI STUDI DI
MODENA E REGGIO EMILIA



SERVIZIO SANITARIO REGIONALE
EMILIA-ROMAGNA
Azienda Unità Sanitaria Locale di Modena

Grazie per l'attenzione