

# ENERGIE SISMA EMILIA

PROGETTO DI RICERCA PER SOSTENERE  
LA RICOSTRUZIONE, LA RESILIENZA E LE INNOVAZIONI  
DEL SISTEMA ECONOMICO E SOCIALE

UNIMORE  
UNIVERSITÀ DEGLI STUDI DI  
MODENA E REGGIO EMILIA



SERVIZIO SANITARIO REGIONALE  
EMILIA ROMAGNA  
Azienda Unità Sanitaria Locale di Modena

Progetto di ricerca applicata, Bando FCRMO 2013, 2015-2017 | [www.energie.unimore.it](http://www.energie.unimore.it)

**Risultati dell'Indagine Energie\_I400 | tutte le sezioni:** <http://www.energie.unimore.it/energie-i400-i-risultati-dellindagine-empirica/>

- In questo documento: elaborazioni sulle variabili della **Sezione N: Disagi legati ai servizi, giudizi sul comune, fiducia\_N2-N3**

a cura di

Riccardo Righi, Francesco Pagliacci, Andrea Barbati

coordinamento

Margherita Russo

versione 23 gennaio 2018

Gruppo di ricerca Energie Sisma Emilia

## Università di Modena e Reggio Emilia

*Dipartimento di Economia Marco Biagi:*

Margherita RUSSO [coordinatrice del progetto], Tindara ADDABBO, Massimo BALDINI, Paola BERTOLINI, Enrico GIOVANNETTI, Andrea GIUNTTINI, Elisabetta GUALANDRI, Daniela MANTOVANI, Gianluca MARCHI, Elisa MARTINELLI, Giuseppe NARDIN, Anna Francesca PATTARO, Simone SCAGLIARINI, Giovanni SOLINAS, Marina VIGNOLA

*Dipartimento di Comunicazione ed Economia*

David LANE, Francesca PANCOTTO, Paola VEZZANI

*Dipartimento di Scienze Fisiche, Informatiche e Matematiche:*

Roberto SERRA, Marco VILLANI

*Dipartimento di Studi Linguistici e Culturali:*

Giovanni BONIFATI

## Università di Bologna

*Dipartimento di Scienze politiche e sociali*

Laura SARTORI

## Partner operativo:

Sviluppo Organizzativo Azienda USL Modena: Massimo BRUNETTI [referente per il partner operativo], Anita CHIAROLANZA

## Ricercatori post doc:

Francesco PAGLIACCI, Pasquale PAVONE, Simone RIGHI; Riccardo RIGHI

## Borsisti e collaboratori di ricerca:

Andrea BARBATI, Marianna MUSMECI, Marco RANUZZINI, Manuel REVERBERI, Alessia PEDRAZZOLI, Silvia PERGETTI, Riccardo RIMONDI, Giulia TAGLIAZUCCHI

**Professionisti che hanno collaborato al progetto di ricerca:** Carla FERRARI, architetto; Daniela MAZZALI, Responsabile, Ufficio di piano dell'Unione dei Comuni dell'Area Nord; Biagio OPPI, Federazione Relazioni Pubbliche Italiana, R&I srl

## Presentazione

Nel progetto Energie Sisma Emilia sono state effettuate 400 interviste, condotte con altrettante famiglie estratte casualmente dalle anagrafi dei Comuni di Cavezzo, Mirandola, Novi di Modena, San Felice sul Panaro.

Queste interviste sono state realizzate in base allo schema di rilevazione della indagine campionaria ICESmo sulle condizioni di vita e i redditi nella provincia di Modena, effettuata nel 2001, 2005 e 2012 (in parte prima, e in parte dopo il sisma). Sua caratteristica è di rilevare il reddito e il patrimonio ricorrendo a domande analoghe a quelle dell'indagine Banca d'Italia sui bilanci delle famiglie e di consentire il confronto con i dati nazionali<sup>1</sup>.

Nel questionario Energie Sisma Emilia sono incluse domande mirate a ricostruire, a livello personale e familiare, l'impatto del sisma sull'occupazione e il reddito, sullo stile di vita, sulle condizioni di salute e benessere e sulle relazioni sociali e personali.

La versione definitiva del questionario "ICESmo - Energie Sisma Emilia – 2015" è disponibile online nel sito web del progetto Energie<sup>2</sup>.

Nella comparazione dei dati di Energie I400 e Icesmo 3 si fa riferimento al sottoinsieme del campione Icesmo3 residente nei comuni di Carpi, Concordia sulla Secchia, Mirandola, Nantola, Novi di Modena, San Felice sul Panaro e San Prospero.

Le domande sono raggruppate nelle seguenti sezioni:

Informazioni sull'intervista (a cura dell'intervistatore)

A. Informazioni generali

Domande con risposte compilate dall'intervistatore

B. Notizie relative ai componenti della famiglia

C. Esperienza scolastica

D. Condizione professionale

E. Redditi

- Redditi e lavoro
- Agevolazioni e indennizzi sisma

F. Abitazione principale

FF. Abitazione principale al 19 maggio 2012

G. Altri beni immobili

H. Ricchezza familiare

N. Capitale sociale

- Disagi legati ai servizi, giudizi sul comune, fiducia

[risultati sulle singole variabili: in questo file N2-N3]

- Aspettative centri storici
- Bisogni legati al sisma

O. Commercio

Q. Salute

Domande con risposte compilate dall'intervistato

K. Sisma e relazioni familiari e sociali

Y. Modello SF12

Z. Autocompilato Soggettivo

Questo documento presenta i risultati delle elaborazioni sulle singole variabili, organizzate per sezioni. Oltre alle singole variabili, partendo dal database ottenuto dall'intervista e con l'utilizzo dall'applicazione Stata Survey, sono stati elaborati degli incroci di variabili con i relativi grafici al fine di descrivere due gruppi della popolazione - danneggiati e non danneggiati – rispetto alle caratteristiche sociali e economiche dei soggetti colpiti dal sisma.

<sup>1</sup> <http://www.capp.unimore.it/site/home/icesmo.html>

<sup>2</sup> <http://www.energie.unimore.it/il-gruppo-di-ricerca/strumenti3>

## N2) Come giudica l'operato della Pubblica Amministrazione nella riattivazione dei servizi all'istruzione?

### Statistiche inferenziali

	Mean	Standard Error	Lower Bound 95%	Upper Bound 95%
val_epp_riattistru_ricl	2,579	0,037	2,506	2,652

Degrees of Freedom 351

### Informazioni sulla variabile

Variable Name	val_epp_riattistru_ricl
Variable Label	n2_3 (ricl){rsFAM}: valutaz. epp su riatt. servizi per istruzione (3classi)
Variable Main Survey Code	n2_3
Reference Set	rsFAM
Reference Set Description	rsFAM: TUTTE LE FAMIGLIE
Reference Set Size	400
Observations	355
Missing Values	45

## N2) Come giudica l'operato della Pubblica Amministrazione nella riattivazione dei servizi all'istruzione?

### Statistiche inferenziali

	Proportion	Standard Error	Lower Bound 95%	Upper Bound 95%
1. Negativo 5	0,029	0,013	0,012	0,069
2. Negativo 4	0,009	0,005	0,003	0,028
3. Negativo 3	0,013	0,007	0,004	0,040
4. Negativo 2	0,030	0,010	0,016	0,055
5. Negativo 1	0,062	0,018	0,034	0,108
6. Positivo 1	0,088	0,016	0,061	0,125
7. Positivo 2	0,140	0,019	0,106	0,183
8. Positivo 3	0,275	0,026	0,227	0,328
9. Positivo 4	0,151	0,020	0,116	0,195
10. Positivo 5	0,204	0,023	0,163	0,252

Degrees of Freedom 351

### Informazioni sulla variabile

Variable Name	val_epp_riattistru
Variable Label	n2_3 {rsFAM}: valutazione epp su riattivazione servizi per istruzione
Variable Main Survey Code	n2_3
Reference Set	rsFAM
Reference Set Description	rsFAM: TUTTE LE FAMIGLIE
Reference Set Size	400
Observations	355
Missing Values	45

## N2) Come giudica l'operato della Pubblica Amministrazione nella riattivazione dei servizi all'istruzione?

### Statistiche inferenziali

	Mean	Standard Error	Lower Bound 95%	Upper Bound 95%
val_epp_riattservsan_ricl	2,440	0,037	2,366	2,513

Degrees of Freedom 357

### Informazioni sulla variabile

Variable Name	val_epp_riattservsan_ricl
Variable Label	n2_4 (ricl){rsFAM}: valutaz. epp su riatt. servizi sanitari (3classi)
Variable Main Survey Code	n2_4
Reference Set	rsFAM
Reference Set Description	rsFAM: TUTTE LE FAMIGLIE
Reference Set Size	400
Observations	361
Missing Values	39

## N2) Come giudica l'operato della Pubblica Amministrazione nella riattivazione dei servizi all'istruzione?

### Statistiche inferenziali

	Proportion	Standard Error	Lower Bound 95%	Upper Bound 95%
1. Negativo 5	0,026	0,013	0,010	0,068
2. Negativo 4	0,018	0,008	0,008	0,041
3. Negativo 3	0,019	0,008	0,008	0,044
4. Negativo 2	0,028	0,009	0,014	0,052
5. Negativo 1	0,080	0,018	0,050	0,124
6. Positivo 1	0,096	0,016	0,068	0,133
7. Positivo 2	0,233	0,024	0,188	0,284
8. Positivo 3	0,248	0,025	0,203	0,299
9. Positivo 4	0,119	0,018	0,088	0,160
10. Positivo 5	0,135	0,019	0,101	0,177

Degrees of Freedom 357

### Informazioni sulla variabile

Variable Name	val_epp_riattservsan
Variable Label	n2_4 {rsFAM}: valutazione epp su riattivazione servizi sanitari
Variable Main Survey Code	n2_4
Reference Set	rsFAM
Reference Set Description	rsFAM: TUTTE LE FAMIGLIE
Reference Set Size	400
Observations	361
Missing Values	39

## N2) Come giudica l'operato della Pubblica Amministrazione nella riattivazione dei servizi all'istruzione?

### Statistiche inferenziali

	Mean	Standard Error	Lower Bound 95%	Upper Bound 95%
val_epp_riattservanz_ricl	2,260	0,040	2,181	2,339

Degrees of Freedom 255

### Informazioni sulla variabile

Variable Name	val_epp_riattservanz_ricl
Variable Label	n2_5 (ricl){rsFAM}: valutaz. epp su riatt. servizi per anziani (3classi)
Variable Main Survey Code	n2_5
Reference Set	rsFAM
Reference Set Description	rsFAM: TUTTE LE FAMIGLIE
Reference Set Size	400
Observations	259
Missing Values	141

## N2) Come giudica l'operato della Pubblica Amministrazione nella riattivazione dei servizi all'istruzione?

### Statistiche inferenziali

	Proportion	Standard Error	Lower Bound 95%	Upper Bound 95%
1. Negativo 5	0,055	0,015	0,032	0,093
2. Negativo 4	0,034	0,011	0,019	0,062
3. Negativo 3	0,058	0,015	0,035	0,096
4. Negativo 2	0,041	0,013	0,021	0,077
5. Negativo 1	0,100	0,022	0,064	0,152
6. Positivo 1	0,108	0,019	0,076	0,152
7. Positivo 2	0,196	0,027	0,148	0,254
8. Positivo 3	0,228	0,027	0,179	0,287
9. Positivo 4	0,074	0,017	0,047	0,114
10. Positivo 5	0,105	0,019	0,073	0,150

Degrees of Freedom 255

### Informazioni sulla variabile

Variable Name	val_epp_riattservanz
Variable Label	n2_5 (rsFAM): valutazione epp su riattivazione servizi per anziani
Variable Main Survey Code	n2_5
Reference Set	rsFAM
Reference Set Description	rsFAM: TUTTE LE FAMIGLIE
Reference Set Size	400
Observations	259
Missing Values	141



## N2) Come giudica l'operato della Pubblica Amministrazione nella riattivazione dei servizi all'istruzione? durante l'emergenza?

### Statistiche inferenziali

	Mean	Standard Error	Lower Bound 95%	Upper Bound 95%
val_eepp_comunicazemerg_	2,196	0,038	2,122	2,270

Degrees of Freedom 371

### Informazioni sulla variabile

Variable Name	val_eepp_comunicazemerg_ricl
Variable Label	n2_6 (ricl){rsFAM}: valutaz. eepp su comunic. durante emerg. (3classi)
Variable Main Survey Code	n2_6
Reference Set	rsFAM
Reference Set Description	rsFAM: TUTTE LE FAMIGLIE
Reference Set Size	400
Observations	375
Missing Values	25

## N2) Come giudica l'operato della Pubblica Amministrazione nella riattivazione dei servizi all'istruzione? durante l'emergenza?

### Statistiche inferenziali

	Proportion	Standard Error	Lower Bound 95%	Upper Bound 95%
1. Negativo 5	0,070	0,016	0,045	0,108
2. Negativo 4	0,028	0,008	0,016	0,049
3. Negativo 3	0,052	0,012	0,033	0,080
4. Negativo 2	0,057	0,014	0,035	0,092
5. Negativo 1	0,101	0,016	0,073	0,138
6. Positivo 1	0,126	0,019	0,093	0,167
7. Positivo 2	0,220	0,025	0,175	0,272
8. Positivo 3	0,200	0,023	0,159	0,248
9. Positivo 4	0,072	0,014	0,049	0,105
10. Positivo 5	0,074	0,014	0,051	0,106

Degrees of Freedom 371

### Informazioni sulla variabile

Variable Name	val_epp_comunicazemerg
Variable Label	n2_6 (rsFAM): valutazione epp su comunicazione durante emerg.
Variable Main Survey Code	n2_6
Reference Set	rsFAM
Reference Set Description	rsFAM: TUTTE LE FAMIGLIE
Reference Set Size	400
Observations	375
Missing Values	25

## N2) Come giudica l'operato della Pubblica Amministrazione nella riattivazione dei servizi all'istruzione? durante la ricostruzione?

### Statistiche inferenziali

	Mean	Standard Error	Lower Bound 95%	Upper Bound 95%
val_epp_comunicazric_ricl	2,100	0,037	2,027	2,173

Degrees of Freedom 352

### Informazioni sulla variabile

Variable Name	val_epp_comunicazric_ricl
Variable Label	n2_7 (ricl){rsFAM}: valutaz. epp su comunic. durante ricostruzione (3classi)
Variable Main Survey Code	n2_7
Reference Set	rsFAM
Reference Set Description	rsFAM: TUTTE LE FAMIGLIE
Reference Set Size	400
Observations	356
Missing Values	44

## N2) Come giudica l'operato della Pubblica Amministrazione nella riattivazione dei servizi all'istruzione? durante la ricostruzione?

### Statistiche inferenziali

	Proportion	Standard Error	Lower Bound 95%	Upper Bound 95%
1. Negativo 5	0,053	0,011	0,035	0,079
2. Negativo 4	0,039	0,015	0,019	0,081
3. Negativo 3	0,066	0,013	0,045	0,096
4. Negativo 2	0,086	0,017	0,059	0,125
5. Negativo 1	0,133	0,019	0,100	0,177
6. Positivo 1	0,175	0,023	0,135	0,223
7. Positivo 2	0,188	0,023	0,147	0,237
8. Positivo 3	0,162	0,021	0,125	0,208
9. Positivo 4	0,052	0,012	0,033	0,081
10. Positivo 5	0,045	0,015	0,023	0,085

Degrees of Freedom 352

### Informazioni sulla variabile

Variable Name	val_epp_comunicazric
Variable Label	n2_7 {rsFAM}: valutazione epp su comunicazione durante ricostruzione
Variable Main Survey Code	n2_7
Reference Set	rsFAM
Reference Set Description	rsFAM: TUTTE LE FAMIGLIE
Reference Set Size	400
Observations	356
Missing Values	44

## N2) Come giudica l'operato della Pubblica Amministrazione nella riattivazione dei servizi all'istruzione? ricostruzione (MUDE e SFINGE)?

### Statistiche inferenziali

	Mean	Standard Error	Lower Bound 95%	Upper Bound 95%
val_epp_procedcontr_ricl	1,896	0,046	1,805	1,987

Degrees of Freedom 255

### Informazioni sulla variabile

Variable Name	val_epp_procedcontr_ricl
Variable Label	n2_8 (ricl){rsFAM}: valutaz. epp su procedure contributi (3classi)
Variable Main Survey Code	n2_8
Reference Set	rsFAM
Reference Set Description	rsFAM: TUTTE LE FAMIGLIE
Reference Set Size	400
Observations	259
Missing Values	141

## N2) Come giudica l'operato della Pubblica Amministrazione nella riattivazione dei servizi all'istruzione? ricostruzione (MUDE e SFINGE)?

### Statistiche inferenziali

	Proportion	Standard Error	Lower Bound 95%	Upper Bound 95%
1. Negativo 5	0,141	0,025	0,099	0,197
2. Negativo 4	0,085	0,019	0,055	0,130
3. Negativo 3	0,073	0,017	0,046	0,113
4. Negativo 2	0,064	0,016	0,039	0,102
5. Negativo 1	0,180	0,026	0,134	0,237
6. Positivo 1	0,144	0,024	0,103	0,196
7. Positivo 2	0,120	0,023	0,081	0,174
8. Positivo 3	0,107	0,020	0,073	0,153
9. Positivo 4	0,050	0,014	0,029	0,084
10. Positivo 5	0,038	0,013	0,020	0,072

Degrees of Freedom 255

### Informazioni sulla variabile

Variable Name	val_epp_procedcontr
Variable Label	n2_8 {rsFAM}: valutazione epp su procedure contributi
Variable Main Survey Code	n2_8
Reference Set	rsFAM
Reference Set Description	rsFAM: TUTTE LE FAMIGLIE
Reference Set Size	400
Observations	259
Missing Values	141

## N2) Come giudica l'operato della Pubblica Amministrazione nella riattivazione dei servizi all'istruzione?

### Statistiche inferenziali

	Mean	Standard Error	Lower Bound 95%	Upper Bound 95%
val_epp_ricoedpubb_ricl	2,153	0,038	2,079	2,227

Degrees of Freedom 361

### Informazioni sulla variabile

Variable Name	val_epp_ricoedpubb_ricl
Variable Label	n2_9 (ricl){rsFAM}: valutaz. epp su ricostruzione edifici pubblici (3classi)
Variable Main Survey Code	n2_9
Reference Set	rsFAM
Reference Set Description	rsFAM: TUTTE LE FAMIGLIE
Reference Set Size	400
Observations	365
Missing Values	35

## N2) Come giudica l'operato della Pubblica Amministrazione nella riattivazione dei servizi all'istruzione?

### Statistiche inferenziali

	Proportion	Standard Error	Lower Bound 95%	Upper Bound 95%
1. Negativo 5	0,071	0,015	0,047	0,107
2. Negativo 4	0,038	0,011	0,021	0,068
3. Negativo 3	0,051	0,012	0,032	0,079
4. Negativo 2	0,091	0,017	0,062	0,130
5. Negativo 1	0,117	0,017	0,088	0,154
6. Positivo 1	0,156	0,020	0,120	0,200
7. Positivo 2	0,162	0,022	0,124	0,210
8. Positivo 3	0,179	0,021	0,141	0,224
9. Positivo 4	0,062	0,013	0,041	0,092
10. Positivo 5	0,073	0,017	0,046	0,114

Degrees of Freedom 361

### Informazioni sulla variabile

Variable Name	val_epp_ricoedpubb
Variable Label	n2_9 (rsFAM): valutazione epp su ricostruzione edifici pubblici
Variable Main Survey Code	n2_9
Reference Set	rsFAM
Reference Set Description	rsFAM: TUTTE LE FAMIGLIE
Reference Set Size	400
Observations	365
Missing Values	35



### N3) Quanta fiducia ha nell'amministrazione comunale? nella riattivazione dei servizi all'istruzione?

#### Statistiche inferenziali

	Mean	Standard Error	Lower Bound 95%	Upper Bound 95%
fid_ammcom_ricl	1,636	0,026	1,585	1,687

Degrees of Freedom 390

#### Informazioni sulla variabile

Variable Name	fid_ammcom_ricl
Variable Label	n3_1 (ricl){rsFAM}: livello fiducia in Amm Com (2classi)
Variable Main Survey Code	n3_1
Reference Set	rsFAM
Reference Set Description	rsFAM: TUTTE LE FAMIGLIE
Reference Set Size	400
Observations	394
Missing Values	6

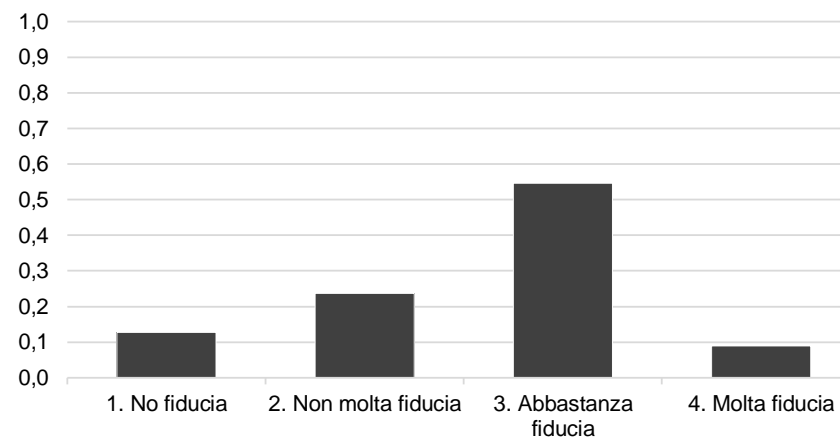
### N3) Quanta fiducia ha nell'amministrazione comunale? nella riattivazione dei servizi all'istruzione?

#### Statistiche inferenziali

	Proportion	Standard Error	Lower Bound 95%	Upper Bound 95%
1. No fiducia	0,127	0,019	0,094	0,170
2. Non molta fiducia	0,237	0,022	0,196	0,284
3. Abbastanza fiducia	0,546	0,027	0,493	0,598
4. Molta fiducia	0,089	0,015	0,064	0,124

Degrees of Freedom 390

n03) Quanta fiducia ha nell'amministrazione comunale?



#### Informazioni sulla variabile

Variable Name	fid_ammcom
Variable Label	n3_1 {rsFAM}: livello fiducia in Amm Com
Variable Main Survey Code	n3_1
Reference Set	rsFAM
Reference Set Description	rsFAM: TUTTE LE FAMIGLIE
Reference Set Size	400
Observations	394
Missing Values	6

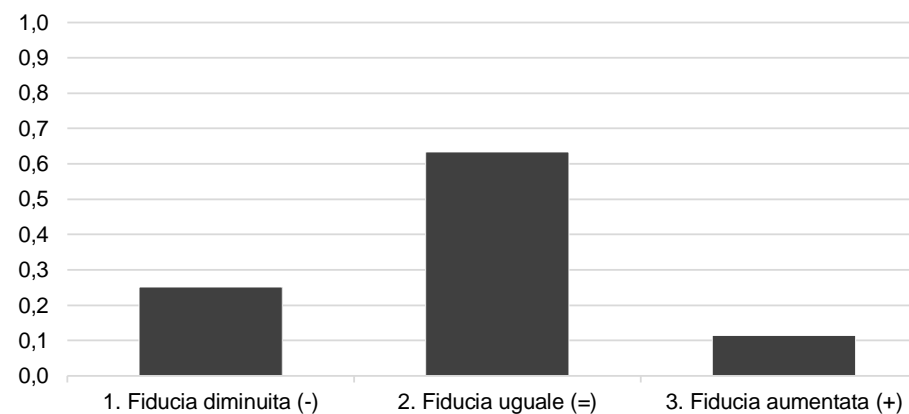
### N3) La sua fiducia rispetto all'amministrazione comunale nella riattivazione dei servizi all'istruzione?

#### Statistiche inferenziali

	Proportion	Standard Error	Lower Bound 95%	Upper Bound 95%
1. Fiducia diminuita (-)	0,252	0,024	0,208	0,301
2. Fiducia uguale (=)	0,634	0,027	0,579	0,685
3. Fiducia aumentata (+)	0,115	0,019	0,082	0,159

Degrees of Freedom 388

n03) La sua fiducia rispetto all'amministrazione comunale è cambiata a seguito del sisma del maggio 2012?



#### Informazioni sulla variabile

Variable Name	fid_var_ammcom
Variable Label	n3_11a {rsFAM}: variazione livello fiducia in Amm Com
Variable Main Survey Code	n3_11a
Reference Set	rsFAM
Reference Set Description	rsFAM: TUTTE LE FAMIGLIE
Reference Set Size	400
Observations	392
Missing Values	8

### N3) Quanta fiducia ha nelle associazioni di consumatori? nella riattivazione dei servizi all'istruzione?

#### Statistiche inferenziali

	Mean	Standard Error	Lower Bound 95%	Upper Bound 95%
fid_asscons_ricl	1,578	0,030	1,520	1,637

Degrees of Freedom 310

#### Informazioni sulla variabile

Variable Name	fid_asscons_ricl
Variable Label	n3_10 (ricl){rsFAM}: livello fiducia in associazioni di consumatori (2classi)
Variable Main Survey Code	n3_10
Reference Set	rsFAM
Reference Set Description	rsFAM: TUTTE LE FAMIGLIE
Reference Set Size	400
Observations	314
Missing Values	86

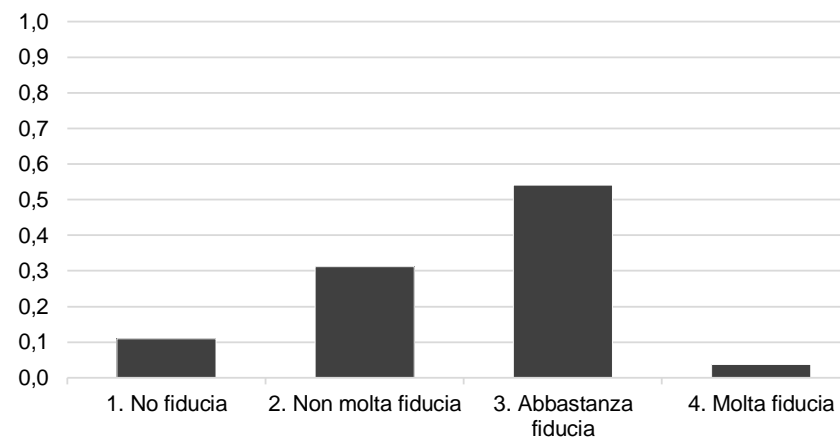
### N3) Quanta fiducia ha nelle associazioni di consumatori? nella riattivazione dei servizi all'istruzione?

#### Statistiche inferenziali

	Proportion	Standard Error	Lower Bound 95%	Upper Bound 95%
1. No fiducia	0,110	0,018	0,079	0,150
2. Non molta fiducia	0,312	0,028	0,260	0,370
3. Abbastanza fiducia	0,541	0,031	0,480	0,600
4. Molta fiducia	0,037	0,011	0,021	0,066

Degrees of Freedom 310

n03) Quanta fiducia ha nelle associazioni di consumatori?



#### Informazioni sulla variabile

Variable Name	fid_asscons
Variable Label	n3_10 {rsFAM}: livello fiducia in associazioni di consumatori
Variable Main Survey Code	n3_10
Reference Set	rsFAM
Reference Set Description	rsFAM: TUTTE LE FAMIGLIE
Reference Set Size	400
Observations	314
Missing Values	86

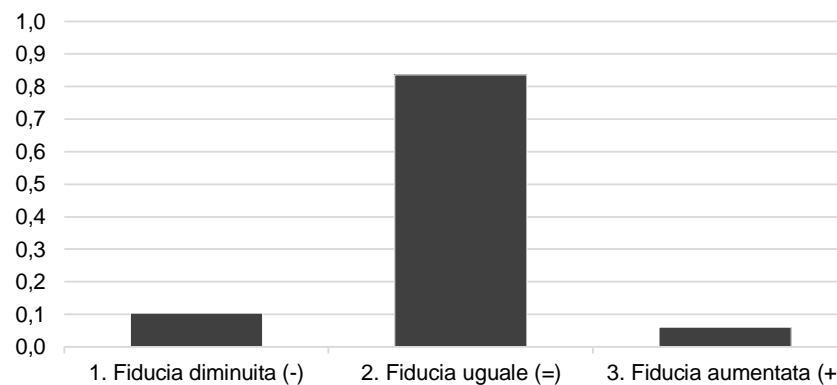
### N3) La sua fiducia rispetto alle associazioni di consumatori nella riattivazione dei servizi all'istruzione?

#### Statistiche inferenziali

	Proportion	Standard Error	Lower Bound 95%	Upper Bound 95%
1. Fiducia diminuita (-)	0,104	0,018	0,074	0,144
2. Fiducia uguale (=)	0,836	0,023	0,785	0,877
3. Fiducia aumentata (+)	0,060	0,017	0,034	0,104

Degrees of Freedom 309

n03) La sua fiducia rispetto alle associazioni di consumatori è cambiata a seguito del sisma del maggio 2012?



#### Informazioni sulla variabile

Variable Name	fid_var_asscons
Variable Label	n3_101 {rsFAM}: variazione livello fiducia in associazioni di consumatori
Variable Main Survey Code	n3_101
Reference Set	rsFAM
Reference Set Description	rsFAM: TUTTE LE FAMIGLIE
Reference Set Size	400
Observations	313
Missing Values	87

### N3) Quanta fiducia ha nelle organizzazioni professionali? nella riattivazione dei servizi all'istruzione?

#### Statistiche inferenziali

	Mean	Standard Error	Lower Bound 95%	Upper Bound 95%
fid_orgprof_ricl	1,565	0,030	1,506	1,624

Degrees of Freedom 315

#### Informazioni sulla variabile

Variable Name	fid_orgprof_ricl
Variable Label	n3_11 (ricl){rsFAM}: livello fiducia in organizzazioni professionali (2classi)
Variable Main Survey Code	n3_11
Reference Set	rsFAM
Reference Set Description	rsFAM: TUTTE LE FAMIGLIE
Reference Set Size	400
Observations	319
Missing Values	81

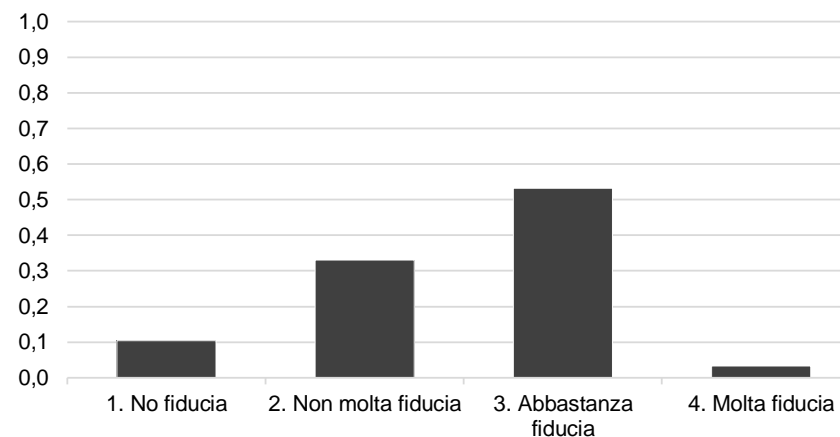
### N3) Quanta fiducia ha nelle organizzazioni professionali? nella riattivazione dei servizi all'istruzione?

#### Statistiche inferenziali

	Proportion	Standard Error	Lower Bound 95%	Upper Bound 95%
1. No fiducia	0,104	0,017	0,074	0,144
2. Non molta fiducia	0,331	0,029	0,276	0,390
3. Abbastanza fiducia	0,532	0,030	0,473	0,590
4. Molta fiducia	0,033	0,011	0,017	0,063

Degrees of Freedom 315

n03) Quanta fiducia ha nelle organizzazioni professionali?



#### Informazioni sulla variabile

Variable Name	fid_orgprof
Variable Label	n3_11 {rsFAM}: livello fiducia in organizzazioni professionali
Variable Main Survey Code	n3_11
Reference Set	rsFAM
Reference Set Description	rsFAM: TUTTE LE FAMIGLIE
Reference Set Size	400
Observations	319
Missing Values	81



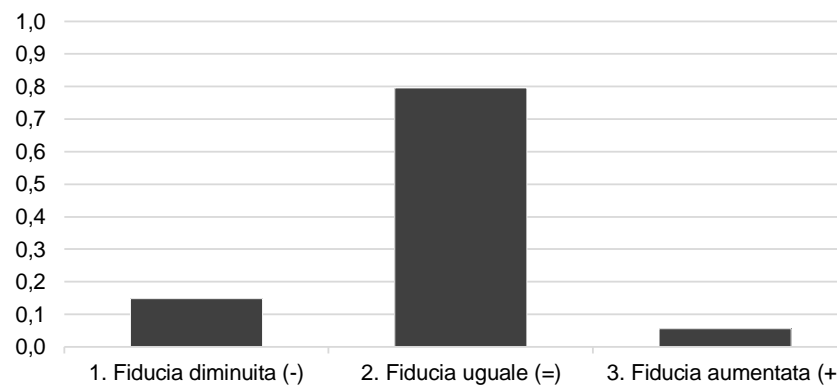
### N3) La sua fiducia rispetto alle organizzazioni professionali nella riattivazione dei servizi all'istruzione?

#### Statistiche inferenziali

	Proportion	Standard Error	Lower Bound 95%	Upper Bound 95%
1. Fiducia diminuita (-)	0,148	0,022	0,109	0,198
2. Fiducia uguale (=)	0,796	0,025	0,743	0,840
3. Fiducia aumentata (+)	0,056	0,013	0,035	0,087

Degrees of Freedom 317

n03) La sua fiducia rispetto alle organizzazioni professionali è cambiata a seguito del sisma del maggio 2012?



#### Informazioni sulla variabile

Variable Name	fid_var_orgprof
Variable Label	n3_111 {rsFAM}: variazione livello fiducia in organizzazioni professionali
Variable Main Survey Code	n3_111
Reference Set	rsFAM
Reference Set Description	rsFAM: TUTTE LE FAMIGLIE
Reference Set Size	400
Observations	321
Missing Values	79

### N3) Quanta fiducia ha nella Protezione Civile? nella riattivazione dei servizi all'istruzione?

#### Statistiche inferenziali

	Mean	Standard Error	Lower Bound 95%	Upper Bound 95%
fid_protciv_ricl	1,941	0,015	1,911	1,971

Degrees of Freedom 370

#### Informazioni sulla variabile

Variable Name	fid_protciv_ricl
Variable Label	n3_12 (ricl){rsFAM}: livello fiducia in prot. civ. (2classi)
Variable Main Survey Code	n3_12
Reference Set	rsFAM
Reference Set Description	rsFAM: TUTTE LE FAMIGLIE
Reference Set Size	400
Observations	374
Missing Values	26

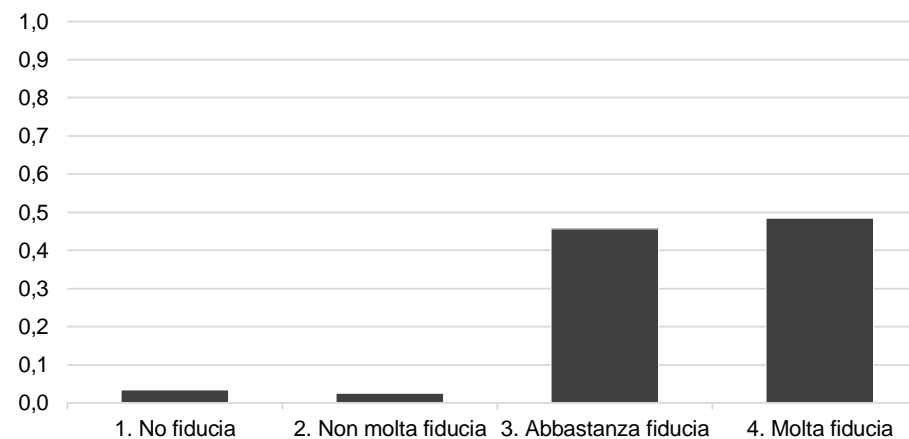
### N3) Quanta fiducia ha nella Protezione Civile? nella riattivazione dei servizi all'istruzione?

#### Statistiche inferenziali

	Proportion	Standard Error	Lower Bound 95%	Upper Bound 95%
1. No fiducia	0,034	0,013	0,016	0,072
2. Non molta fiducia	0,025	0,008	0,014	0,046
3. Abbastanza fiducia	0,456	0,028	0,401	0,513
4. Molta fiducia	0,484	0,028	0,429	0,540

Degrees of Freedom 370

n03) Quanta fiducia ha nella Protezione Civile?



#### Informazioni sulla variabile

Variable Name	fid_protcriv
Variable Label	n3_12 {rsFAM}: livello fiducia in prot. civ.
Variable Main Survey Code	n3_12
Reference Set	rsFAM
Reference Set Description	rsFAM: TUTTE LE FAMIGLIE
Reference Set Size	400
Observations	374
Missing Values	26

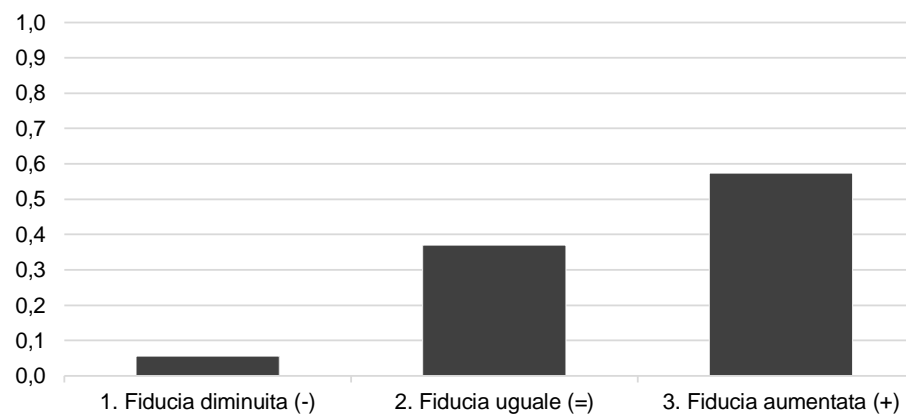
### N3) La sua fiducia rispetto alla Protezione Civile nella riattivazione dei servizi all'istruzione?

#### Statistiche inferenziali

	Proportion	Standard Error	Lower Bound 95%	Upper Bound 95%
1. Fiducia diminuita (-)	0,056	0,015	0,033	0,095
2. Fiducia uguale (=)	0,370	0,028	0,317	0,426
3. Fiducia aumentata (+)	0,574	0,028	0,517	0,629

Degrees of Freedom 368

n03) La sua fiducia rispetto alla Protezione Civile è cambiata a seguito del sisma del maggio 2012?



#### Informazioni sulla variabile

Variable Name	fid_var_protiv
Variable Label	n3_121 {rsFAM}: variazione livello fiducia in prot. civ.
Variable Main Survey Code	n3_121
Reference Set	rsFAM
Reference Set Description	rsFAM: TUTTE LE FAMIGLIE
Reference Set Size	400
Observations	372
Missing Values	28

### N3) Quanta fiducia ha nell'Unione dei Comuni? nella riattivazione dei servizi all'istruzione?

#### Statistiche inferenziali

	Mean	Standard Error	Lower Bound 95%	Upper Bound 95%
fid_uncom_ricl	1,579	0,029	1,521	1,636

Degrees of Freedom 346

#### Informazioni sulla variabile

Variable Name	fid_uncom_ricl
Variable Label	n3_2 (ricl){rsFAM}: livello fiducia in Unione dei Comuni (2classi)
Variable Main Survey Code	n3_2
Reference Set	rsFAM
Reference Set Description	rsFAM: TUTTE LE FAMIGLIE
Reference Set Size	400
Observations	350
Missing Values	50

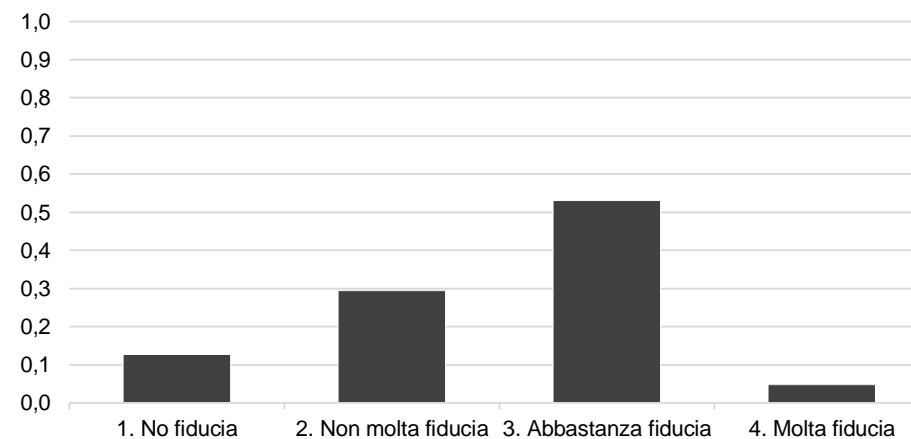
### N3) Quanta fiducia ha nell'Unione dei Comuni? nella riattivazione dei servizi all'istruzione?

#### Statistiche inferenziali

	Proportion	Standard Error	Lower Bound 95%	Upper Bound 95%
1. No fiducia	0,127	0,021	0,091	0,174
2. Non molta fiducia	0,294	0,026	0,246	0,348
3. Abbastanza fiducia	0,531	0,029	0,473	0,588
4. Molta fiducia	0,048	0,012	0,029	0,077

Degrees of Freedom 346

n03) Quanta fiducia ha nell'Unione dei Comuni?



#### Informazioni sulla variabile

Variable Name	fid_uncom
Variable Label	n3_2 {rsFAM}: livello fiducia in Unione dei Comuni
Variable Main Survey Code	n3_2
Reference Set	rsFAM
Reference Set Description	rsFAM: TUTTE LE FAMIGLIE
Reference Set Size	400
Observations	350
Missing Values	50

### N3) La sua fiducia rispetto all'Unione dei Comuni nella riattivazione dei servizi all'istruzione?

#### Statistiche inferenziali

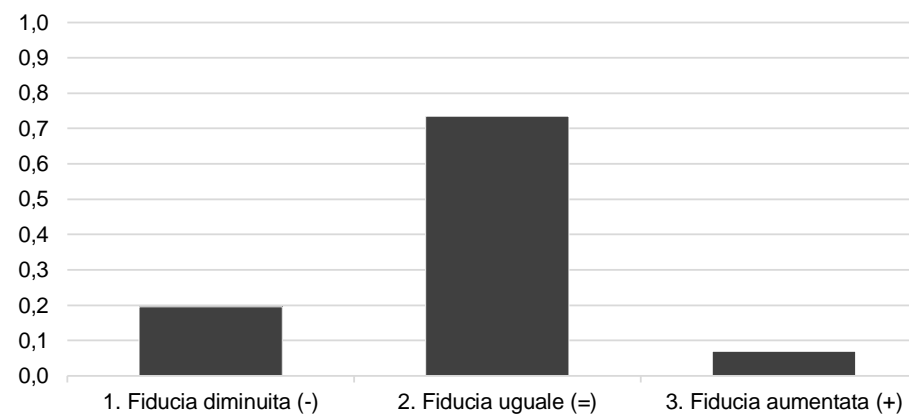
	Proportion	Standard Error	Lower Bound 95%	Upper Bound 95%
1. Fiducia diminuita (-)	0,196	0,024	0,153	0,246
2. Fiducia uguale (=)	0,735	0,027	0,678	0,785
3. Fiducia aumentata (+)	0,070	0,017	0,042	0,113

Degrees of Freedom 343

#### Informazioni sulla variabile

Variable Name	fid_var_uncom
Variable Label	n3_21 {rsFAM}: variazione livello fiducia in Unione dei Comuni
Variable Main Survey Code	n3_21
Reference Set	rsFAM
Reference Set Description	rsFAM: TUTTE LE FAMIGLIE
Reference Set Size	400
Observations	347
Missing Values	53

n03) La sua fiducia rispetto all'Unione dei Comuni è cambiata a seguito del sisma del maggio 2012?



### N3) Quanta fiducia ha nella Provincia di Modena ? nella riattivazione dei servizi all'istruzione?

#### Statistiche inferenziali

	Mean	Standard Error	Lower Bound 95%	Upper Bound 95%
fid_provmo_ricl	1,596	0,028	1,541	1,651

Degrees of Freedom 338

#### Informazioni sulla variabile

Variable Name	fid_provmo_ricl
Variable Label	n3_3 (ricl){rsFAM}: livello fiducia in Provincia di Modena (2classi)
Variable Main Survey Code	n3_3
Reference Set	rsFAM
Reference Set Description	rsFAM: TUTTE LE FAMIGLIE
Reference Set Size	400
Observations	342
Missing Values	58



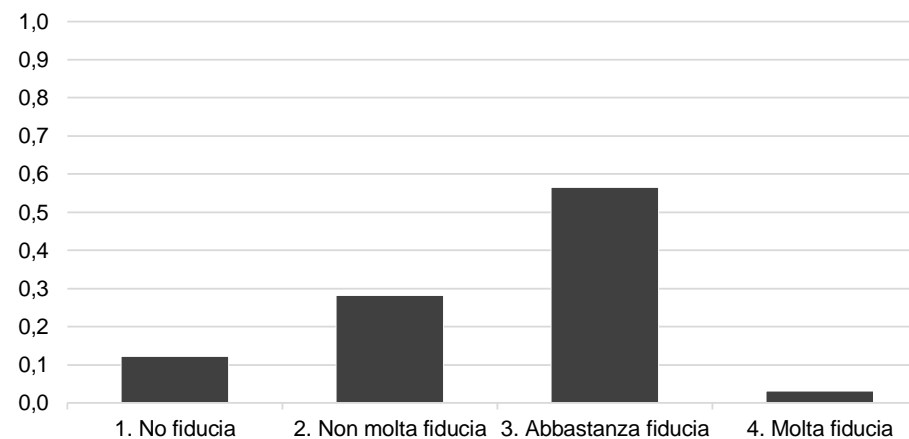
### N3) Quanta fiducia ha nella Provincia di Modena ? nella riattivazione dei servizi all'istruzione?

#### Statistiche inferenziali

	Proportion	Standard Error	Lower Bound 95%	Upper Bound 95%
1. No fiducia	0,122	0,019	0,090	0,163
2. Non molta fiducia	0,282	0,025	0,235	0,333
3. Abbastanza fiducia	0,565	0,028	0,509	0,620
4. Molta fiducia	0,031	0,010	0,016	0,058

Degrees of Freedom 338

n03) Quanta fiducia ha nella Provincia di Modena ?



#### Informazioni sulla variabile

Variable Name	fid_provmo
Variable Label	n3_3 (rsFAM): livello fiducia in Provincia di Modena
Variable Main Survey Code	n3_3
Reference Set	rsFAM
Reference Set Description	rsFAM: TUTTE LE FAMIGLIE
Reference Set Size	400
Observations	342
Missing Values	58

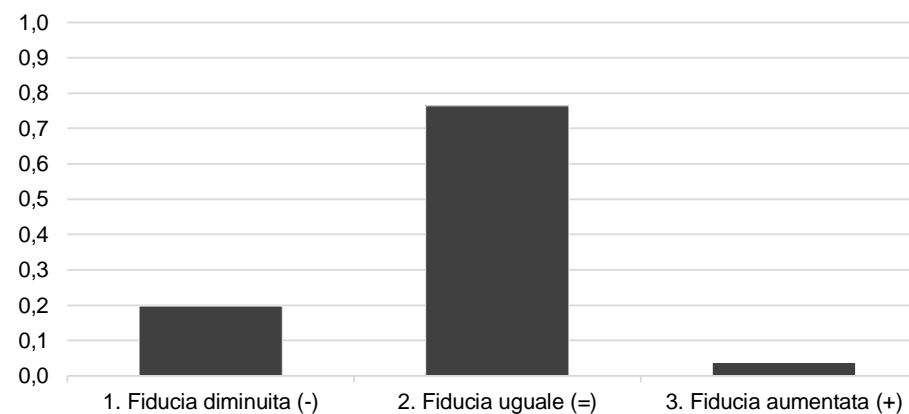
### N3) La sua fiducia rispetto alla Provincia di Modena nella riattivazione dei servizi all'istruzione?

#### Statistiche inferenziali

	Proportion	Standard Error	Lower Bound 95%	Upper Bound 95%
1. Fiducia diminuita (-)	0,198	0,024	0,155	0,249
2. Fiducia uguale (=)	0,764	0,025	0,711	0,810
3. Fiducia aumentata (+)	0,038	0,010	0,022	0,064

Degrees of Freedom 338

n03) La sua fiducia rispetto alla Provincia di Modena è cambiata a seguito del sisma del maggio 2012?



#### Informazioni sulla variabile

Variable Name	fid_var_provmo
Variable Label	n3_31 {rsFAM}: variazione livello fiducia in Provincia di Modena
Variable Main Survey Code	n3_31
Reference Set	rsFAM
Reference Set Description	rsFAM: TUTTE LE FAMIGLIE
Reference Set Size	400
Observations	342
Missing Values	58

### N3) Quanta fiducia ha nella Regione Emilia-Romagna? nella riattivazione dei servizi all'istruzione?

#### Statistiche inferenziali

	Mean	Standard Error	Lower Bound 95%	Upper Bound 95%
fid_emrom_ricl	1,604	0,027	1,550	1,658

Degrees of Freedom 366

#### Informazioni sulla variabile

Variable Name	fid_emrom_ricl
Variable Label	n3_4 (ricl){rsFAM}: livello fiducia in Regione Emilia-Romagna (2classi)
Variable Main Survey Code	n3_4
Reference Set	rsFAM
Reference Set Description	rsFAM: TUTTE LE FAMIGLIE
Reference Set Size	400
Observations	370
Missing Values	30

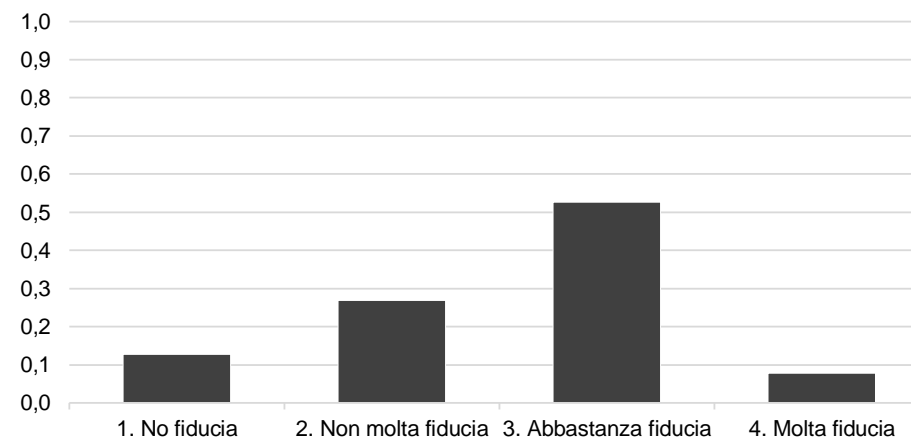
### N3) Quanta fiducia ha nella Regione Emilia-Romagna? nella riattivazione dei servizi all'istruzione?

#### Statistiche inferenziali

	Proportion	Standard Error	Lower Bound 95%	Upper Bound 95%
1. No fiducia	0,127	0,019	0,095	0,169
2. Non molta fiducia	0,269	0,026	0,221	0,322
3. Abbastanza fiducia	0,526	0,028	0,472	0,580
4. Molta fiducia	0,078	0,014	0,054	0,111

Degrees of Freedom 366

n03) Quanta fiducia ha nella Regione Emilia-Romagna?



#### Informazioni sulla variabile

Variable Name	fid_emrom
Variable Label	n3_4 {rsFAM}: livello fiducia in Regione Emilia-Romagna
Variable Main Survey Code	n3_4
Reference Set	rsFAM
Reference Set Description	rsFAM: TUTTE LE FAMIGLIE
Reference Set Size	400
Observations	370
Missing Values	30

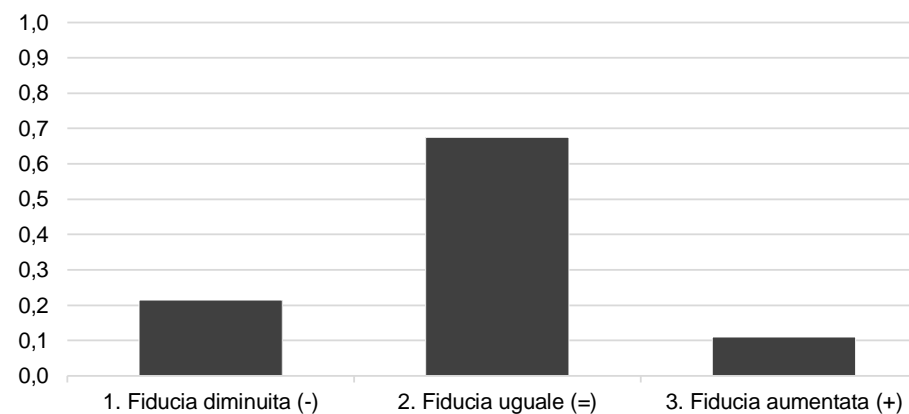
### N3) La sua fiducia rispetto alla Regione Emilia-Romagna nella riattivazione dei servizi all'istruzione?

#### Statistiche inferenziali

	Proportion	Standard Error	Lower Bound 95%	Upper Bound 95%
1. Fiducia diminuita (-)	0,215	0,023	0,172	0,264
2. Fiducia uguale (=)	0,675	0,026	0,621	0,725
3. Fiducia aumentata (+)	0,110	0,017	0,081	0,147

Degrees of Freedom 361

n03) La sua fiducia rispetto alla Regione Emilia-Romagna è cambiata a seguito del sisma del maggio 2012?



#### Informazioni sulla variabile

Variable Name	fid_var_emrom
Variable Label	n3_41 {rsFAM}: variazione livello fiducia in Regione Emilia-Romagna
Variable Main Survey Code	n3_41
Reference Set	rsFAM
Reference Set Description	rsFAM: TUTTE LE FAMIGLIE
Reference Set Size	400
Observations	365
Missing Values	35

### N3) Quanta fiducia ha nei partiti politici? nella riattivazione dei servizi all'istruzione?

#### Statistiche inferenziali

	Mean	Standard Error	Lower Bound 95%	Upper Bound 95%
fid_partpol_ricl	1,140	0,020	1,100	1,180

Degrees of Freedom 382

#### Informazioni sulla variabile

Variable Name	fid_partpol_ricl
Variable Label	n3_5 (ricl){rsFAM}: livello fiducia in partiti politici (2classi)
Variable Main Survey Code	n3_5
Reference Set	rsFAM
Reference Set Description	rsFAM: TUTTE LE FAMIGLIE
Reference Set Size	400
Observations	386
Missing Values	14

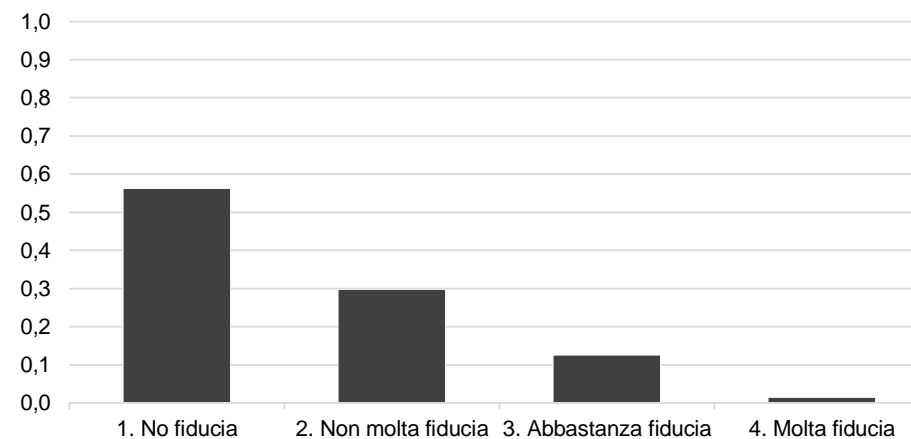
### N3) Quanta fiducia ha nei partiti politici? nella riattivazione dei servizi all'istruzione?

#### Statistiche inferenziali

	Proportion	Standard Error	Lower Bound 95%	Upper Bound 95%
1. No fiducia	0,562	0,028	0,507	0,616
2. Non molta fiducia	0,298	0,025	0,250	0,350
3. Abbastanza fiducia	0,125	0,020	0,092	0,169
4. Molta fiducia	0,014	0,007	0,006	0,035

Degrees of Freedom 382

n03) Quanta fiducia ha nei partiti politici?



#### Informazioni sulla variabile

Variable Name	fid_partpol
Variable Label	n3_5 (rsFAM): livello fiducia in partiti politici
Variable Main Survey Code	n3_5
Reference Set	rsFAM
Reference Set Description	rsFAM: TUTTE LE FAMIGLIE
Reference Set Size	400
Observations	386
Missing Values	14

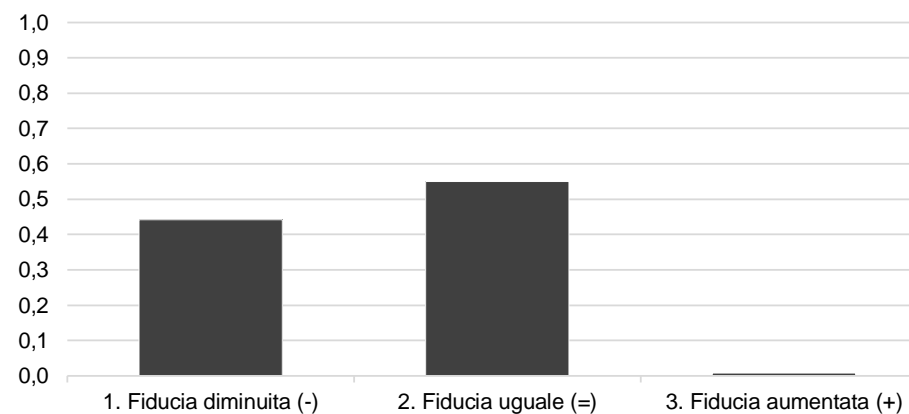
### N3) La sua fiducia rispetto ai partiti politici nella riattivazione dei servizi all'istruzione?

#### Statistiche inferenziali

	Proportion	Standard Error	Lower Bound 95%	Upper Bound 95%
1. Fiducia diminuita (-)	0,442	0,028	0,389	0,497
2. Fiducia uguale (=)	0,550	0,028	0,495	0,604
3. Fiducia aumentata (+)	0,008	0,004	0,003	0,021

Degrees of Freedom 377

n03) La sua fiducia rispetto ai partiti politici è cambiata a seguito del sisma del maggio 2012?



#### Informazioni sulla variabile

Variable Name	fid_var_partpol
Variable Label	n3_51 {rsFAM}: variazione livello fiducia in partiti politici
Variable Main Survey Code	n3_51
Reference Set	rsFAM
Reference Set Description	rsFAM: TUTTE LE FAMIGLIE
Reference Set Size	400
Observations	381
Missing Values	19



### N3) Quanta fiducia ha nei sindacati? nella riattivazione dei servizi all'istruzione?

#### Statistiche inferenziali

	Mean	Standard Error	Lower Bound 95%	Upper Bound 95%
fid_sindacati_ricl	1,286	0,027	1,234	1,339

Degrees of Freedom 370

#### Informazioni sulla variabile

Variable Name	fid_sindacati_ricl
Variable Label	n3_6 (ricl){rsFAM}: livello fiducia in sindacati (2classi)
Variable Main Survey Code	n3_6
Reference Set	rsFAM
Reference Set Description	rsFAM: TUTTE LE FAMIGLIE
Reference Set Size	400
Observations	374
Missing Values	26

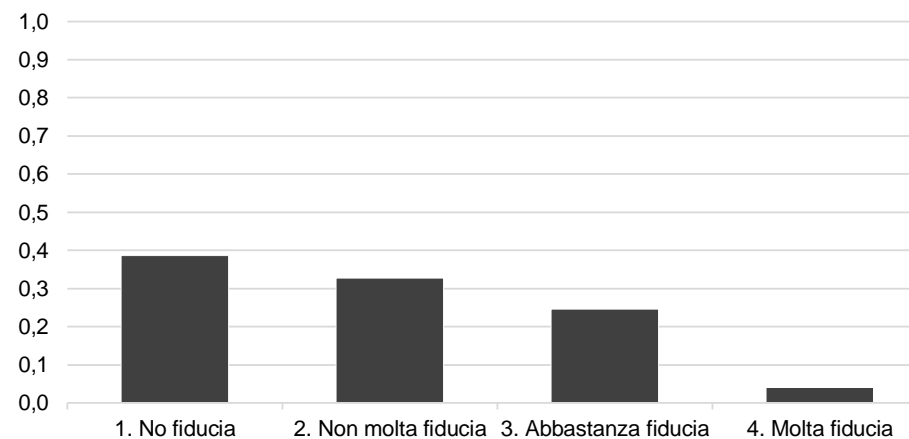
### N3) Quanta fiducia ha nei sindacati? nella riattivazione dei servizi all'istruzione?

#### Statistiche inferenziali

	Proportion	Standard Error	Lower Bound 95%	Upper Bound 95%
1. No fiducia	0,386	0,027	0,335	0,441
2. Non molta fiducia	0,327	0,027	0,276	0,383
3. Abbastanza fiducia	0,246	0,026	0,199	0,300
4. Molta fiducia	0,040	0,011	0,024	0,068

Degrees of Freedom 370

n03) Quanta fiducia ha nei sindacati?



#### Informazioni sulla variabile

Variable Name	fid_sindacati
Variable Label	n3_6 (rsFAM): livello fiducia in sindacati
Variable Main Survey Code	n3_6
Reference Set	rsFAM
Reference Set Description	rsFAM: TUTTE LE FAMIGLIE
Reference Set Size	400
Observations	374
Missing Values	26

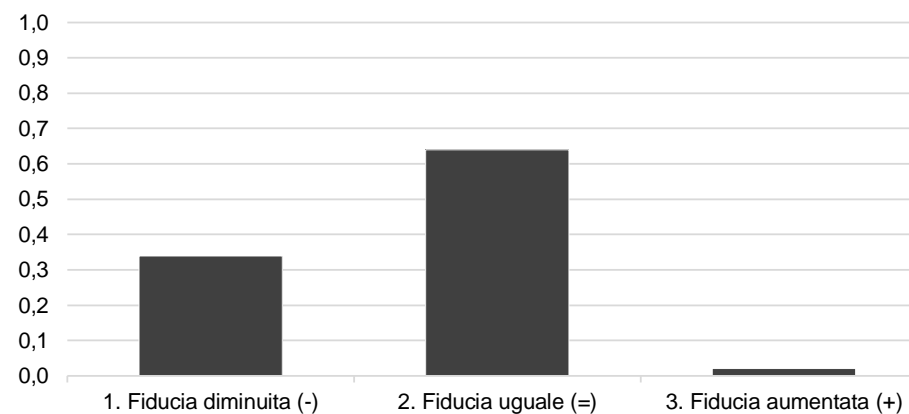
### N3) La sua fiducia rispetto ai sindacati nella riattivazione dei servizi all'istruzione?

#### Statistiche inferenziali

	Proportion	Standard Error	Lower Bound 95%	Upper Bound 95%
1. Fiducia diminuita (-)	0,339	0,026	0,290	0,392
2. Fiducia uguale (=)	0,640	0,026	0,586	0,690
3. Fiducia aumentata (+)	0,021	0,007	0,010	0,042

Degrees of Freedom 367

n03) La sua fiducia rispetto ai sindacati è cambiata a seguito del sisma del maggio 2012?



#### Informazioni sulla variabile

Variable Name	fid_var_sindacati
Variable Label	n3_61 {rsFAM}: variazione livello fiducia in sindacati
Variable Main Survey Code	n3_61
Reference Set	rsFAM
Reference Set Description	rsFAM: TUTTE LE FAMIGLIE
Reference Set Size	400
Observations	371
Missing Values	29

### N3) Quanta fiducia ha nelle istituzioni religiose? nella riattivazione dei servizi all'istruzione?

#### Statistiche inferenziali

	Mean	Standard Error	Lower Bound 95%	Upper Bound 95%
fid_istrelig_ricl	1,667	0,026	1,616	1,718

Degrees of Freedom 366

#### Informazioni sulla variabile

Variable Name	fid_istrelig_ricl
Variable Label	n3_7 (ricl){rsFAM}: livello fiducia in ist. relig. (2classi)
Variable Main Survey Code	n3_7
Reference Set	rsFAM
Reference Set Description	rsFAM: TUTTE LE FAMIGLIE
Reference Set Size	400
Observations	370
Missing Values	30

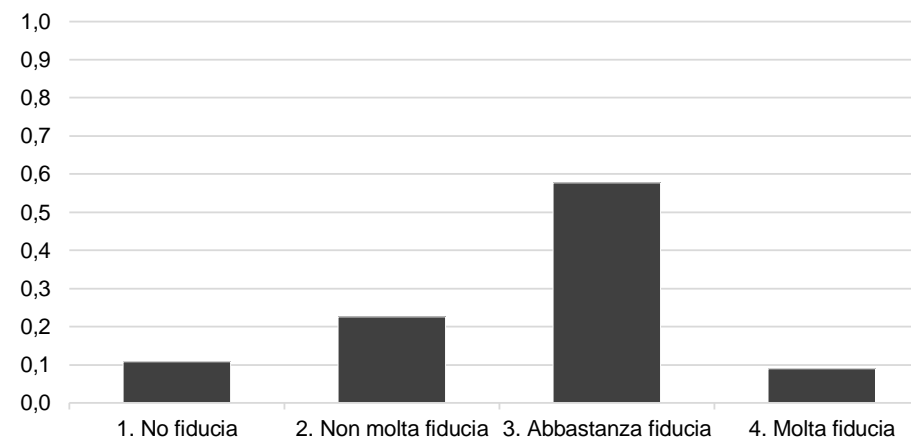
### N3) Quanta fiducia ha nelle istituzioni religiose? nella riattivazione dei servizi all'istruzione?

#### Statistiche inferenziali

	Proportion	Standard Error	Lower Bound 95%	Upper Bound 95%
1. No fiducia	0,108	0,017	0,079	0,146
2. Non molta fiducia	0,226	0,023	0,184	0,273
3. Abbastanza fiducia	0,577	0,028	0,522	0,631
4. Molta fiducia	0,090	0,016	0,062	0,127

Degrees of Freedom 366

n03) Quanta fiducia ha nelle istituzioni religiose?



#### Informazioni sulla variabile

Variable Name	fid_istrelig
Variable Label	n3_7 {rsFAM}: livello fiducia in ist. relig.
Variable Main Survey Code	n3_7
Reference Set	rsFAM
Reference Set Description	rsFAM: TUTTE LE FAMIGLIE
Reference Set Size	400
Observations	370
Missing Values	30

### N3) La sua fiducia rispetto alle istituzioni religiose nella riattivazione dei servizi all'istruzione?

#### Statistiche inferenziali

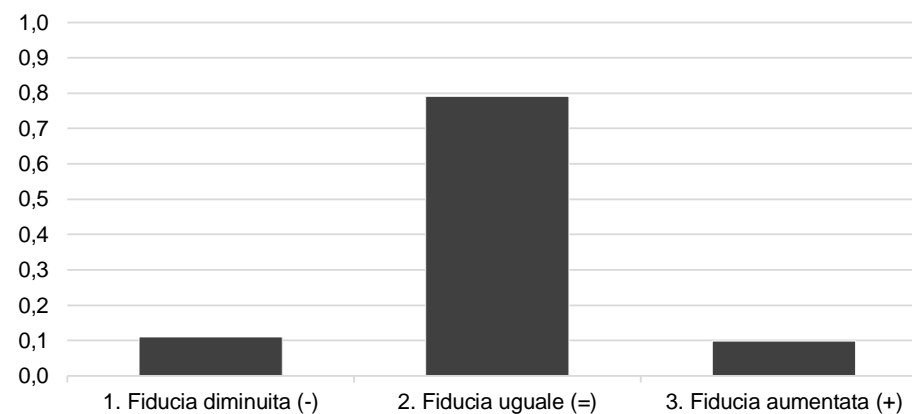
	Proportion	Standard Error	Lower Bound 95%	Upper Bound 95%
1. Fiducia diminuita (-)	0,110	0,020	0,077	0,155
2. Fiducia uguale (=)	0,791	0,024	0,741	0,834
3. Fiducia aumentata (+)	0,099	0,016	0,071	0,135

Degrees of Freedom 362

#### Informazioni sulla variabile

Variable Name	fid_var_istrelig
Variable Label	n3_71 {rsFAM}: variazione livello fiducia in ist. relig.
Variable Main Survey Code	n3_71
Reference Set	rsFAM
Reference Set Description	rsFAM: TUTTE LE FAMIGLIE
Reference Set Size	400
Observations	366
Missing Values	34

n03) La sua fiducia rispetto alle istituzioni religiose è cambiata a seguito del sisma del maggio 2012?



### N3) Quanta fiducia ha nelle associazioni umanitarie? nella riattivazione dei servizi all'istruzione?

#### Statistiche inferenziali

	Mean	Standard Error	Lower Bound 95%	Upper Bound 95%
fid_assuman_ricl	1,705	0,026	1,654	1,756

Degrees of Freedom 349

#### Informazioni sulla variabile

Variable Name	fid_assuman_ricl
Variable Label	n3_8 (ricl){rsFAM}: livello fiducia in associazioni umanitarie (2classi)
Variable Main Survey Code	n3_8
Reference Set	rsFAM
Reference Set Description	rsFAM: TUTTE LE FAMIGLIE
Reference Set Size	400
Observations	353
Missing Values	47

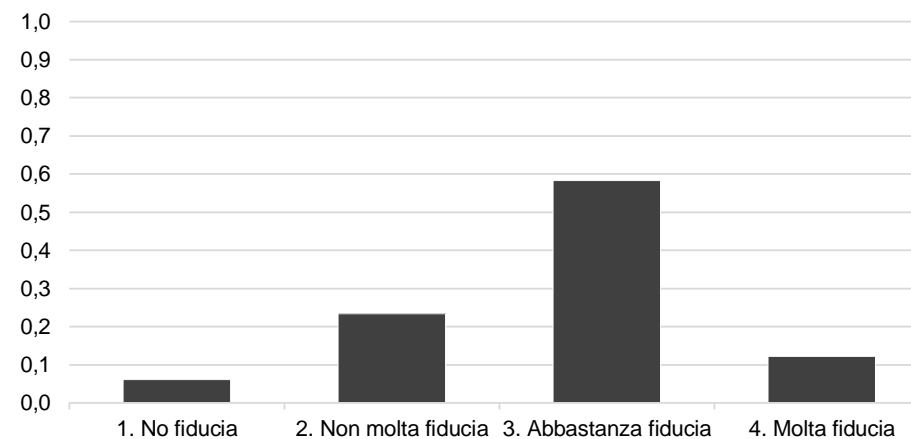
### N3) Quanta fiducia ha nelle associazioni umanitarie? nella riattivazione dei servizi all'istruzione?

#### Statistiche inferenziali

	Proportion	Standard Error	Lower Bound 95%	Upper Bound 95%
1. No fiducia	0,061	0,014	0,038	0,096
2. Non molta fiducia	0,234	0,024	0,190	0,285
3. Abbastanza fiducia	0,583	0,028	0,527	0,637
4. Molta fiducia	0,122	0,018	0,090	0,163

Degrees of Freedom 349

n03) Quanta fiducia ha nelle associazioni umanitarie?



#### Informazioni sulla variabile

Variable Name	fid_assuman
Variable Label	n3_8 (rsFAM): livello fiducia in associazioni umanitarie
Variable Main Survey Code	n3_8
Reference Set	rsFAM
Reference Set Description	rsFAM: TUTTE LE FAMIGLIE
Reference Set Size	400
Observations	353
Missing Values	47



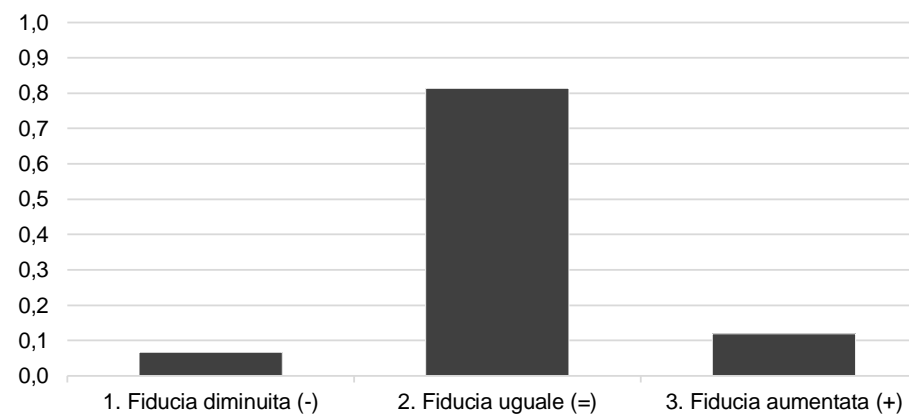
### N3) La sua fiducia rispetto alle associazioni umanitarie nella riattivazione dei servizi all'istruzione?

#### Statistiche inferenziali

	Proportion	Standard Error	Lower Bound 95%	Upper Bound 95%
1. Fiducia diminuita (-)	0,067	0,014	0,044	0,100
2. Fiducia uguale (=)	0,814	0,021	0,768	0,852
3. Fiducia aumentata (+)	0,119	0,017	0,089	0,158

Degrees of Freedom 347

n03) La sua fiducia rispetto alle associazioni umanitarie è cambiata a seguito del sisma del maggio 2012?



#### Informazioni sulla variabile

Variable Name	fid_var_assuman
Variable Label	n3_81 {rsFAM}: variazione livello fiducia in associazioni umanitarie
Variable Main Survey Code	n3_81
Reference Set	rsFAM
Reference Set Description	rsFAM: TUTTE LE FAMIGLIE
Reference Set Size	400
Observations	351
Missing Values	49

### N3) Quanta fiducia ha nelle associazioni per il tempo libero? nella riattivazione dei servizi all'istruzione?

#### Statistiche inferenziali

	Mean	Standard Error	Lower Bound 95%	Upper Bound 95%
fid_asstlib_ricl	1,716	0,027	1,663	1,768

Degrees of Freedom 322

#### Informazioni sulla variabile

Variable Name	fid_asstlib_ricl
Variable Label	n3_9 (ricl){rsFAM}: livello fiducia in associazioni tempo libero (2classi)
Variable Main Survey Code	n3_9
Reference Set	rsFAM
Reference Set Description	rsFAM: TUTTE LE FAMIGLIE
Reference Set Size	400
Observations	326
Missing Values	74

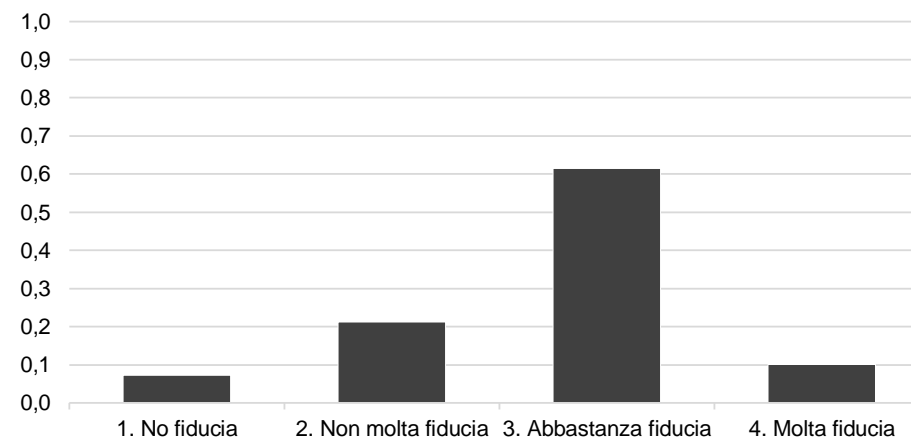
### N3) Quanta fiducia ha nelle associazioni per il tempo libero? nella riattivazione dei servizi all'istruzione?

#### Statistiche inferenziali

	Proportion	Standard Error	Lower Bound 95%	Upper Bound 95%
1. No fiducia	0,072	0,016	0,047	0,110
2. Non molta fiducia	0,212	0,024	0,168	0,264
3. Abbastanza fiducia	0,615	0,029	0,556	0,670
4. Molta fiducia	0,101	0,019	0,070	0,144

Degrees of Freedom 322

n03) Quanta fiducia ha nelle associazioni per il tempo libero?



#### Informazioni sulla variabile

Variable Name	fid_asstlib
Variable Label	n3_9 (rsFAM): livello fiducia in associazioni tempo libero
Variable Main Survey Code	n3_9
Reference Set	rsFAM
Reference Set Description	rsFAM: TUTTE LE FAMIGLIE
Reference Set Size	400
Observations	326
Missing Values	74

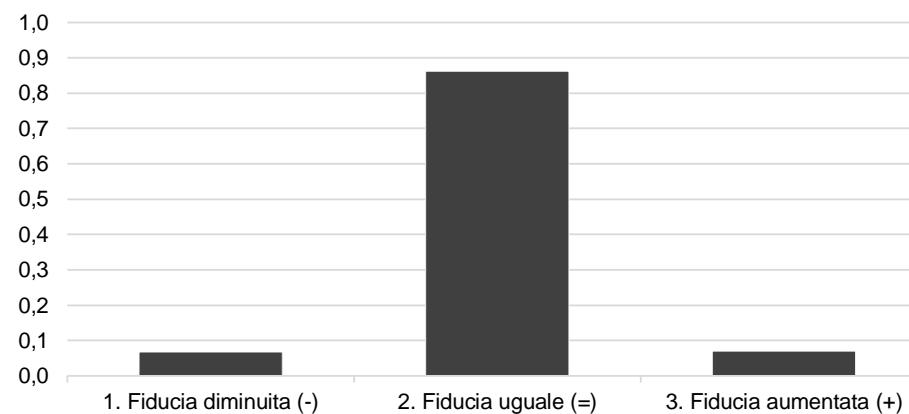
### N3) La sua fiducia rispetto alle associazioni per il tempo libero nella riattivazione dei servizi all'istruzione?

#### Statistiche inferenziali

	Proportion	Standard Error	Lower Bound 95%	Upper Bound 95%
1. Fiducia diminuita (-)	0,068	0,018	0,040	0,113
2. Fiducia uguale (=)	0,862	0,022	0,813	0,900
3. Fiducia aumentata (+)	0,070	0,014	0,047	0,104

Degrees of Freedom 317

n03) La sua fiducia rispetto alle associazioni per il tempo libero è cambiata a seguito del sisma del maggio 2012?



#### Informazioni sulla variabile

Variable Name	fid_var_asstlib
Variable Label	n3_91 {rsFAM}: variazione livello fiducia in associazioni tempo libero
Variable Main Survey Code	n3_91
Reference Set	rsFAM
Reference Set Description	rsFAM: TUTTE LE FAMIGLIE
Reference Set Size	400
Observations	321
Missing Values	79